

La situazione economica della Toscana

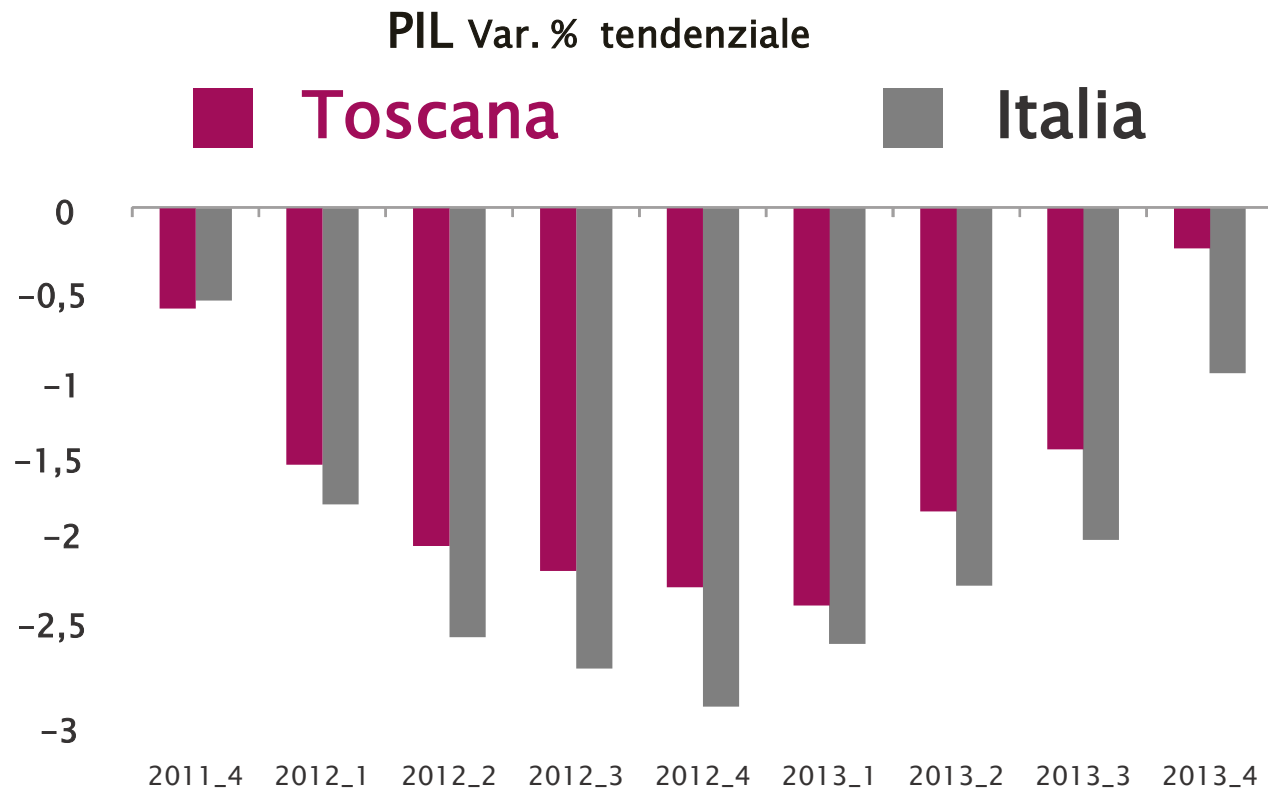
Consuntivo anno 2013
Previsioni 2014–2015

Leonardo Ghezzi



IRPET

2013 :si confermano le attese...



Si allunga la serie di risultati negativi...

Si conferma meglio dell'Italia



● Consuntivo
● 2013



● Strutturale
● significa grave

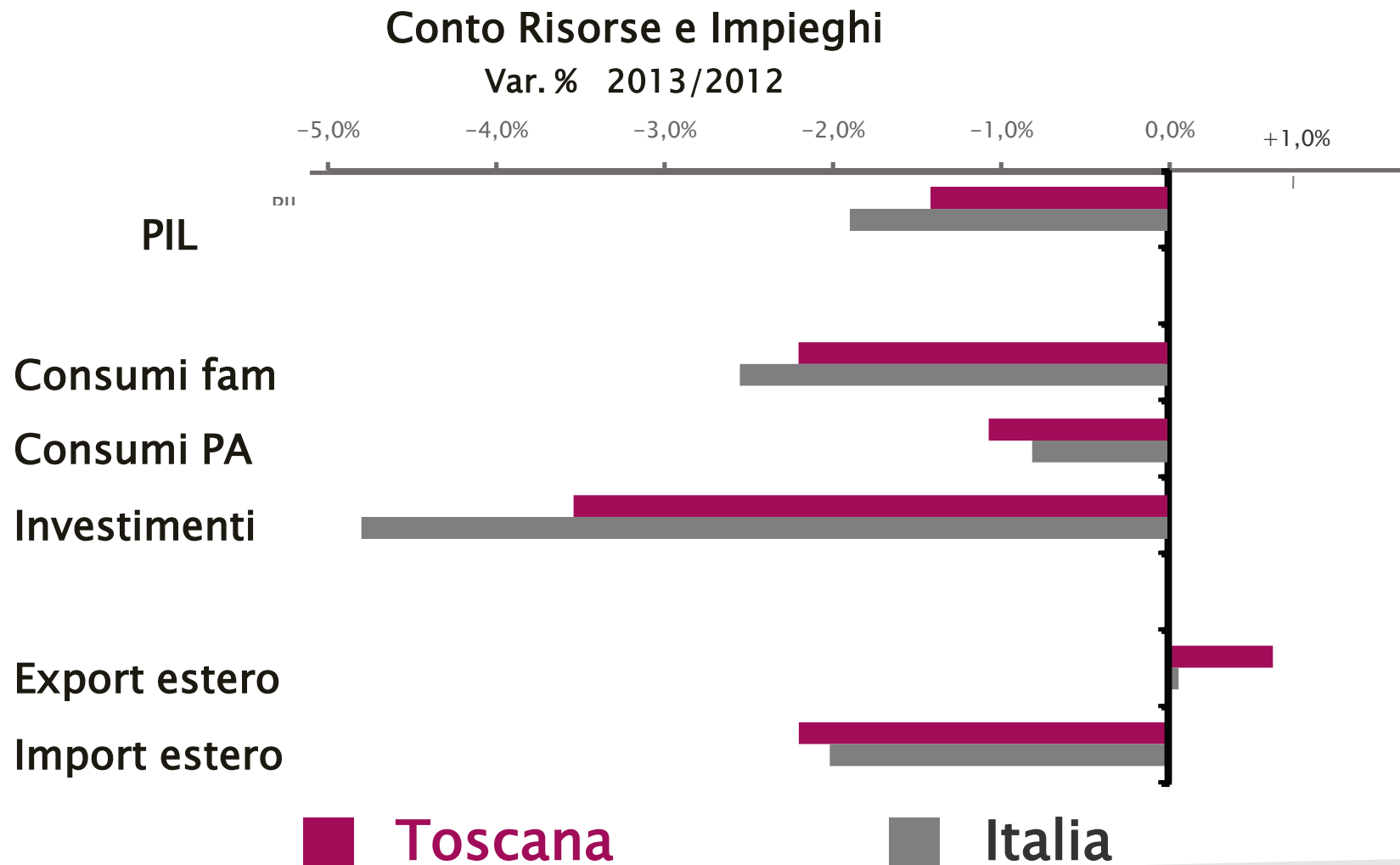


● Uno sguardo al
● futuro



IRPET

... ancora un anno di recessione



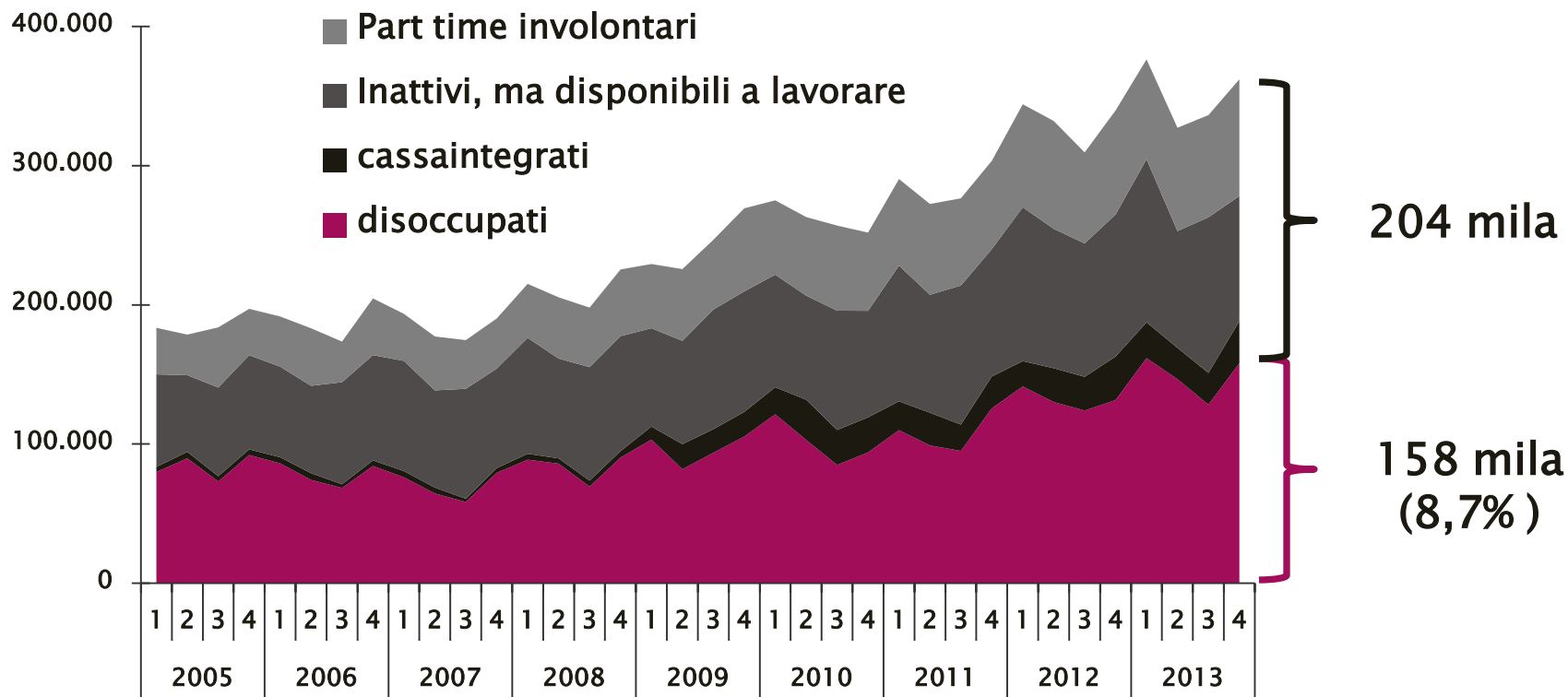
● Consuntivo
● 2013

● Strutturale
● significa grave

●● Uno sguardo al
●● futuro

Cresce il potenziale di lavoro inutilizzato

Persone in condizione di sotto-occupazione



Consuntivo
2013

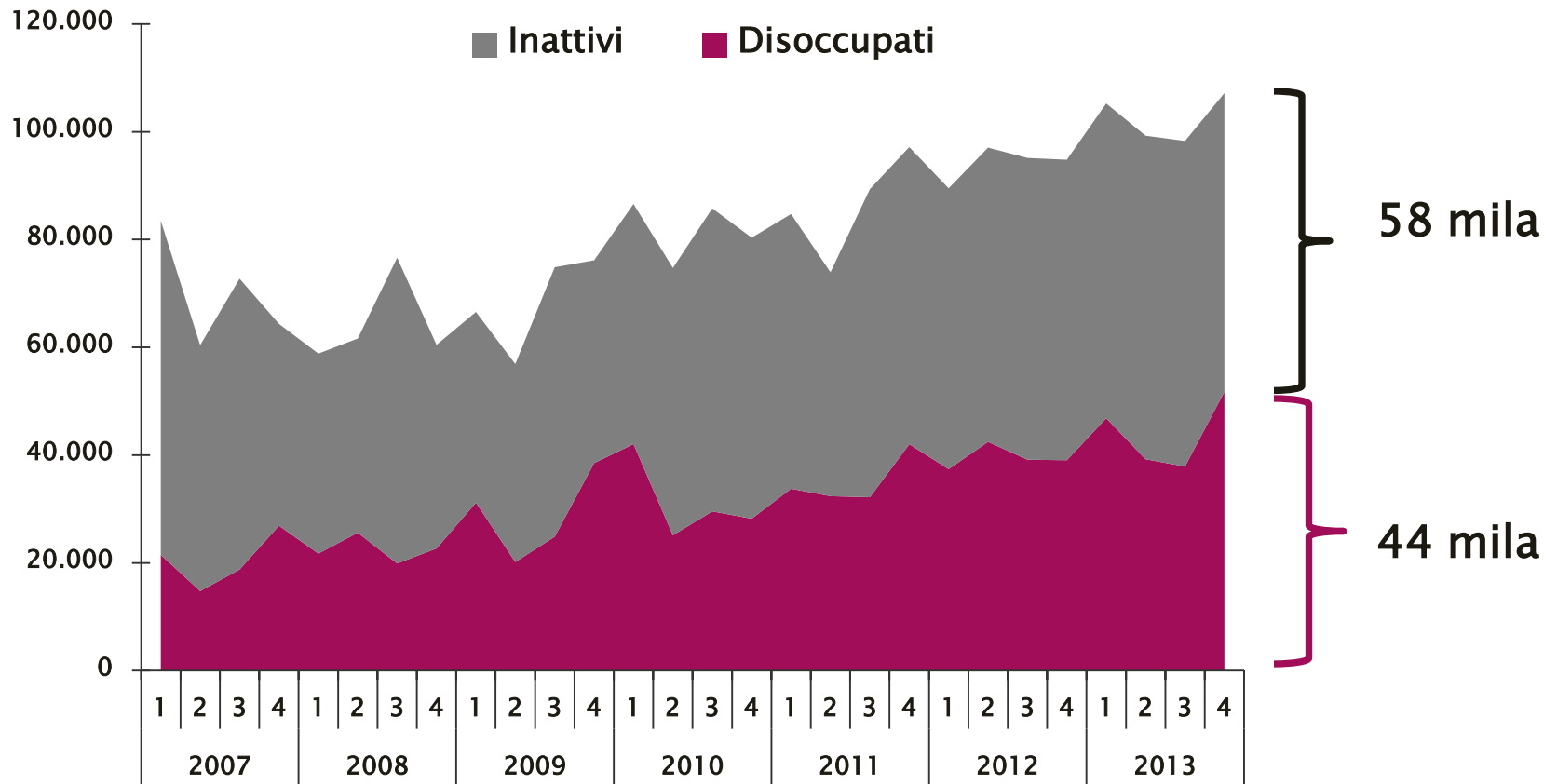
Strutturale
significa grave

Uno sguardo al
futuro



... colpisce di più i giovani ...

NEET (15-29 anni) in Toscana



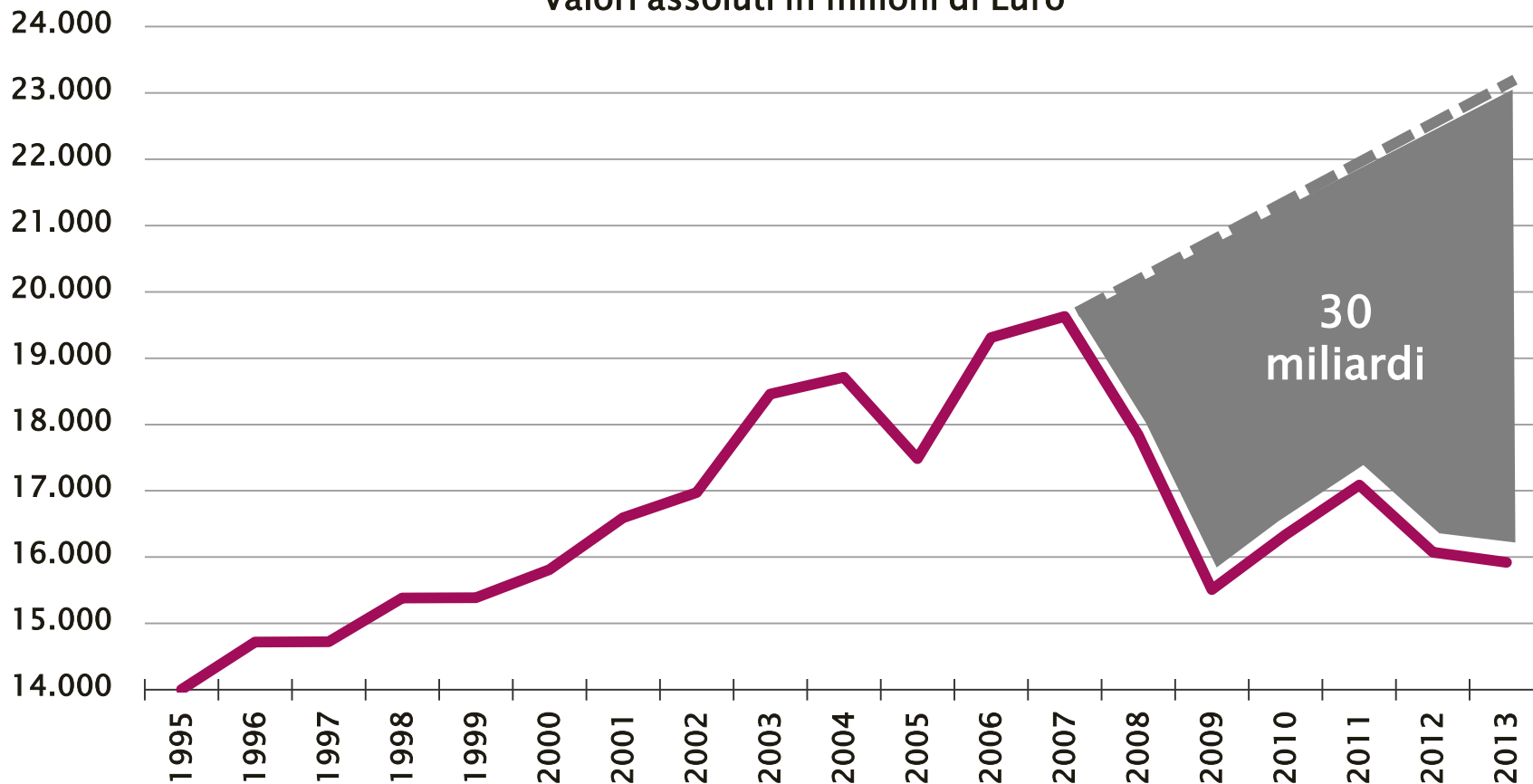
●
● **Consuntivo**
● **2013**

● **Strutturale**
● **significa grave**

●● **Uno sguardo al**
●● **futuro**

... colpisce di più gli investimenti

Investimenti. Toscana
Valori assoluti in milioni di Euro



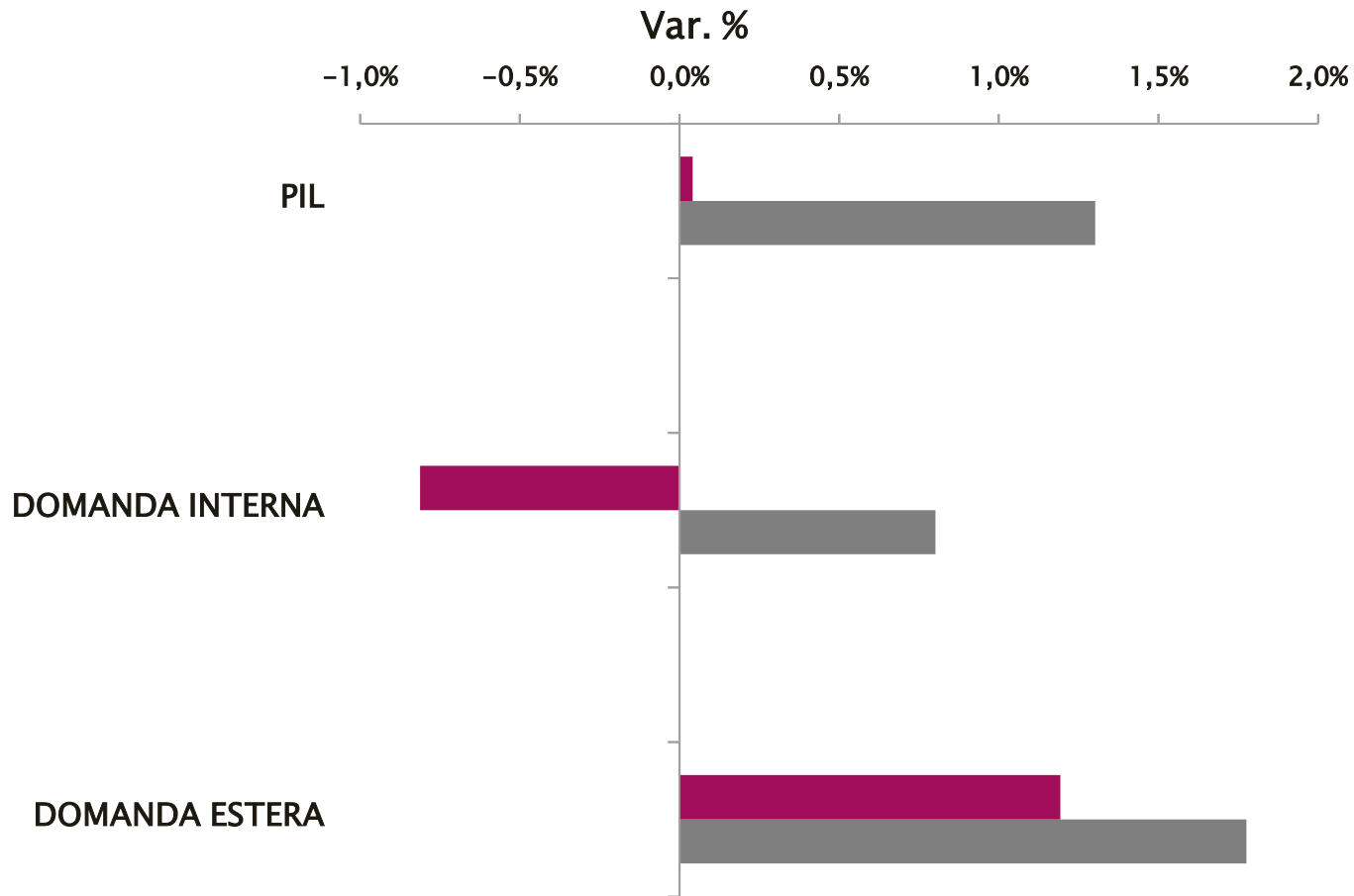
●
● **Consuntivo**
● **2013**

● **Strutturale**
● **significa grave**

●●
●● **Uno sguardo al**
●● **futuro**

Previsioni 2014-2015

Conto Risorse e Impieghi. Toscana

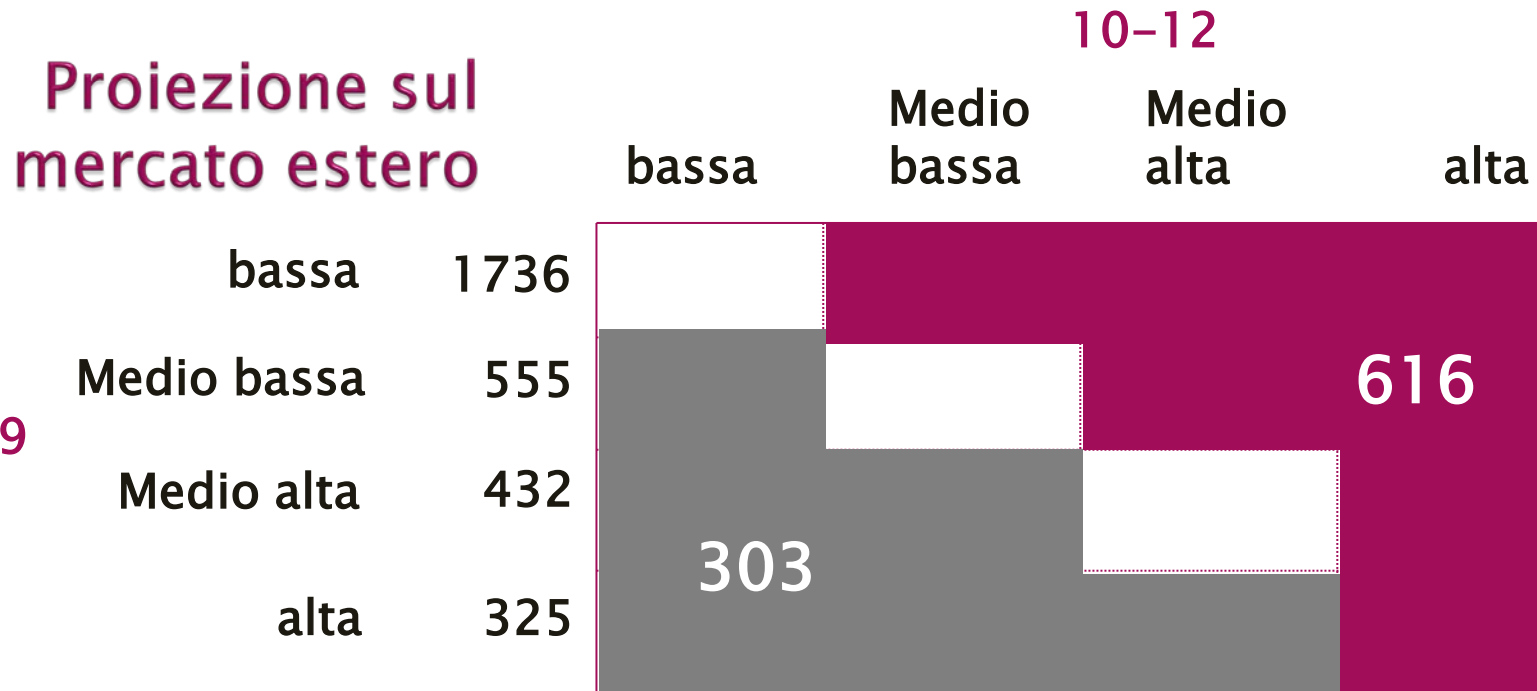


- Consuntivo
- 2013

- Strutturale
- significa grave

- Uno sguardo al futuro

Una base su cui appoggiarsi



- Esportare è un fenomeno concentrato
- Vince chi si proietta di più sui mercati esteri

• Consuntivo
• 2013

• Strutturale
• significa grave

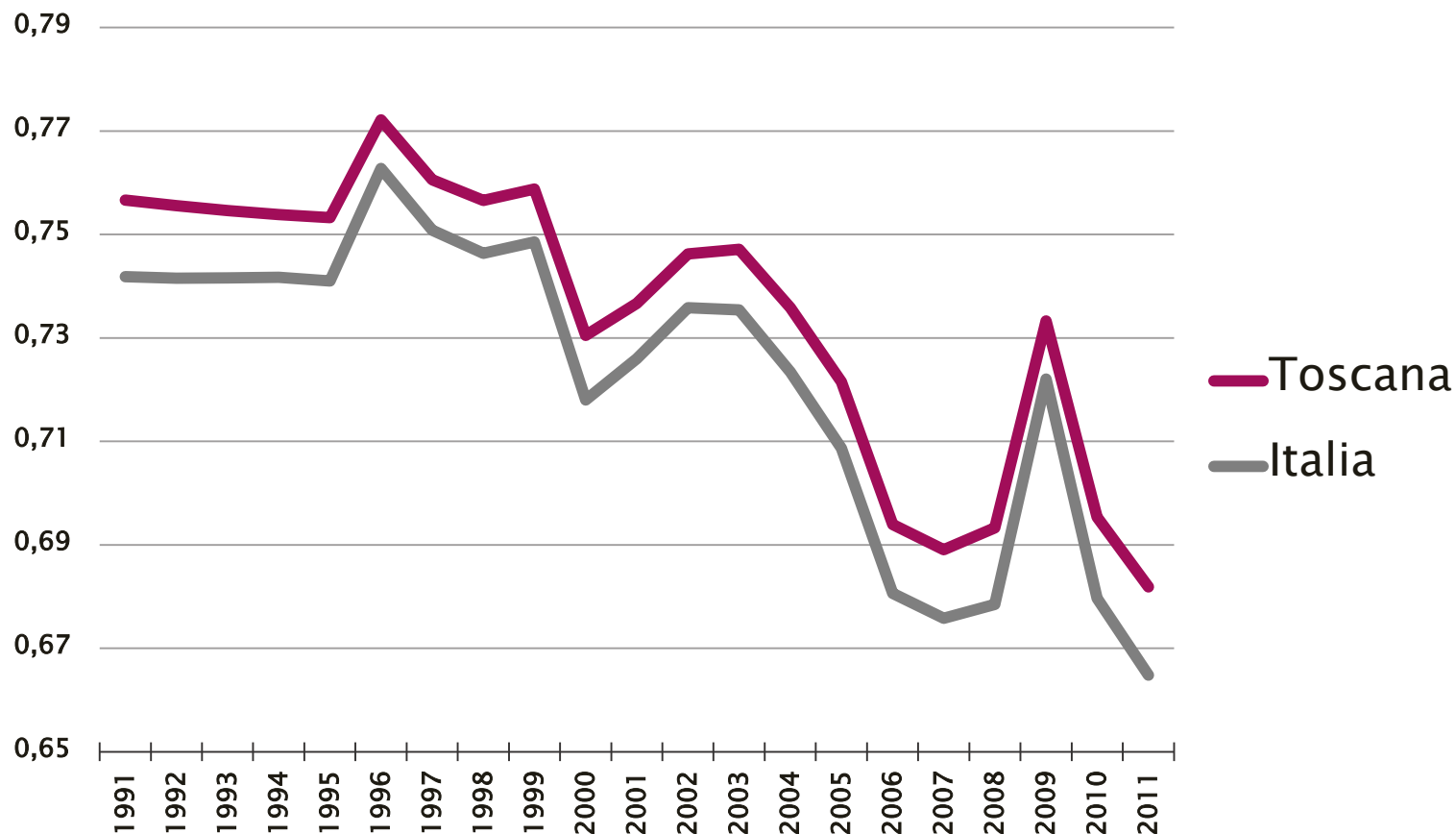
• Uno sguardo al
• futuro

Le imprese esportatrici

- Vince chi raggiunge più mercati
- Chi aumenta la sua proiezione ha fatto investimenti
- La dimensione non conta molto, ma c'è una soglia minima
- Le imprese giovani mostrano dinamismo

La riduzione del moltiplicatore

Euro di valore aggiunto attivato da 1 Euro di export



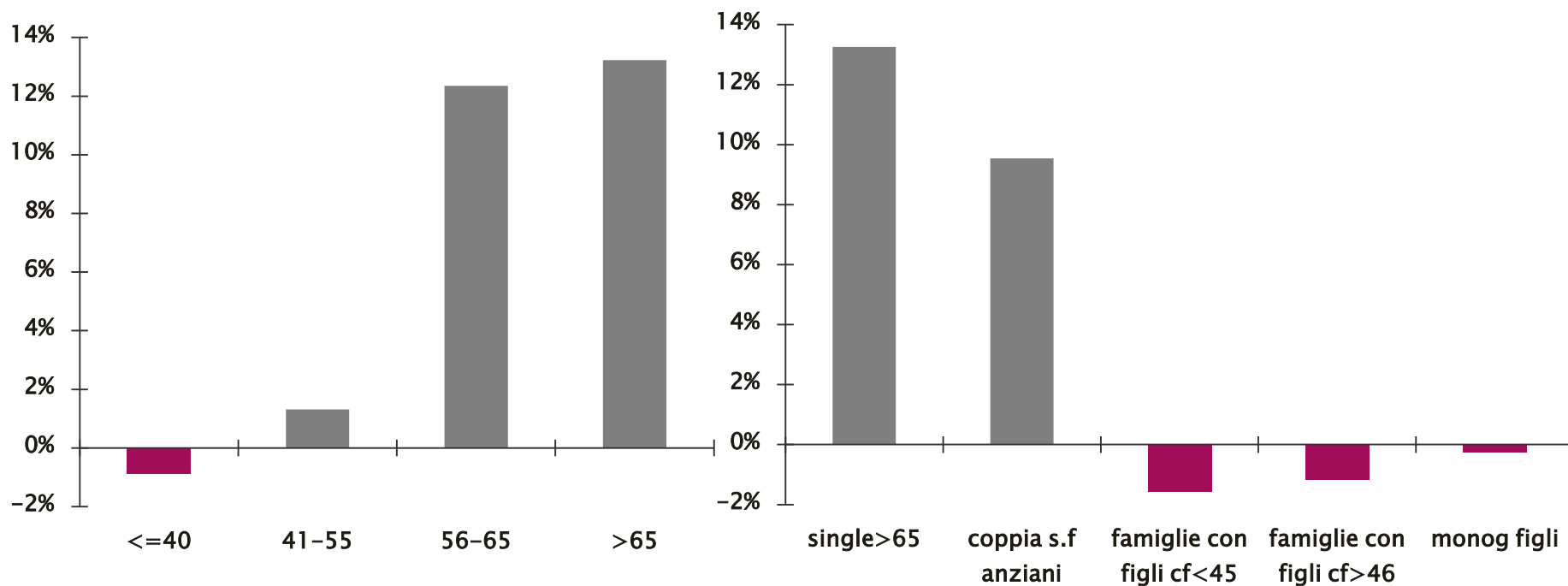
● Consuntivo
● 2013

● Strutturale
● significa grave

●● Uno sguardo al
●● futuro

La necessità di un'azione redistributiva

Reddito disponibile corretto Var. % (nominale)



- Consuntivo
- 2013

- Strutturale
- significa grave

- Uno sguardo al futuro