



L'economia delle regioni italiane



20 novembre 2019

15.30 | 17.45

Via dell'Oriuolo 37, Firenze

Dinamiche recenti e tendenze strutturali nel mercato del lavoro

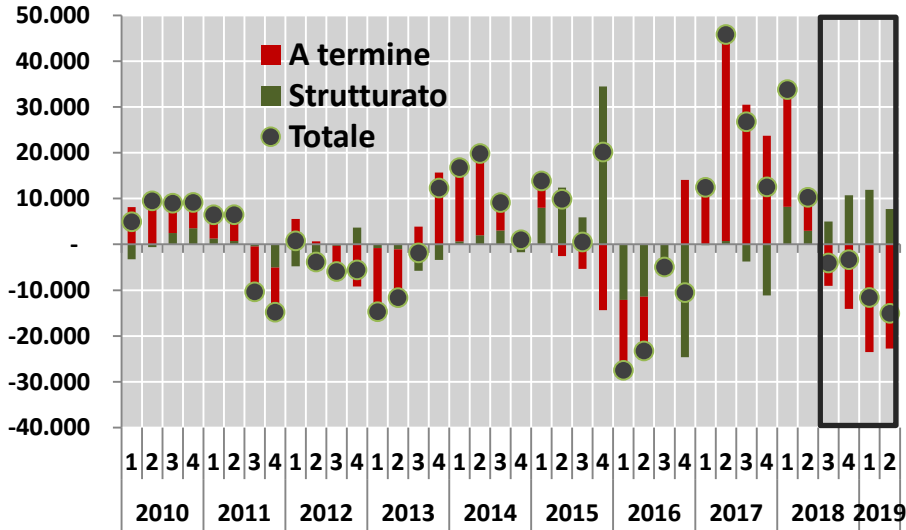


N. Sciclone | Irpet

La ripresa che rallenta

Avviamenti e trasformazioni -Toscana

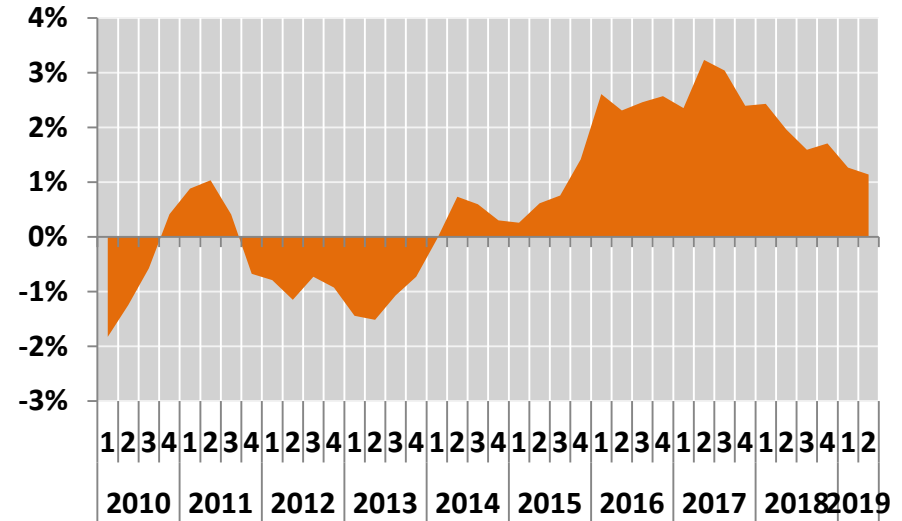
Variazioni tendenziali (2010-1 trimestre- 2019-2 trimestre)



Strutturato: indeterminato e apprendistato
A termine: determinato, somministrazione, interinale, parasubordinato, tirocini

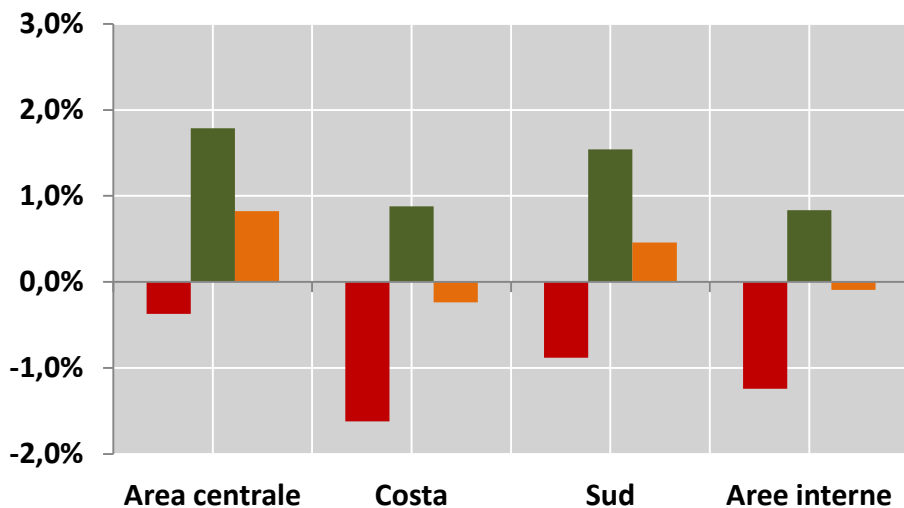
Addetti alle dipendenze - Toscana

Variazioni tendenziali (2010-1 trimestre- 2019-2 trimestre)

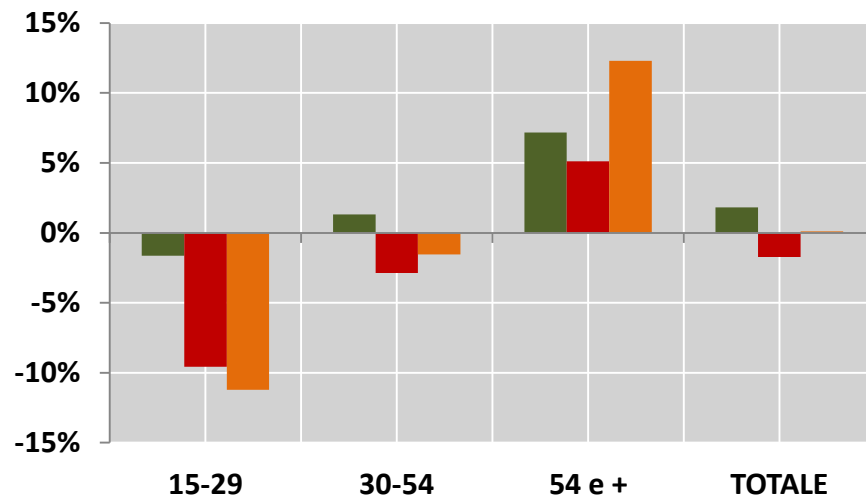


Una recessione e una ripresa asimmetrica

Addetti per area geografica -Toscana
Variazioni medie annue 2008-2018



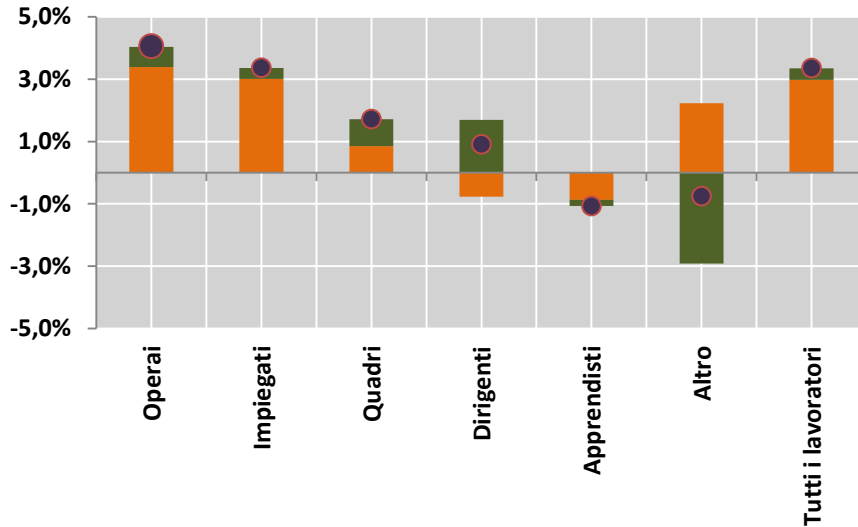
Tassi di occupazione per classi di età -Toscana
Variazioni 2008-2018 in p.p.



- Recessione
- Ripresa
- Intero periodo

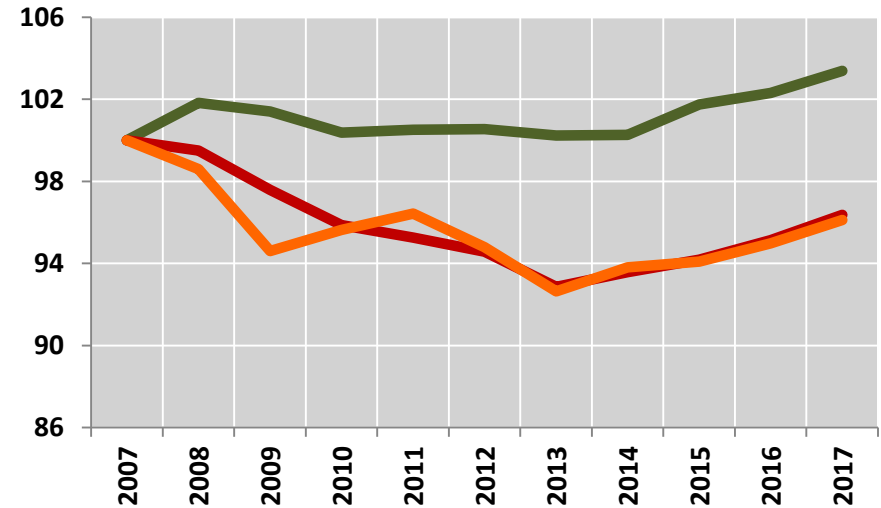
Una ripresa giocata sui margini estensivi e a bassa intensità di lavoro

Variazioni medie annue 2013-2017 -Toscana
Prezzi 2010



- Retribuzione unitaria per lavoratore
- Occupati
- Monte salari

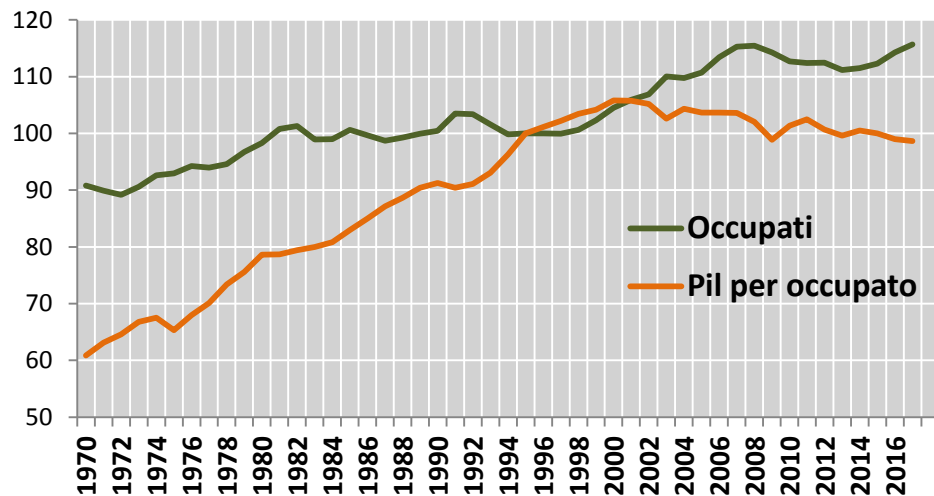
Ciclo economico ed occupazionale -Toscana
Numeri indice (2007= 100)



- Occupati (2008=1000)
- Ore lavorate (2008=100)
- Prodotto interno lordo (2008=100)

Oltre la congiuntura: ciclo economico e occupazionale

Prodotto interno lordo per occupato ed occupazione
1970-2017 Toscana



— Occupati (2000=100)
— Prodotto interno lordo per occupato (1995=100)

Variazioni medie annue

Pil pro capite Tasso Occupazione Pil per occupato

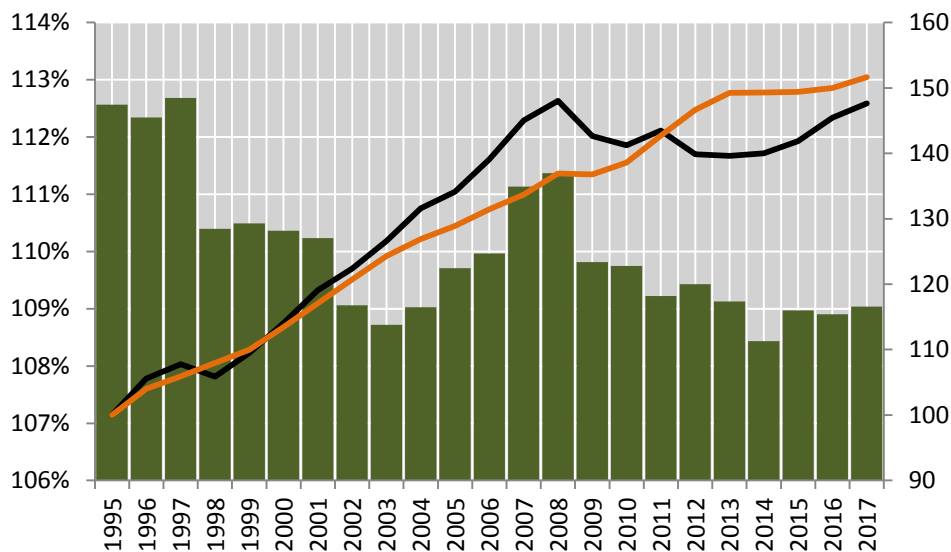
1970-1975	1,4%	+0,0%	+1,4%
1975-1980	4,7%	+0,9%	+3,8%
1980-1985	1,7%	+0,6%	+1,1%
1985-1990	2,0%	+0,1%	+1,9%
1990-1995	1,9%	+0,1%	+1,8%
1995-2000	2,0%	+1,0%	+1,0%
2000-2008	0,3%	+0,8%	-0,5%
2008-2013	-1,7%	-1,3%	-0,5%
2013-2017	+0,7%	+0,9%	-0,2%

Ripresa



Il contributo del reddito primario al reddito disponibile delle famiglie

Il contributo alla formazione del reddito disponibile delle famiglie - Reddito primario e costo della vita- Toscana



- Reddito primario in % del reddito disponibile (asse sx)
- Reddito primario (1995=100) (asse dx)
- Costo della vita (1995=100) (asse dx)

Variazioni medie annue

Intero periodo

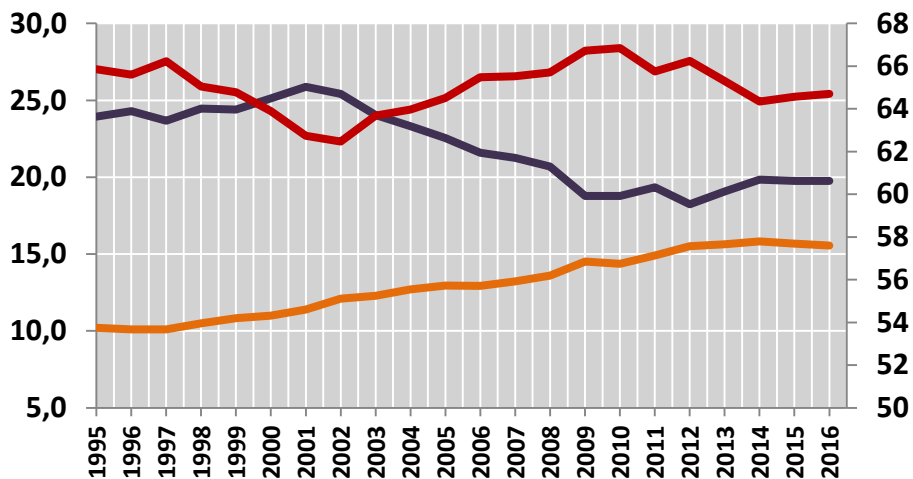
Reddito primario	+1,8per cento
Costo della vita	+1,9 per cento

Prima della crisi

Reddito primario	+3,1 per cento
Costo della vita	+2,5 per cento

Cala il rendimento dei fattori produttivi

La distribuzione del valore aggiunto al costo dei fattori
Toscana



- Quota del lavoro (asse dx)
- Quota dei profitti (asse sx)
- Quota rendita immobiliare (asse sx)

Variazioni medie annue -Toscana

Intero periodo 2017-95

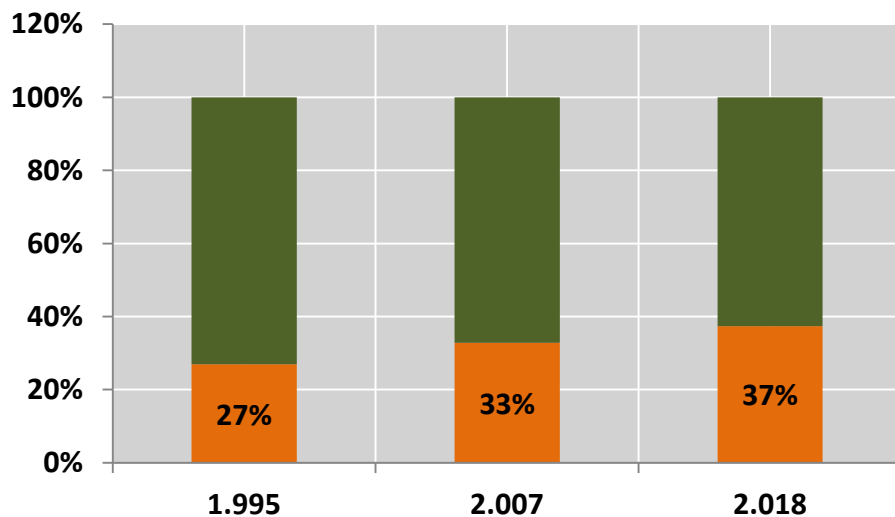
Retribuzioni	+3,0%
Occupati	+1,0%
Retribuzione media	+2,0%
Costo della vita	+1,9%

Periodo pre crisi (2007-95)

Retribuzioni	+4,1%
Occupati	+1,1%
Retribuzione media	+2,9%
Costo della vita	+2,3%

Cresce il lavoro “non standard”

Lavoratori standard e non standard
Composizione % Toscana



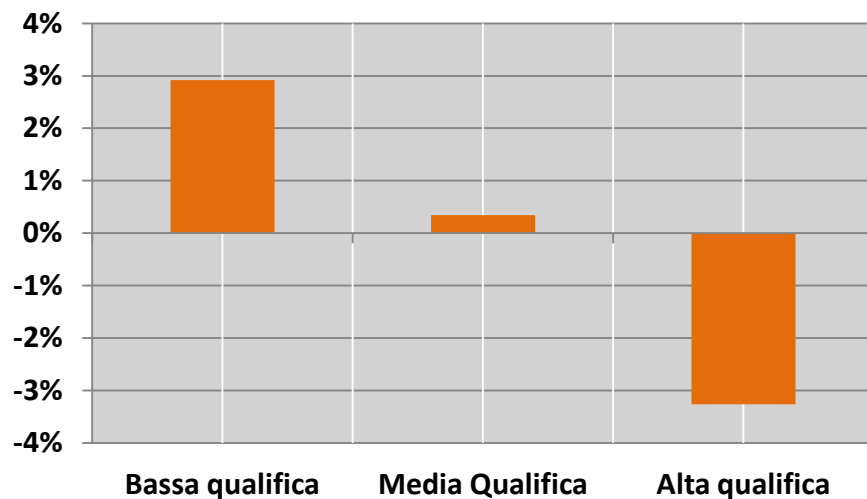
- Lavoratori non standard
- Lavoratori standard

Povert  assoluta 2018

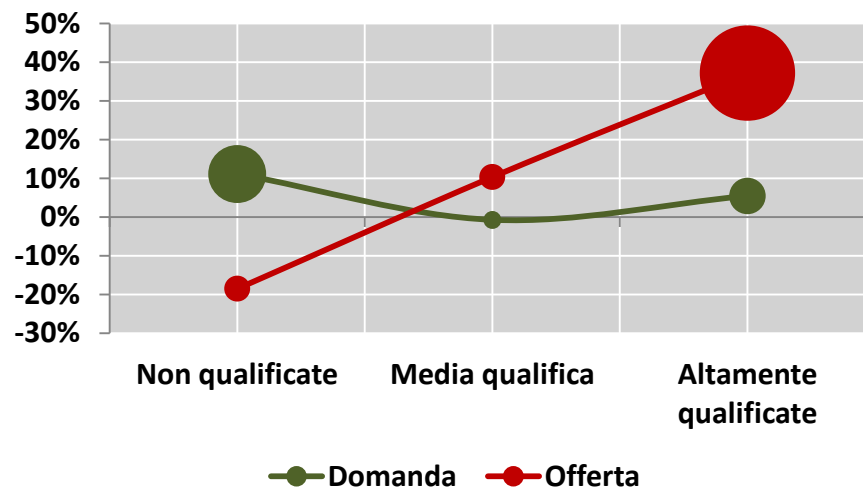
Tutte le famiglie	3.9%
Famiglie solo con lavoratori “standard”	3.1%
Famiglie solo con lavoratori non “standard”	10.5%

Mentre il Mdl si polarizza

Avviamenti in volume di lavoro (giornate) -Toscana
Composizione per qualifiche professionali - Var in p.p 2018-11



Domanda e offerta di lavoro per livello di qualifica
Variazioni % 2011-2018 Toscana

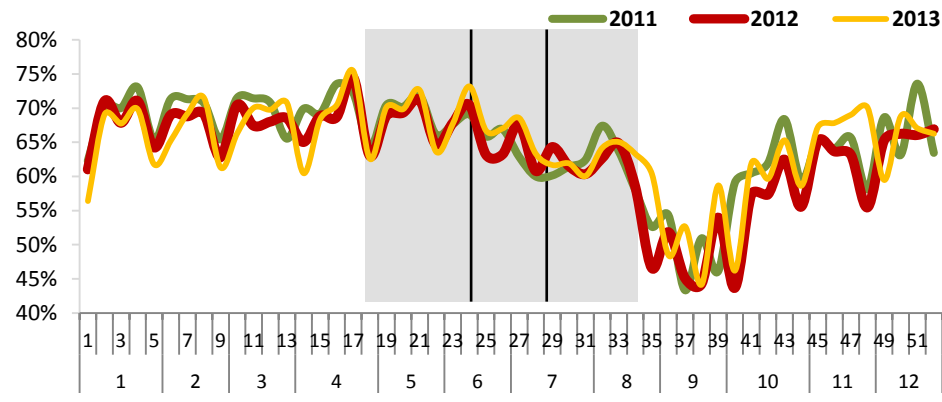


Servono le riforme?

Logistica

- **Popolazione:** cessati Gennaio 2011- Dicembre 2013
- **Dipendente:** assunzione entro 6 mesi da cessazione
- **Covariate:** genere, cittadinanza, età, titolo di studio, qualifica, settore cessazione (agricoltura, industria, costruzioni, made in Italy, terziario avanzato, servizi persona), giornate lavorate su lavorabili nei 2 anni precedente, indice di produzione industriale

Probabilità di essere nuovamente assunto entro 6 mesi



Multinomiale

- **Popolazione:** cessati Aprile – Maggio 2011 e Aprile – Maggio 2012
- **Dipendente:** assunzione entro 6 mesi da cessazione
- **Covariate:** genere, cittadinanza, età, titolo di studio, qualifica, settore cessazione, giornate lavorate su lavorabili nei 2 anni prec, indice produzione industriale (e Ipi²)

	Cessati da intermittente o parasubordinato		Tutti i cessati	
	Apr-Mag 11	Apr-Mag 12	Apr-Mag 11	Apr-Mag 12
Nessun contratto	35%	36%	33%	35%
Stabile	4%	5%	7%	7%
Termine	20%	24%	51%	50%
Intermittente e Collaborazioni	41%	34%	8%	8%
Altro	0%	0%	1%	1%



L'economia delle regioni italiane



20 novembre 2019

15.30 | 17.45

Via dell'Oriuolo 37, Firenze

Dinamiche recenti e tendenze strutturali nel mercato del lavoro



N. Sciclone | Irpet