



# I tirocini “di qualità” in Toscana

## Una valutazione dell’impatto occupazionale

**Cappellini E., Maitino M.L.,  
Patacchini V., Sciclone N.**

# Le fasi della sperimentazione

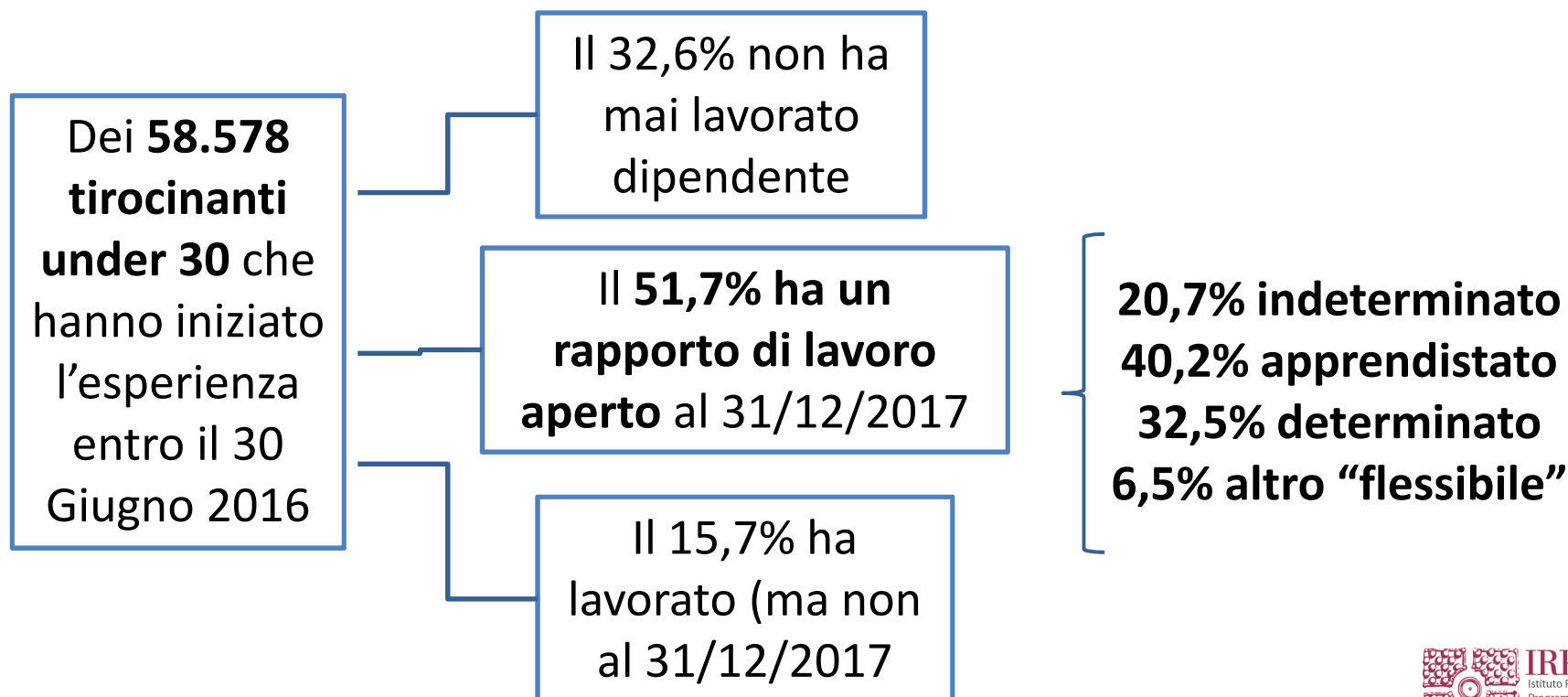
- ✓ La **Carta dei Tirocini di Qualità**  
(delibera n.339 9/05/2011)
- ✓ Il programma **GiovaniSi**  
(2011)
- ✓ La **Legge Fornero**  
(L. 92/2012)
- ✓ La **Garanzia Giovani**  
(Racc 2013/C 120/01)

## I tirocini formativi non curricolari oggi (decr dir 11430 7/07/2017)

- Proporzione addetti-impresa
- Durata 6 mesi e divieto di reiterazione
- Rimborso minimo **500 Euro**
- Aree di crisi complessa e semplice o aree interne
- **24 mesi da qualifica/abbandono**  
(tranne settori delle lavorazioni artistiche e tradizionali)

# I tirocini in cifre

Nel periodo 2009 -2017 sono stati attivati in Toscana circa **90 mila tirocini**, il 5% degli avviamenti dei giovani, coinvolgendo **74.600 giovani** e **24.400 imprese**.



# I tirocini in cifre

## Tirocinanti 2009-2017 per caratteristiche

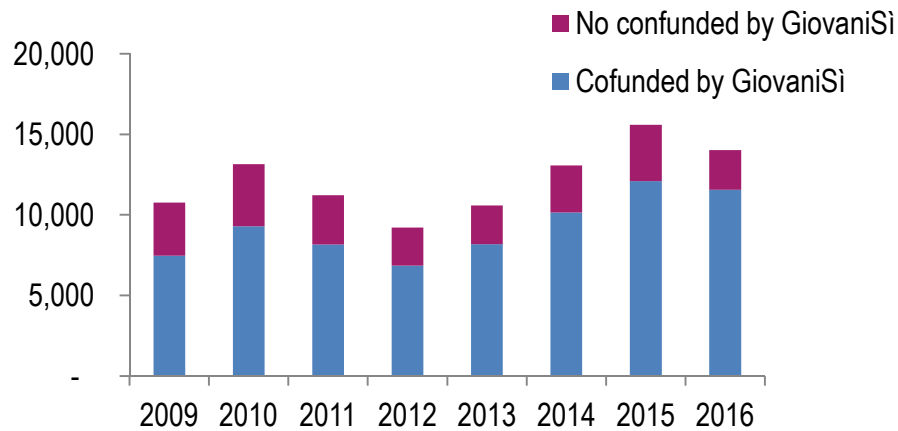
---

Maschi	46.3%		
Femmine	53.7%	Fino a 18 anni	6.2%
		19-20 anni	19.2%
Stranieri	8.0%	21-22 anni	18.3%
		23-24 anni	16.7%
Obbligo	24%	25-26 anni	18.7%
Diploma	47%	27-30 anni	20.8%
Laurea	28%		

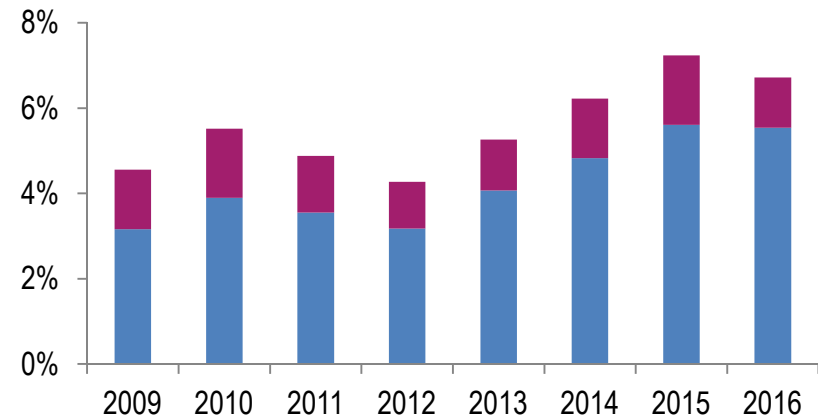
---

# I tirocini in cifre

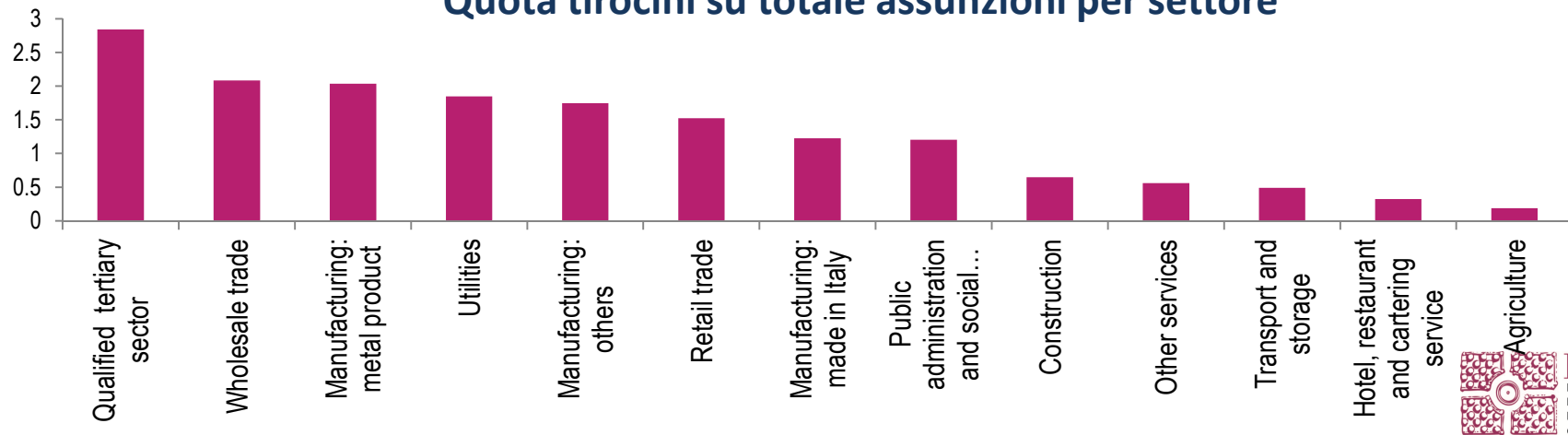
## Tirocini per tipologia



## Quota tirocini su totale assunzioni 15-29 anni



## Quota tirocini su totale assunzioni per settore



# L'analisi controfattuale

Per isolare l'impatto dei tirocini sulle carriere lavorative dei giovani è indispensabile **limitare le distorsioni da selezione**: chi si confronta con i tirocinanti deve essere massimamente simile a loro in termini di occupabilità (caratteristiche anagrafiche, istruzione, esperienze lavorative pregresse etc.)

## Propensity Score Matching (PSM)

Average treatment effect

$$ATT = E(Y^1 | D=1) - E(Y^0 | D=1)$$

- ✓ *Ipotesi di Indipendenza Condizionata*
- ✓ *Stable-Unit-Treatment-Value-Assumption*
- ✓ *Common Support Assumption*

## Analisi di sopravvivenza

Modello parametrico (Cox regression) per la stima del "rischio" proporzionale di trovare il lavoro attraverso i giorni di attesa. Costruzione delle curve di sopravvivenza Kaplan Meier

## Regression discontinuity design (RDD)

In questo caso dovremmo confrontare ad es. i 28-29enni vs i 30-31enni supponendo che abbiano la medesima occupabilità

## Difference-in difference design (DID)

In questo caso potremmo confrontare ad es. gli under 30 vs i 30-40 enni nel periodo immediatamente precedente e successivo alla carta dei tirocini di qualità

# La valutazione: i tirocini GiovaniSì (2015)

Dati amministrativi sui **tirocinanti** settembre 2012- giugno 2014 (**14.394**)  
sui **disoccupati iscritti ai CPI** per la prima volta nello stesso periodo (**80.691**)  
sugli **esordienti con contratti a termine** nello stesso periodo (**68.498**)

## Domande

1. I tirocinanti hanno maggiori probabilità di **trovare un lavoro** rispetto agli altri giovani disoccupati?
2. Il tirocinio riduce i **tempi di disoccupazione** rispetto agli altri contratti a termine?
3. L'effetto tirocinio è "**persistente**"?

## Tecniche

Propensity score matching

Cox regression  
Linear parametric regression

Propensity score matching

# 1) Maggiori probabilità di trovare un lavoro?

## Probabilità di trovare un lavoro (descrittivo)

	Iscritti	Tirocinanti	di cui cofinanziati
Occupato entro 9 mesi da inizio tirocinio/iscrizione	52%	49%	53%
Occupato entro 12 mesi da inizio tirocinio/iscrizione	58%	58%	62%
<b>Occupato entro 18 mesi da inizio tirocinio/iscrizione</b>	<b>66%</b>	<b>70%</b>	<b>75%</b>
<b>Non occupato</b>	<b>34%</b>	<b>30%</b>	<b>25%</b>
Totale	100%	100%	100%

Giovani **tirocinanti** vs giovani **disoccupati**  
iscritti per la prima volta ai CPI nel periodo sett 2012 – giu 2014  
“*identici*” per genere, cittadinanza, esperienze, trimestre,  
“*simili*” (propensity score) per età, SLL di residenza

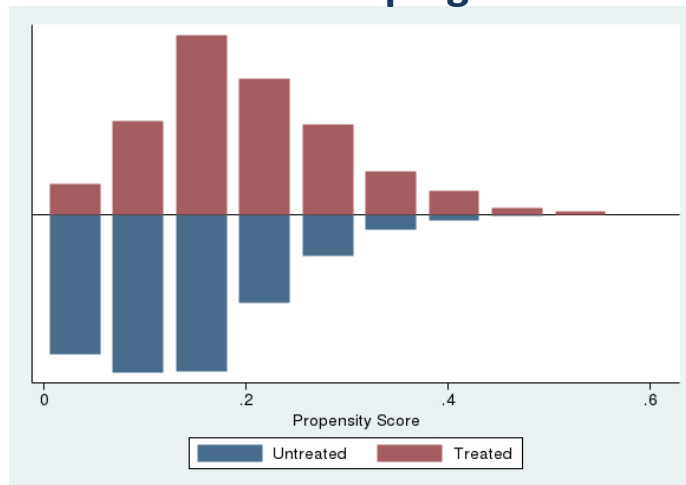


# 1) Maggiori probabilità di trovare un lavoro?

## Bilanciamento

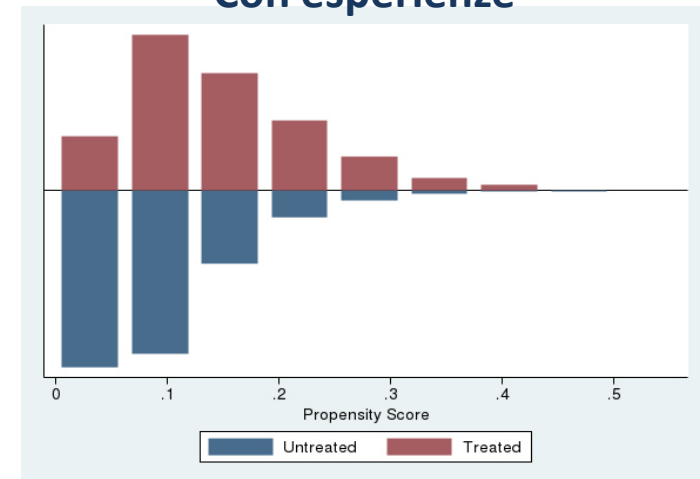
	Differenze medie std		Rapporto varianze	
	Pre-matching	Post-matching	Pre-matching	Post-matching
<b>Primo impiego</b>				
Età	0.286	0.000	0.850	1.001
SLL	0.047	0.000	0.900	1.003
<b>Con esperienze</b>				
Età	-0.137	0.000	0.872	1.001
SLL	0.005	0.000	0.961	1.001

### Primo impiego



### Analisi supporto comune

### Con esperienze



# 1) Maggiori probabilità di trovare un lavoro?

Il tirocinio **accresce le probabilità** di trovare un lavoro specialmente se è la **prima esperienza** nel mondo del lavoro

## Probabilità di occupazione con e senza tirocinio (*con esperienze*)

### Tutti i tirocinanti

	Probabilità descrittive	Probabilità matching
	Differenze (p.p)	ATT
Entro 9 mesi	-3,21	<b>-0,053**</b>
Entro 12 mesi	0,53	<b>-0,024**</b>
Entro 18 mesi	5,5	<b>0,018**</b>

### Solo i tirocinanti Giovanisi

	Probabilità descrittive	Probabilità matching
	Differenze (p.p)	ATT
Entro 9 mesi	-1,76	<b>-0,04**</b>
Entro 12 mesi	2,2	<b>-0,001</b>
Entro 18 mesi	7,37	<b>0,052**</b>

## Probabilità di occupazione con e senza tirocinio (*senza esperienze*)

### Tutti i tirocinanti

	Probabilità descrittive	Probabilità matching
	Differenze (p.p)	ATT
Entro 9 mesi	2,28	<b>-0,015*</b>
Entro 12 mesi	4,4	<b>-0,01*</b>
Entro 18 mesi	7,75	<b>0,047**</b>

### Solo i tirocinanti Giovanisi

	Probabilità descrittive	Probabilità matching
	Differenze (p.p)	ATT
Entro 9 mesi	6,69	<b>0,026**</b>
Entro 12 mesi	10,17	<b>0,065**</b>
Entro 18 mesi	14,81	<b>0,112**</b>

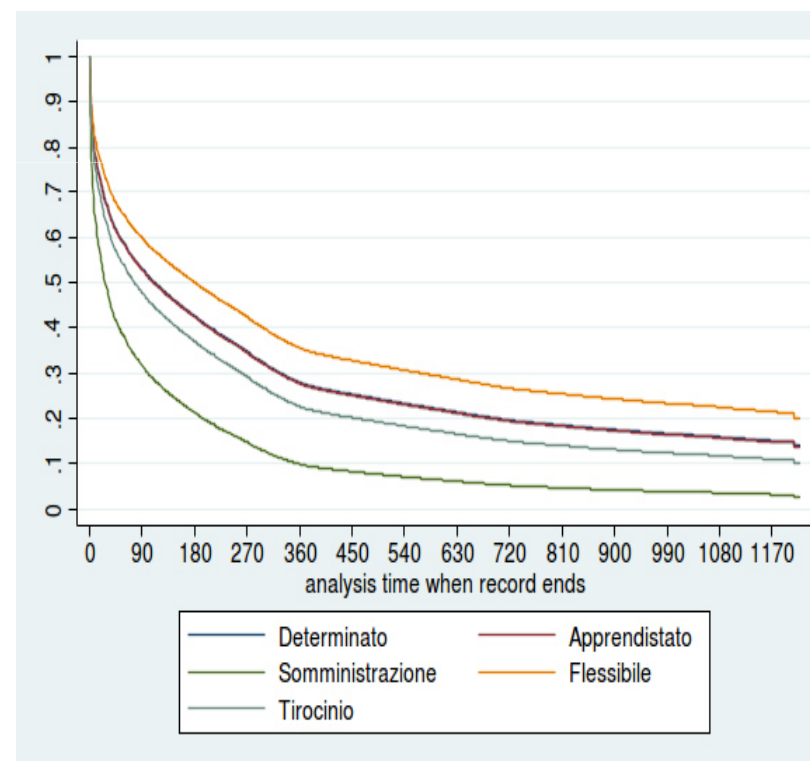
## 2) Meglio il tirocinio o altre esperienze?

Rispetto alle altre esperienze di lavoro a termine, i tirocinanti trovano un nuovo lavoro **più in fretta**

Regressione Cox sul “rischio” di trovare una nuova occupazione (attesa in giorni di disoccupazione)

	Coef.	P>z
<b>Main</b>		
Età	0.0298702	0.000
Maschio	0.1751649	0.000
Italiano	-0.2218391	0.000
Diploma	0.5120911	0.000
Laurea	0.7228903	0.000
Durata contratto di esordio	0.0011916	0.000
<b>Contratto di esordio</b>		
Apprendistato	0.0088142	0.444
Somministrazione	0.05992084	0.000
Flessibili (paras e intermitt)	-0.2013217	0.000
<b>Tirocinio</b>	<b>0.1660257</b>	<b>0.000</b>

Funzione di sopravvivenza

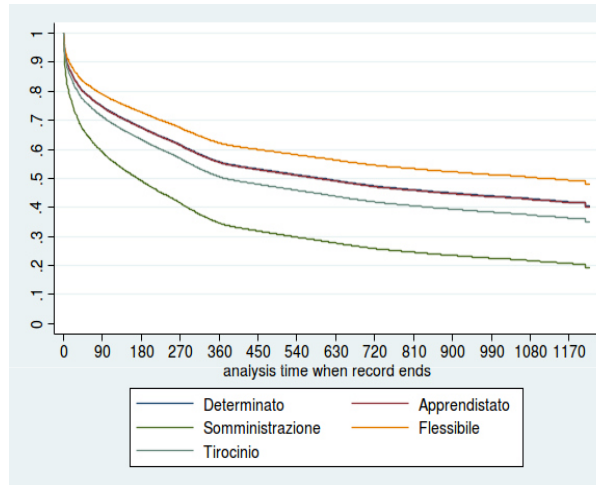


## 2) Meglio il tirocinio o altre esperienze?

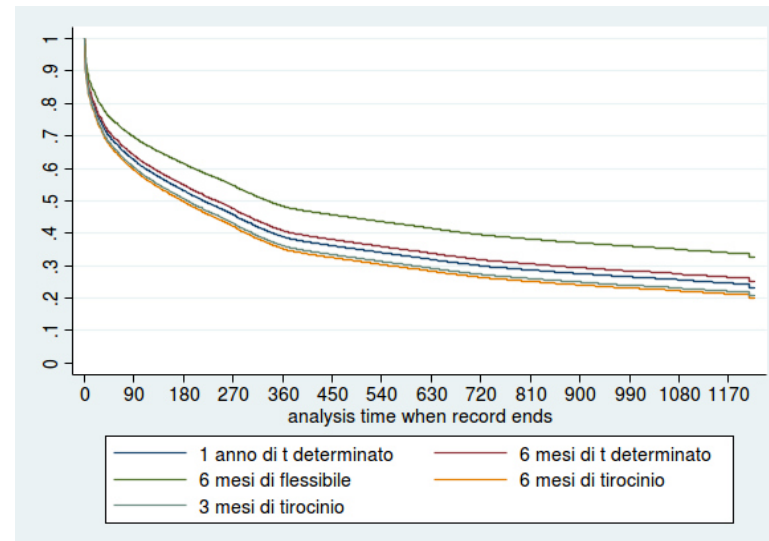
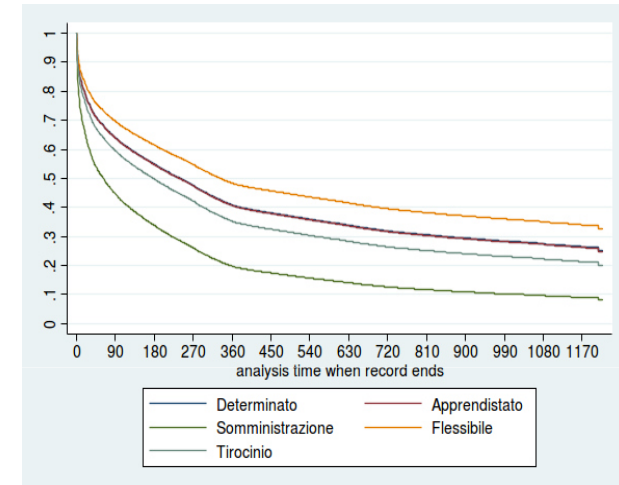
**Titolo di studio:  
Il diploma riduce il  
rischio e i tempi di  
disoccupazione, ma la  
modalità di esordio (6  
mesi exp) influisce  
proporzionalmente**

**La combinazione di tempi e modalità  
contrattuali di esordio indica che il  
tirocinio è una modalità di esordio  
molto favorevole, specialmente se  
l'esperienza dura almeno 6 mesi,  
mentre le altre forme di lavoro  
flessibile massimizzano il rischio di  
disoccupazione**

**Titolo dell'obbligo (18 anni)**



**Diplomato (20 anni)**



### 3) I vantaggi del tirocinio durano a lungo?

La carriera post tirocinio è **più continuativa** rispetto a quella che scaturisce da un altro tipo di esperienza a termine

Regressione lineare sulle giornate lavorate nei 18 mesi dalla fine del contratto

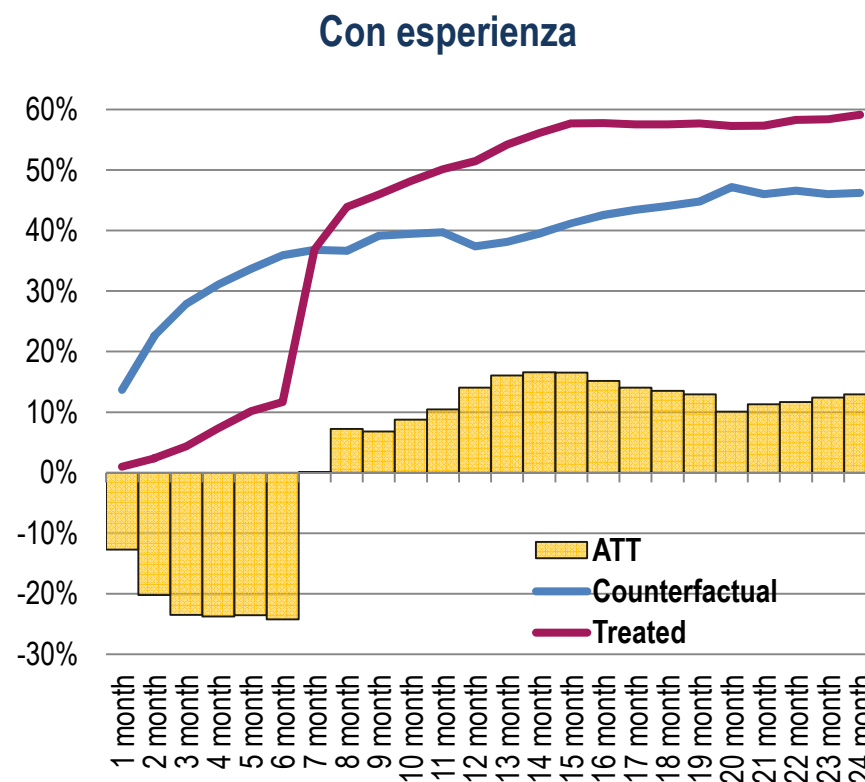
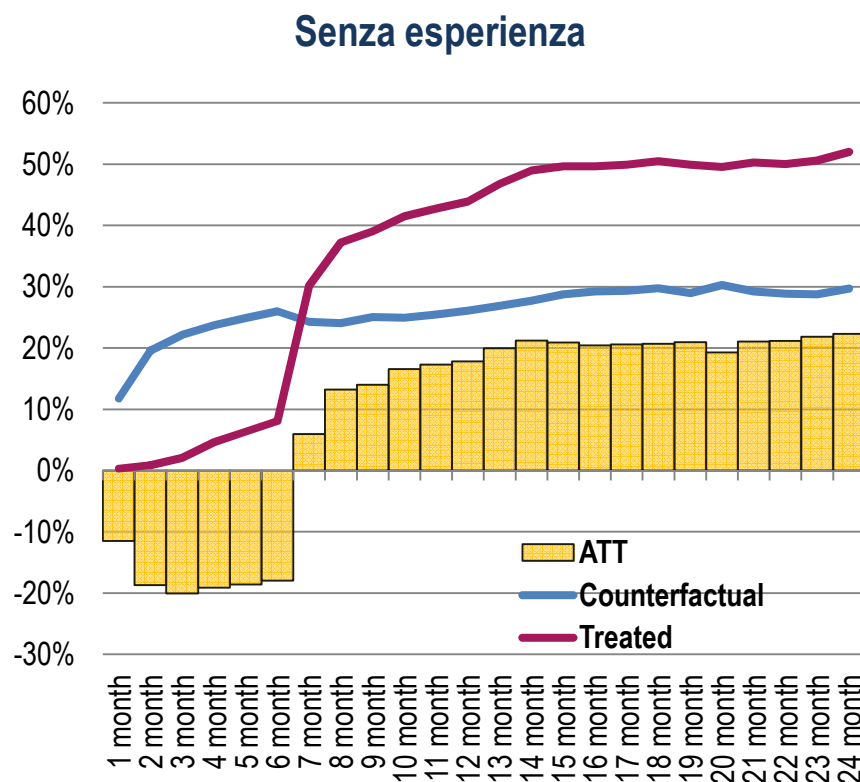
	I	II	III
Femmina	-10***	-8.5***	-5.5**
Straniero	19.7***	27.5***	23.1***
Età	0.3	1.3***	0.3
Obbligo	-22.7***	-15.3***	-16.5***
Laurea	51.6***	35.8***	24.1***
Apprendistato		31***	1.0
Somministrazione		15.4***	35.4***
Flessibile (parasub, intermitt)		13.3***	4.1
<b>Tirocinio</b>		<b>113***</b>	<b>78.2***</b>
Durata contratto esordio			0.5***
COSTANTE (id tipo)	236***	189***	172***

\* Significativo al 10%, \*\* Significativo al 5%, \*\*\* Significativo al 1%

### 3) I vantaggi del tirocinio durano a lungo?

I vantaggi del tirocinio sono **persistenti nel tempo**

Probabilità mensile di essere occupato \* dall'inizio del tirocinio o altro contratto a termine



\* Occupato: ha lavorato almeno 5 giorni nel mese



# I tirocini “di qualità” in Toscana

**Una valutazione  
dell’impatto occupazionale**