



Educare al cambiamento | 2° incontro

Istruzione, formazione e apprendimento permanente degli adulti

Ampliare l'accesso alle opportunità di apprendimento e lavoro

Venerdì 1 febbraio 2019
Follonica, Area Ex Ilva, Fonderia I

INFO: educarealcambiamento.wordpress.com

Il contesto territoriale: situazione economica, istruzione e mercato del lavoro nella provincia di Grosseto

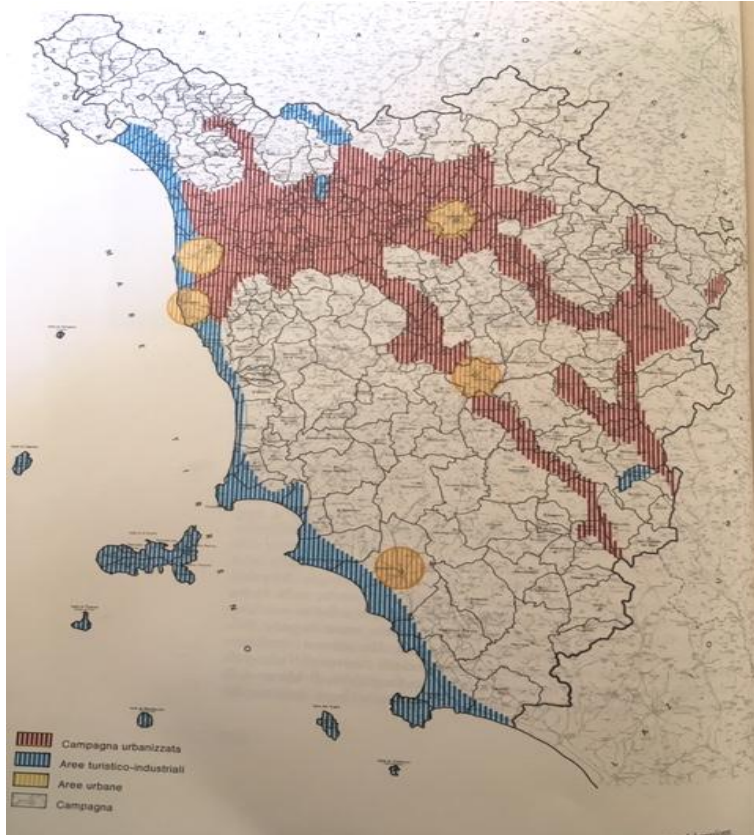
Nicola Sciclone

I sistemi locali del lavoro dell'Area grossetana

Quali caratteristiche rispetto al resto della Toscana?

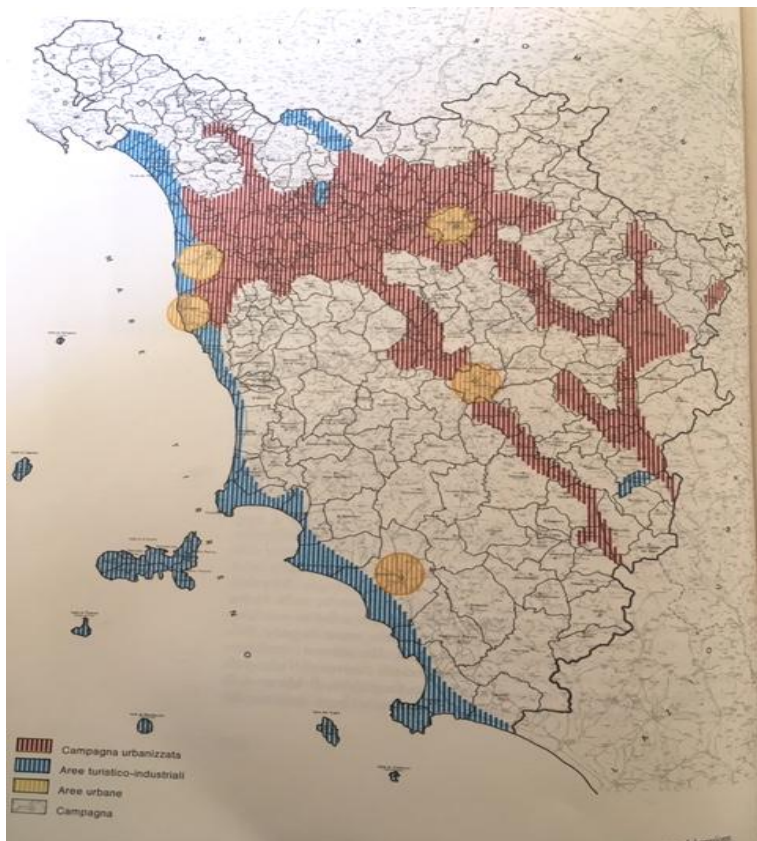
Ieri, la Toscana

Da “ Lo sviluppo economico della Toscana”, (a cura di) G. Becattini, IRPET 1975



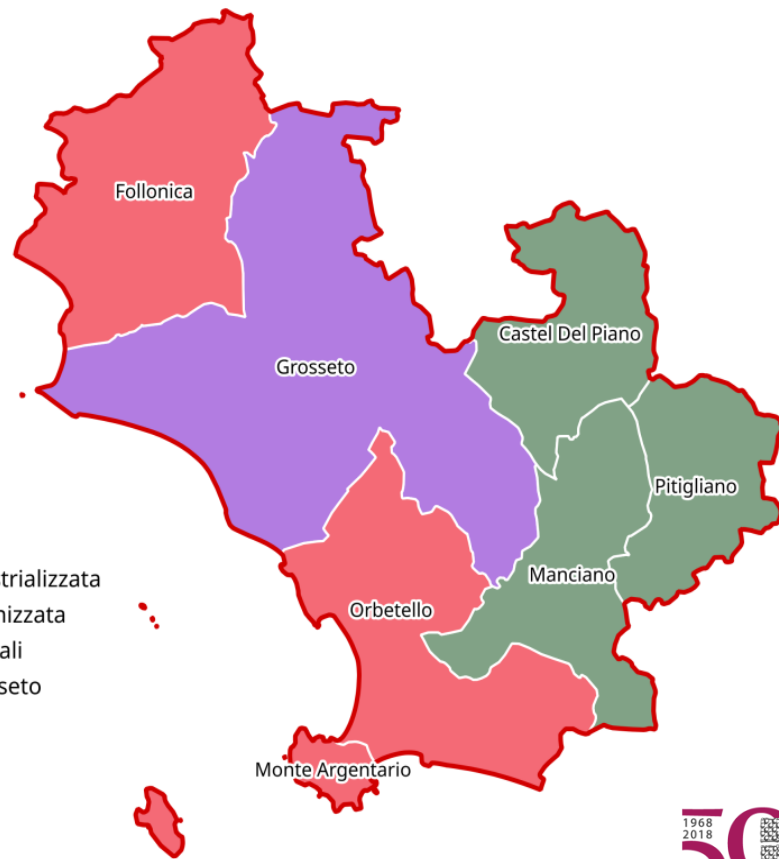
Ieri, la Toscana

Da "Lo sviluppo economico della Toscana", (a cura di) G. Becattini, IRPET 1975



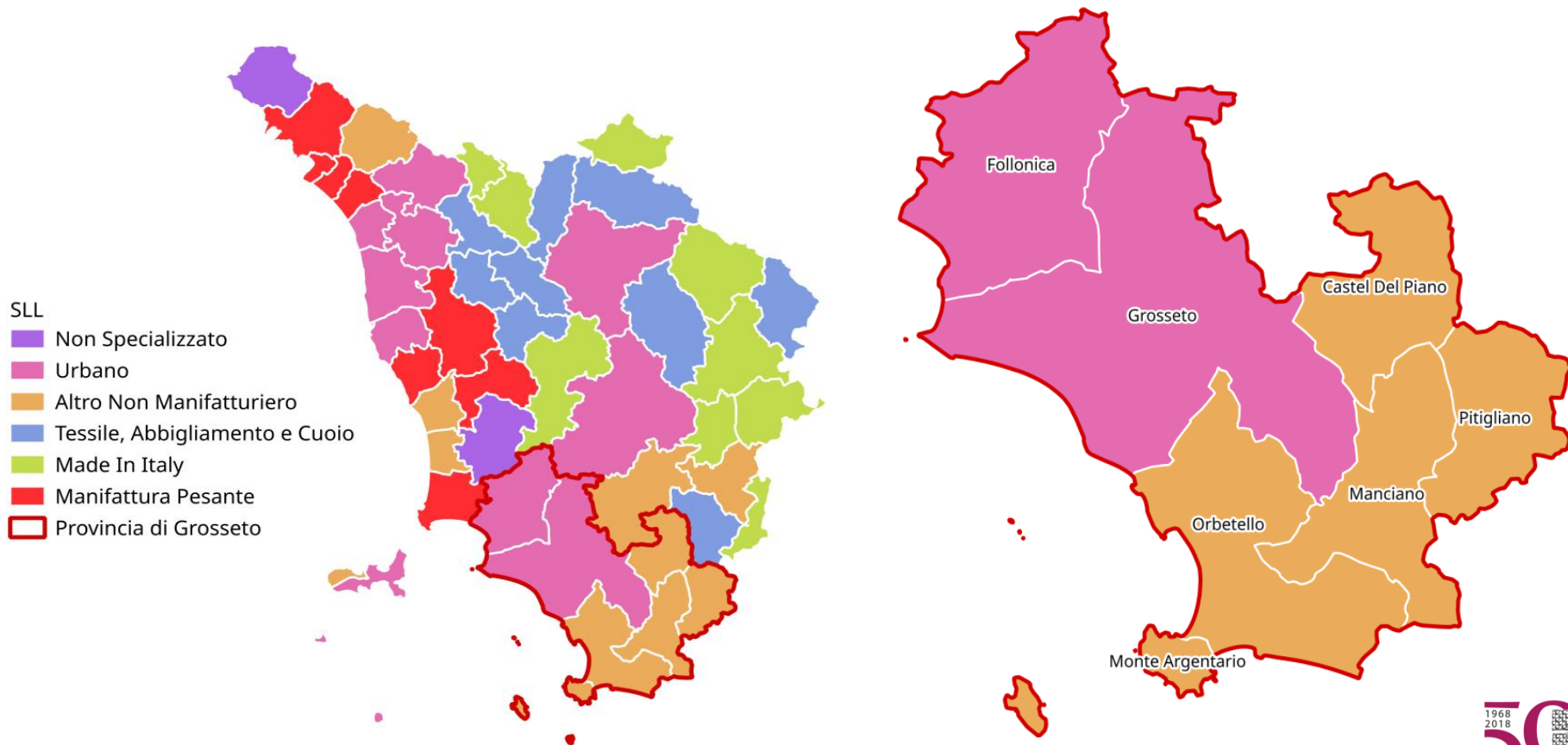
SLL

- Area Urbana
- Campagna
- Campagna Industrializzata
- Campagna Urbanizzata
- Turistico Industriali
- Provincia di Grosseto



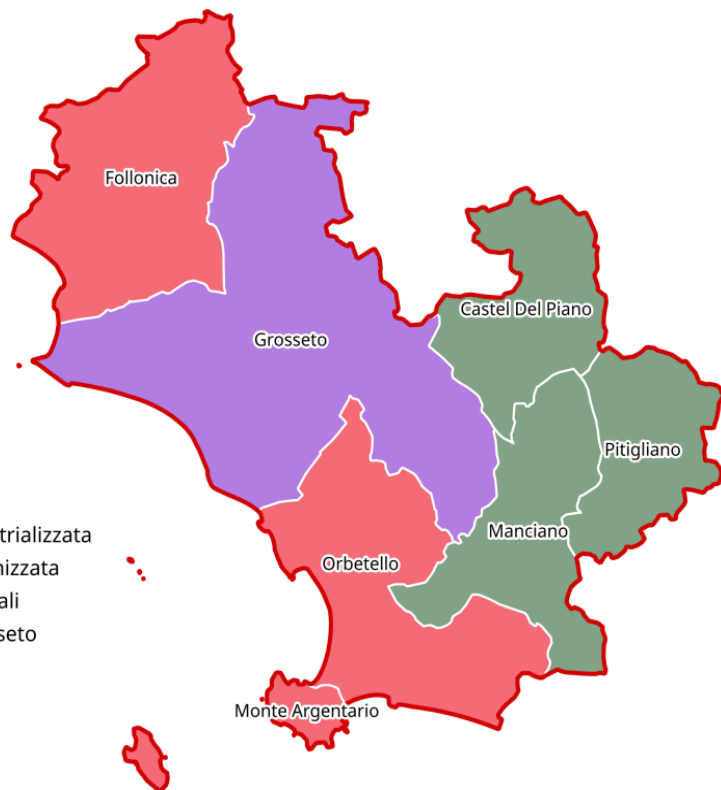
Oggi, la Toscana

Istat – I sistemi locali del lavoro

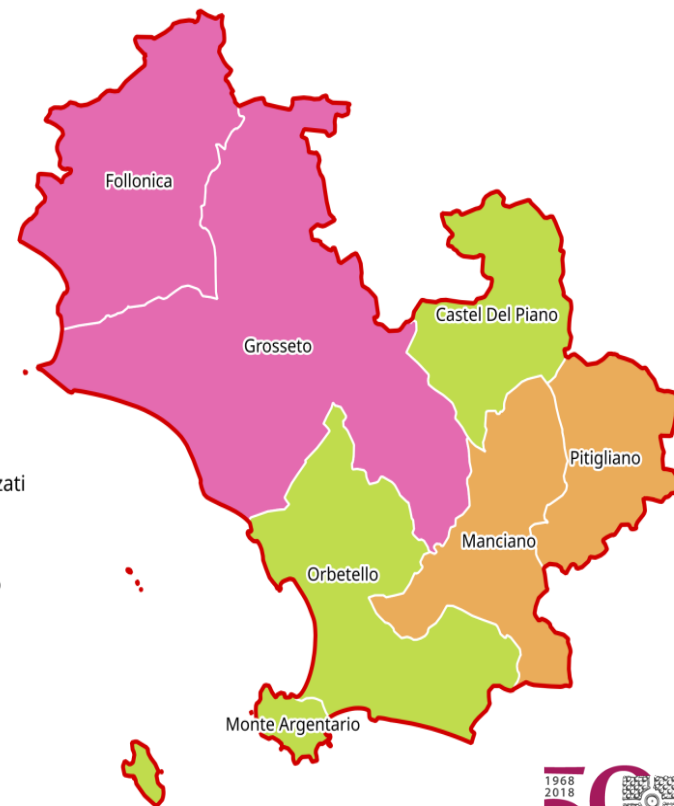


Ieri ed oggi: i sistemi locali nell'area grossetana

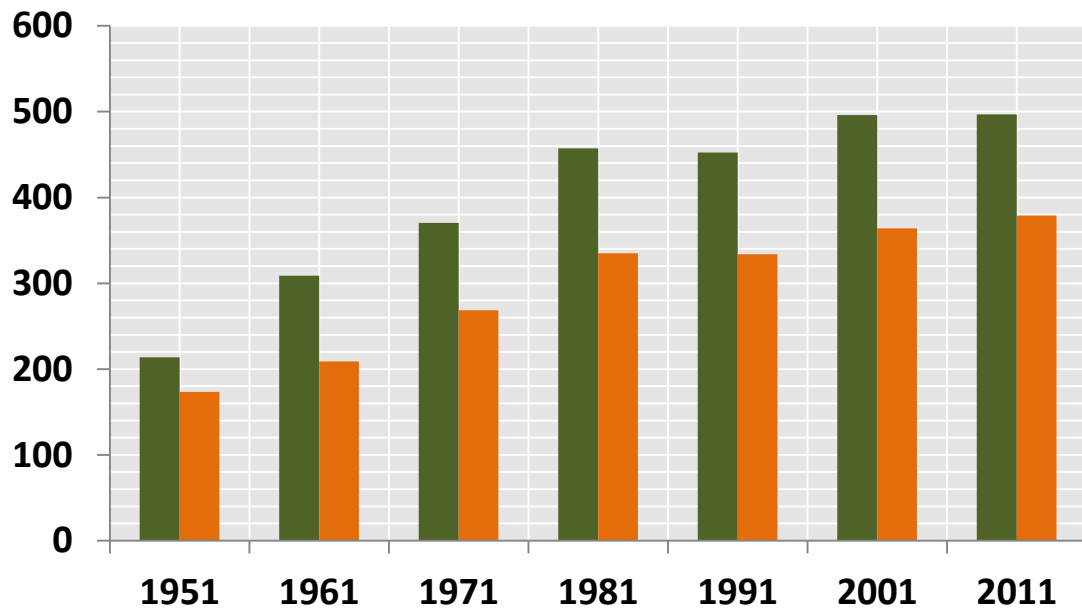
Libera trasposizione da "Lo sviluppo economico della Toscana" - Irpet 1975



Oggi - Istat



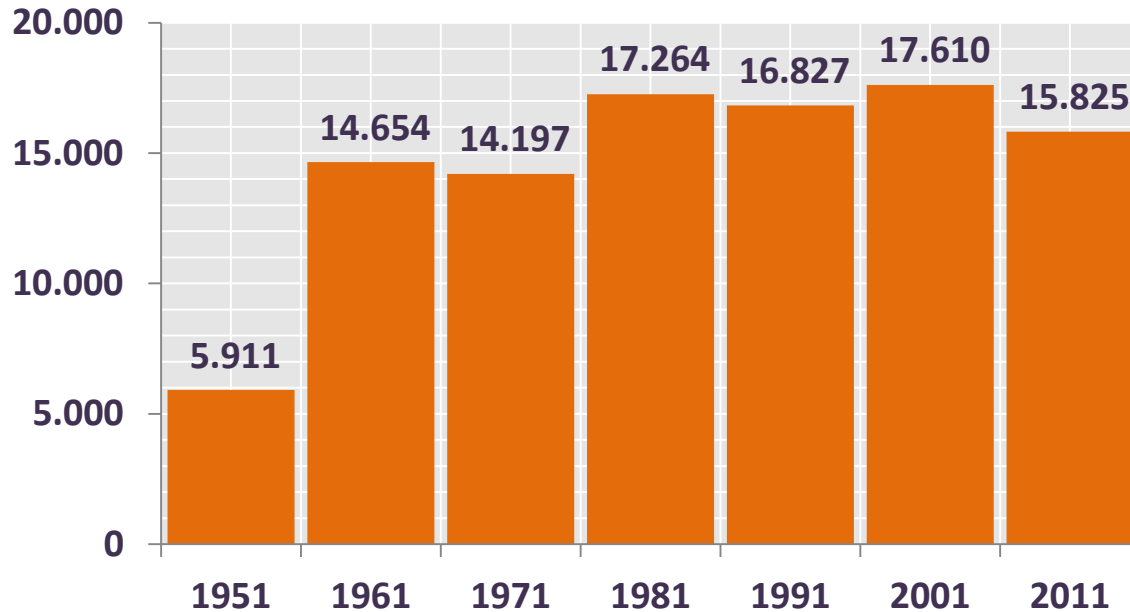
La storia conta (1)



 Toscana
 Sistemi locali del lavoro -Area Grossetana

Addetti non agricoli per 1.000 abitanti			
	Toscana	Area grossetana	
	(a)	(b)	b/a
1951	214	173	0,81
1961	309	209	0,68
1971	370	268	0,73
1981	457	335	0,72
1991	452	334	0,74
2001	496	364	0,73
2011	497	379	0,76

La storia conta (2)



Gli addetti non agricoli mancanti per raggiungere la proporzione (addetti non agricoli per 1.000 abitanti) osservata in Toscana

1951	6 mila
1961	15 mila
1971	15 mila
1981	17 mila
1991	17 mila
2001	17 mila
1991	16 mila

Meno manifatturiero e più vocazione agricola

Macro branche	Area Grossetana	Altra Toscana
Agricoltura	7,3%	3,9%
Industria	7,0%	18,6%
Costruzioni	6,7%	6,6%
Commercio ed alberghi	24,6%	21,0%
Trasporti	3,4%	4,4%
Servizi alle imprese	15,0%	16,6%
A.P	20,0%	17,7%
Servizi alle famiglie	15,9%	11,4%
TOTALE	100,0%	100,0%

Unità di lavoro – valori % 2015

La presenza **agricola** copre una parte rilevante della produzione agricola toscana: il **7%** in termini di lavoro ed il **5%** in termini di valore aggiunto

L'**industria** è particolarmente ridotta, tanto che il numero di unità di lavoro occupate nel settore è inferiore in valore assoluto a quelle dell'agricoltura

Commercio ed alberghi segnano una maggiore incidenza rispetto al resto della Toscana

Dentro il manifatturiero

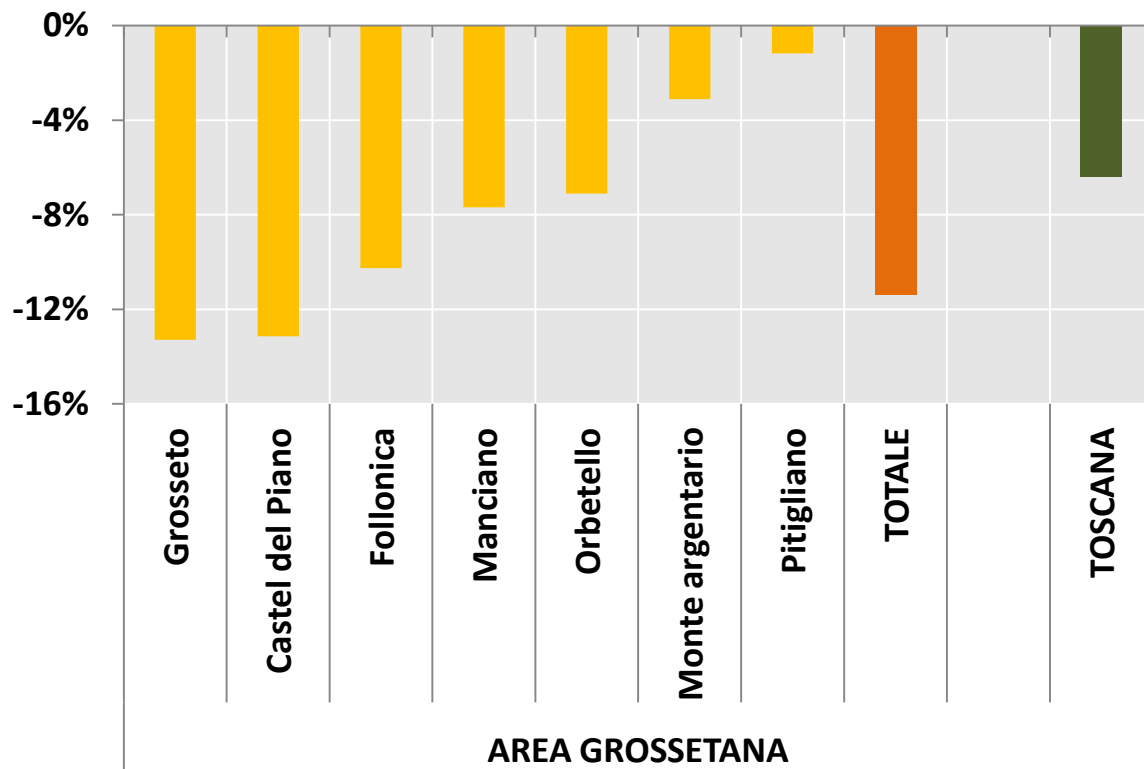
Unità di lavoro - valori percentuali 2015 - 100 Totale settori

Settore manifatturiero	Sistemi locali Area Grossetana	Altra Toscana
Industrie alimentari, delle bevande e del tabacco	2,0%	1,3%
Industrie tessili, abbigliamento, pelli e accessori	0,6%	6,0%
Industria del legno	0,3%	0,5%
Carta Stampa e registrazione	0,2%	0,9%
Fabbricazione di coke e prodotti petroliferi raffinati	0,0%	0,1%
Fabbricazione di sostanze e prodotti chimici	0,0%	0,4%
Produzione di articoli farmaceutici, chimico-medicinali e botanici	0,0%	0,4%
Fabbricazione di articoli in gomma e materie plastiche	0,1%	0,4%
Altri prodotti della lavorazione di minerali non metalliferi	0,3%	0,8%
Attività metallurgiche; fabbricazione di prodotti in metallo, esclusi macchinari e attrezzature	0,6%	1,7%
Fabbricazione di computer, apparecchi elettronici e ottici	0,0%	0,4%
Fabbricazione di apparecchi elettrici	0,1%	0,4%
Fabbricazione di macchinari ed apparecchi n.c.a.	0,3%	1,2%
Fabbricazione di mezzi di trasporto	0,1%	0,7%
Altre attività manifatturiere, riparazione ed installazione di macchine	1,1%	2,1%

I sistemi locali del lavoro dell'Area grossetana

Quale congiuntura, fra recessione e ripresa, rispetto al resto della Toscana?

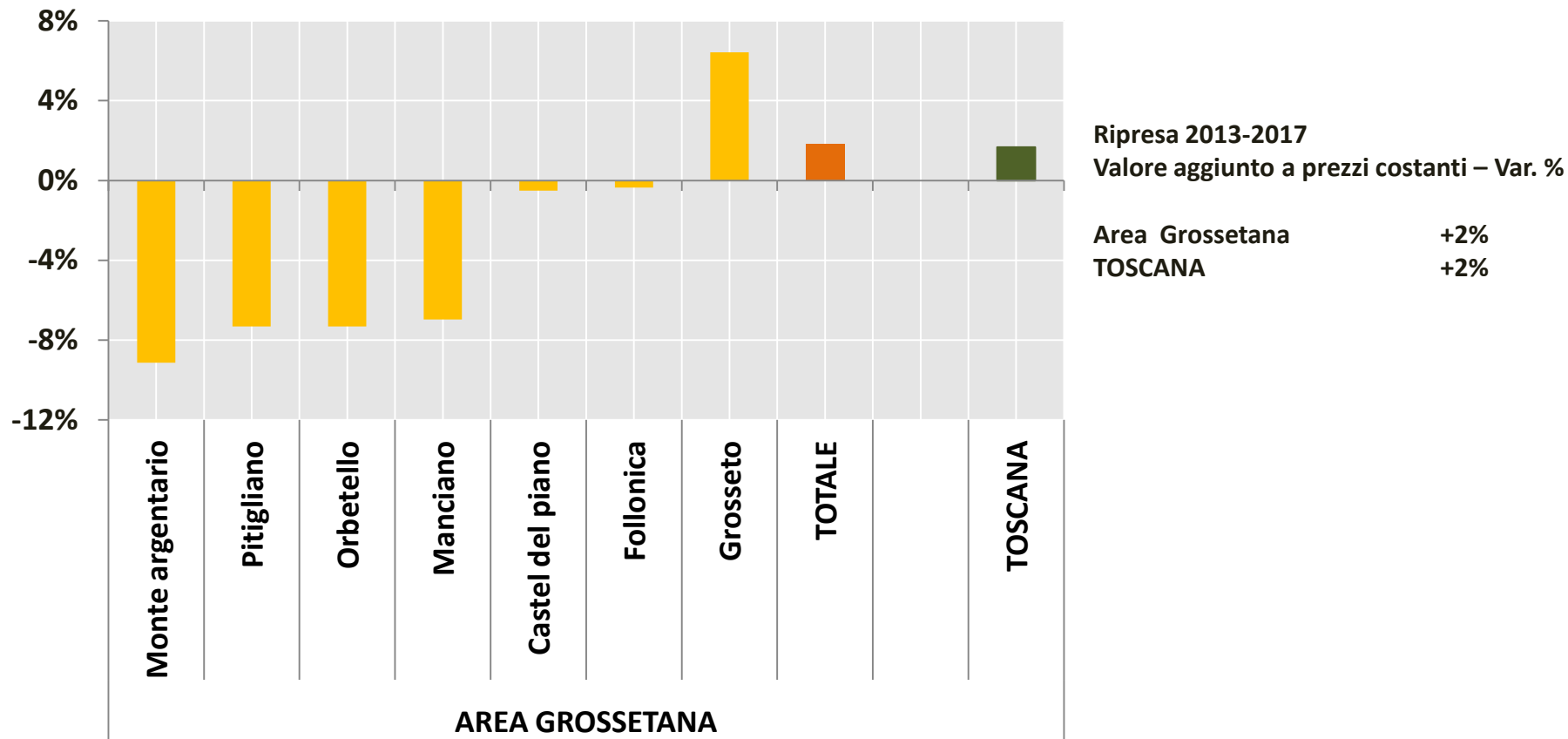
Una recessione più grave che nel resto della Toscana



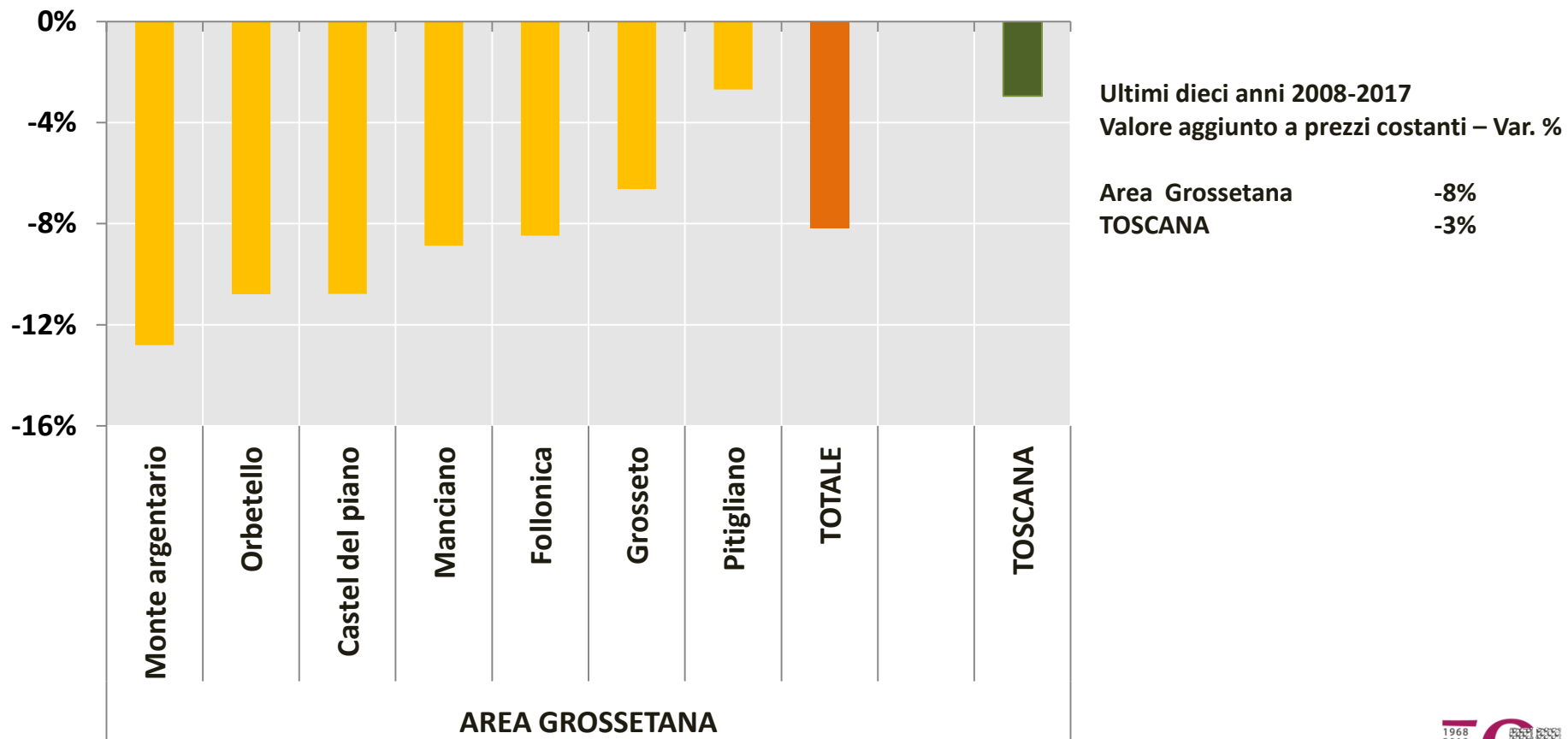
Recessione 2008-2013
Valore aggiunto a prezzi costanti –
Var. %

Area Grossetana -11%
TOSCANA -6%

Una ripresa in linea con il resto della Toscana, ma asimmetrica

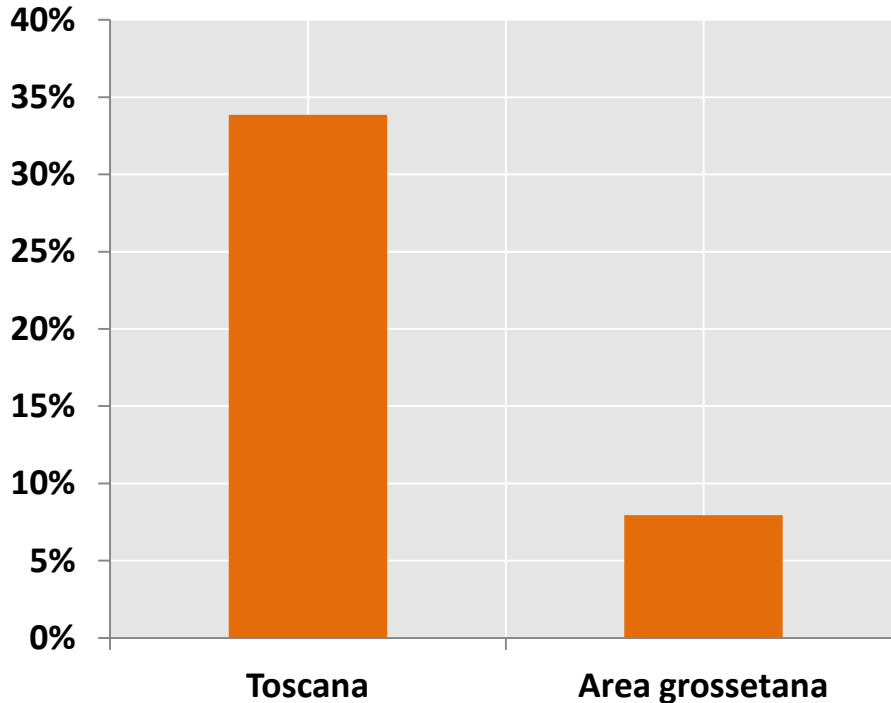


Negli ultimi dieci anni una maggiore divergenza dal resto della Toscana



Bassa apertura internazionale

Peso dell'export su valore aggiunto



GRADO DI APERTURA ALL'ESTERO

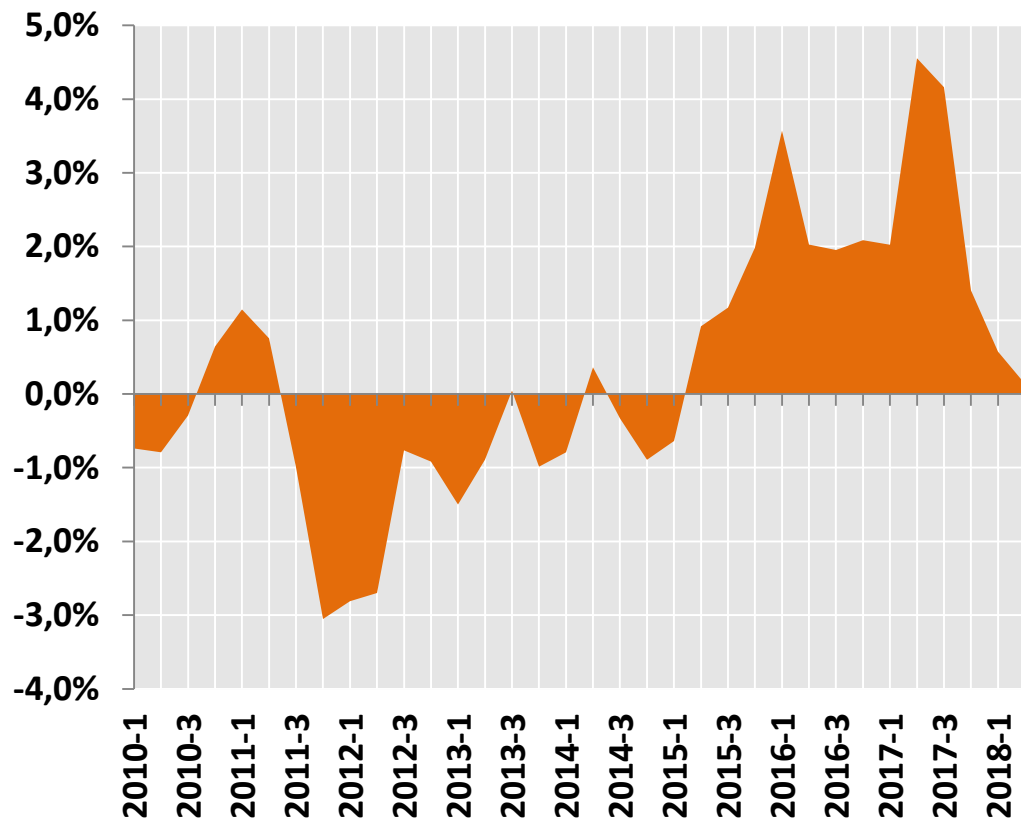
Export su valore aggiunto. Val. %

Area Grossetana	8%
TOSCANA	34%

La peggiore congiuntura dell'Area grossetana si spiega con la bassa apertura ai mercati esteri. Le esportazioni hanno qui una bassa incidenza, mentre nel resto della Regione l'export – più incidente – ha rappresentato l'unica componente positiva della domanda aggregata.

Anche la maggiore vocazionale verso il turismo nazionale non ha giovato, a causa della forte compressione subita dalla domanda interna.

Una maggiore caduta ed una ripresa meno accentuata



Addetti alle dipendenze – Var. tendenziali

Recessione

Area Grossetana -3,4%
TOSCANA -2,7%

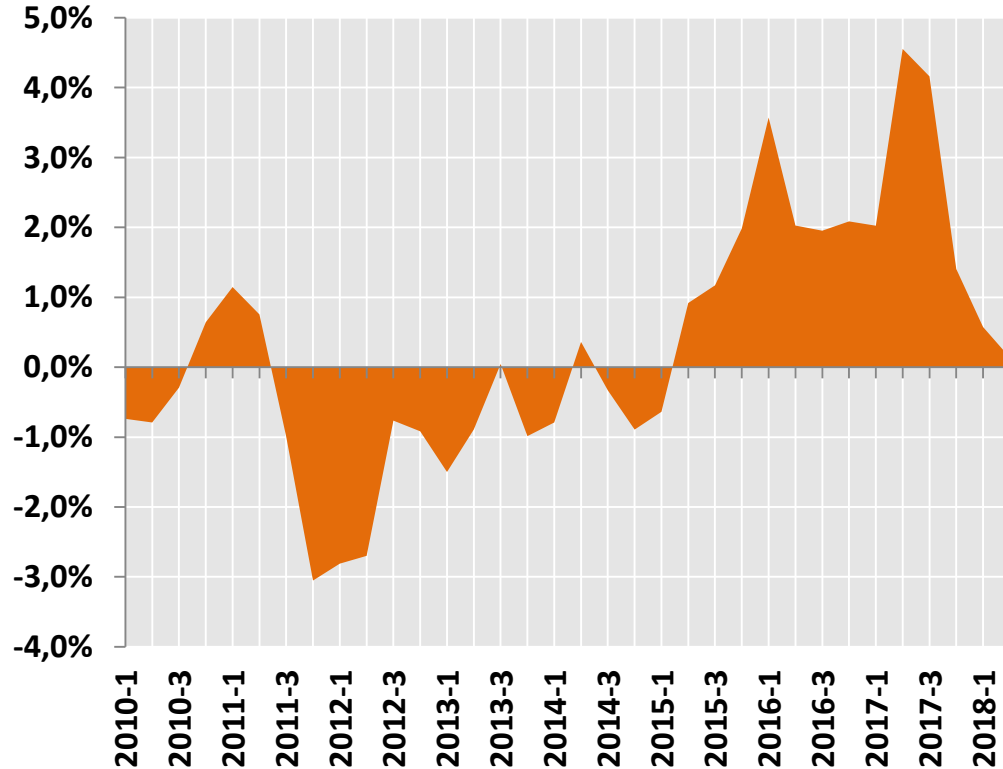
Ripresa

Area Grossetana +5,9%
TOSCANA +5,8%

Intero periodo

Area Grossetana +2,5%
TOSCANA +3,0%

Una maggiore caduta ed una ripresa meno accentuata



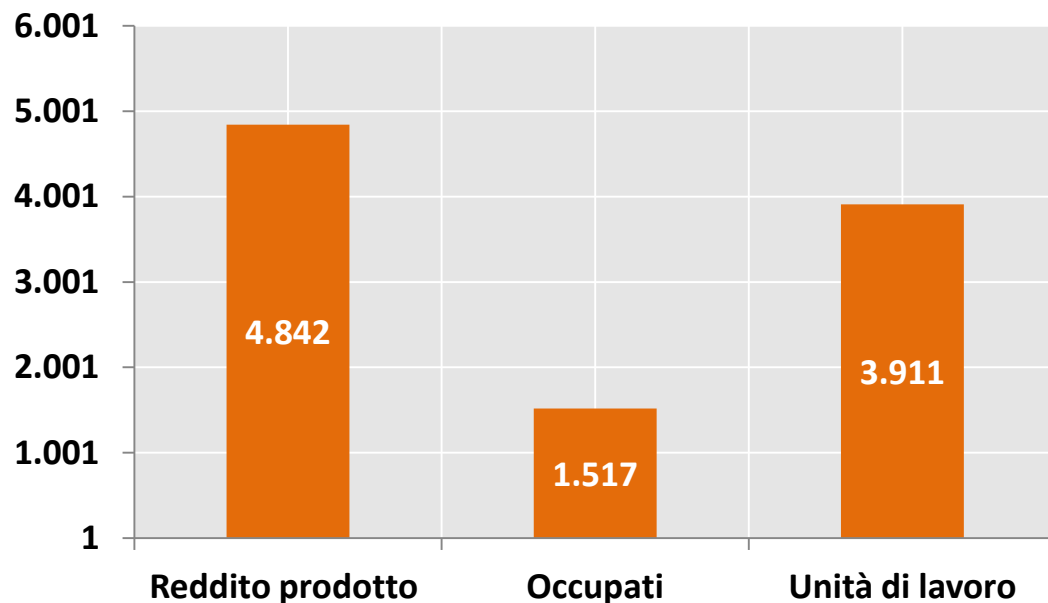
Nell'Area grossetana (+14%) è aumentata più che in Toscana (+10%) **l'occupazione agricola** e quella del comparto dell'**industria alimentare** (+10% nell'Area grossetana e +7% in Toscana).

Peggiori (+17%) della Toscana (+25%) sono gli andamenti nella **occupazione turistica**, nella chimica e plastica, nei mezzi di trasporto e nel commercio all'ingrosso.

I sistemi locali del lavoro dell'Area grossetana

Quale divario rispetto al resto della Toscana?

La distanza dalla Toscana: quello che manca (normalizzato sulla popolazione)



Per raggiungere la media Toscana, relativizzata alla popolazione, mancano:
5 mila euro di reddito prodotto
1,5 mila occupati
3,9 mila unità di lavoro

Ogni 100 abitanti di 15 anni e più abbiamo:
48 occupati residenti (49 in Toscana) e 49
unità di lavoro interne (50 in Toscana)

I sistemi locali del lavoro dell'Area grossetana

Lavoro e formazione, quale connubio?

Le prime 100 professioni (avviamenti più strutturati)

• Prof. non qual. primario	• Guide e operatori turistici	• Autisti e condut. automobili
• Operai dell'agricoltura	• Spazzini e altri racc. rifiuti	• Bidelli e portantini
• Addetti vendite	• Add. magaz.-merci	• Altro pers. non qual. ind.
• Camerieri della ristorazione	• Operai industria alimentare	• Formatori ed educatori
• Cuochi	• Parrucchieri-estetisti	• Badanti e assistenti
• Add. ai servizi di pulizia	• Impiegati gestione logistica	• Operai tessile-abbigliamento
• Pers. non qual. turismo	• Idraulici, elettricisti, pittori	• Tecnici serv. ricr.-culturali
• Baristi	• Altri operai meccanici	• Meccanici e manut. macchine
• Insegnanti scuola secondaria	• Altri tecnici paramedici	• Tecnici proc. produt. e trasp.
• Segretari	• Infermieri e assimilati	• Altro pers. non qual. persone
• Addetti ai servizi di sicurezza	• Addetti dell'agro-industria	• Cassieri e add. allo sportello
• Manovali edili	• Pers. non qual. custodia	• Assistenti di viaggio
• Addetti all'accoglienza	• Cond. mezzi pesanti-camion	• Impiegati d'archivio
• Camerieri d'albergo	• Altre figure ristorazione	• Assemblatori di prodotti industriali
• Collaboratori domestici	• Facchini	• Ausiliari socio-sanitari
• Muratori e carpentieri	• Insegnanti di scuola primaria	• Altri conduttori
• Altri conduttori di veicoli e impianti	• Insegnanti di scuola pre-primaria	