



Sala delle Feste di Palazzo Bastogi
Firenze, 6 luglio 2018

Andamento lento

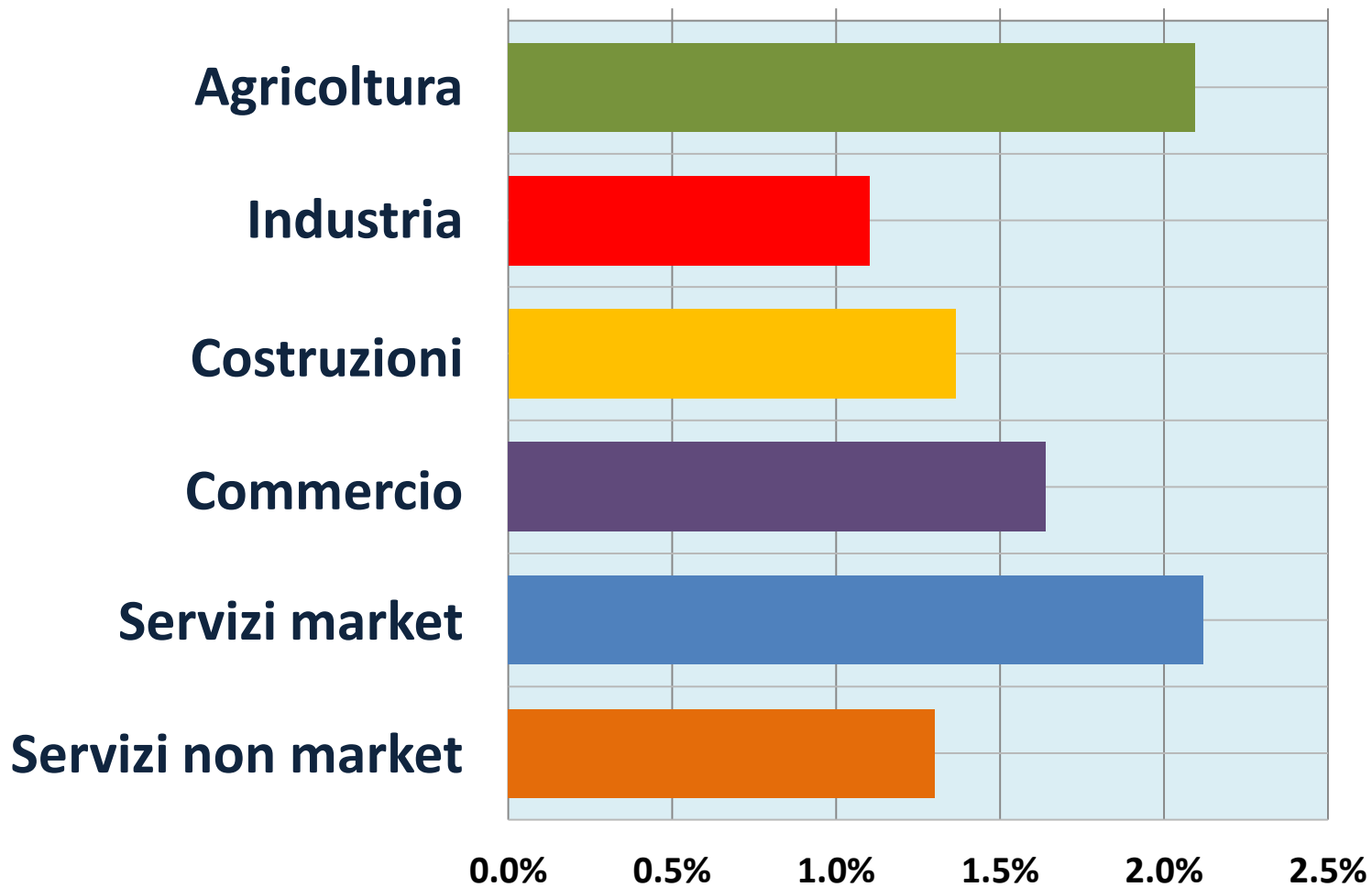
*La situazione economica e sociale in Toscana
Anno 2017 e previsioni 2018-2020*

**Com'è andato il 2017
per la Toscana?**

La produzione nei macro-settori

Tassi di var. % su anno precedente

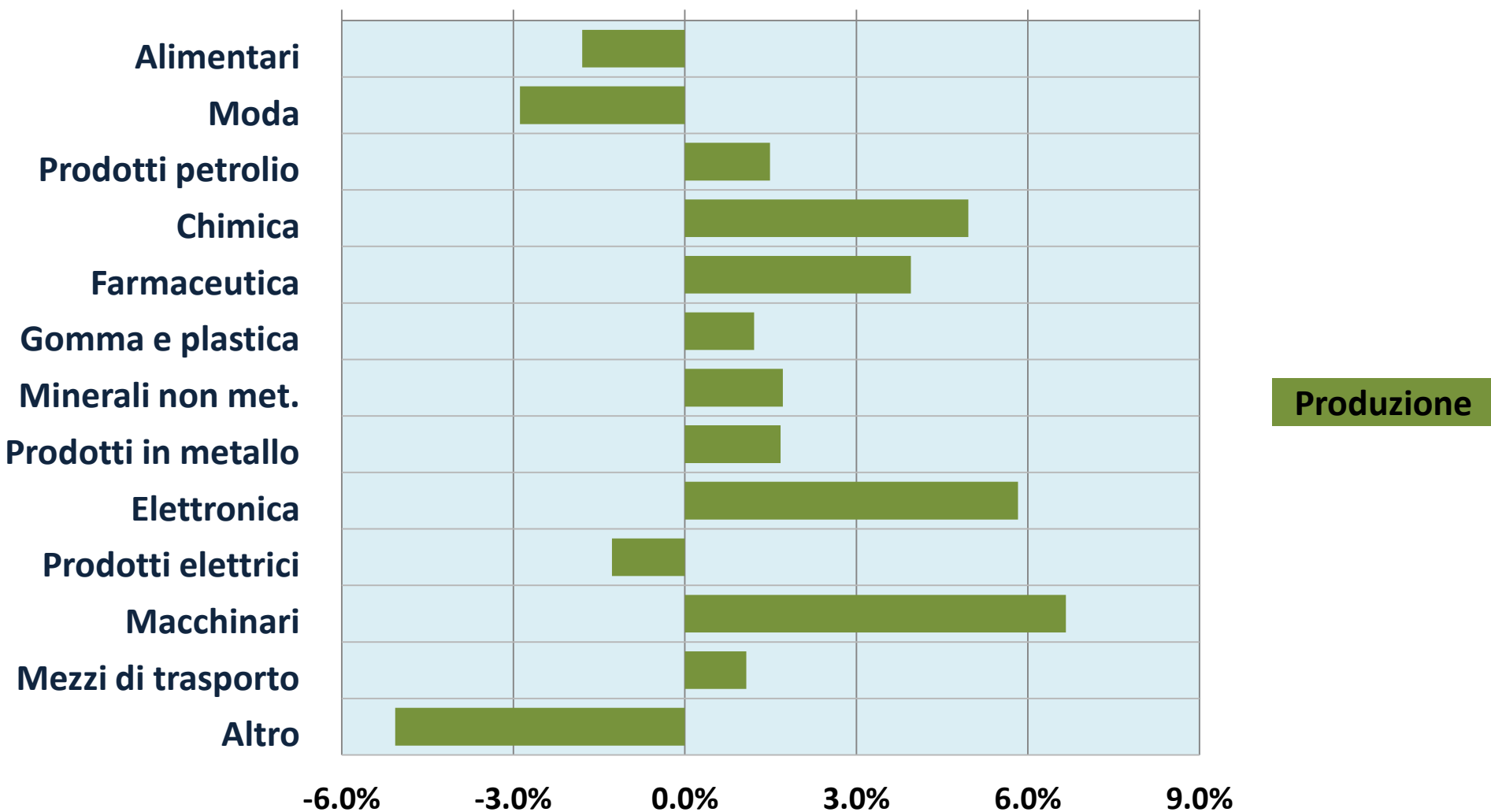
Produzione a prezzi costanti



Fonte: stime da modello macroeconomico IRPET

... un dettaglio sull'industria toscana

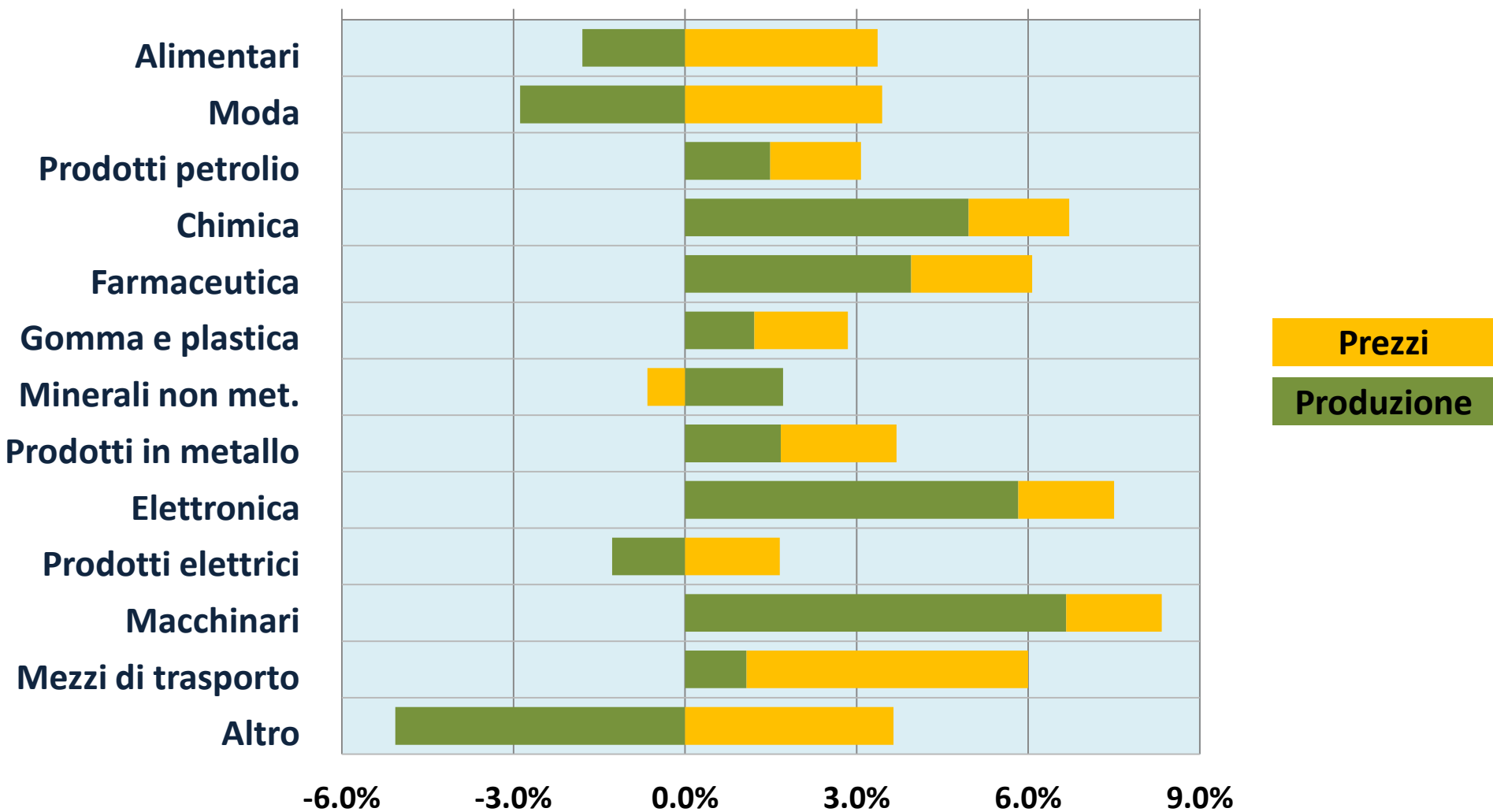
Tassi di var. % su anno precedente



Fonte: stime da modello macroeconomico IRPET e indagine IRPET

... un dettaglio sull'industria toscana

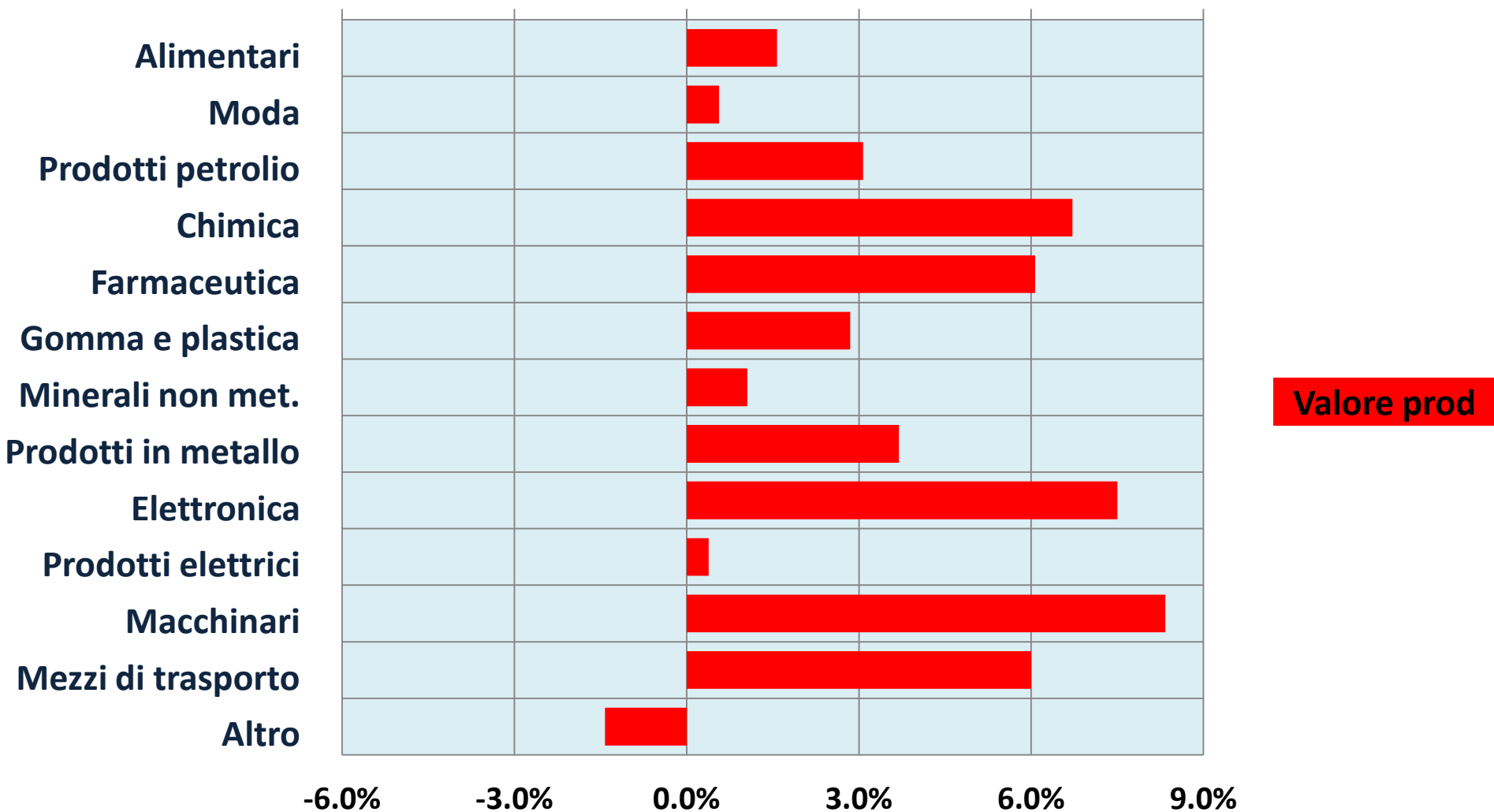
Tassi di var. % su anno precedente



Fonte: stime da modello macroeconomico IRPET e indagine IRPET

... un dettaglio sull'industria toscana

Tassi di var. % su anno precedente



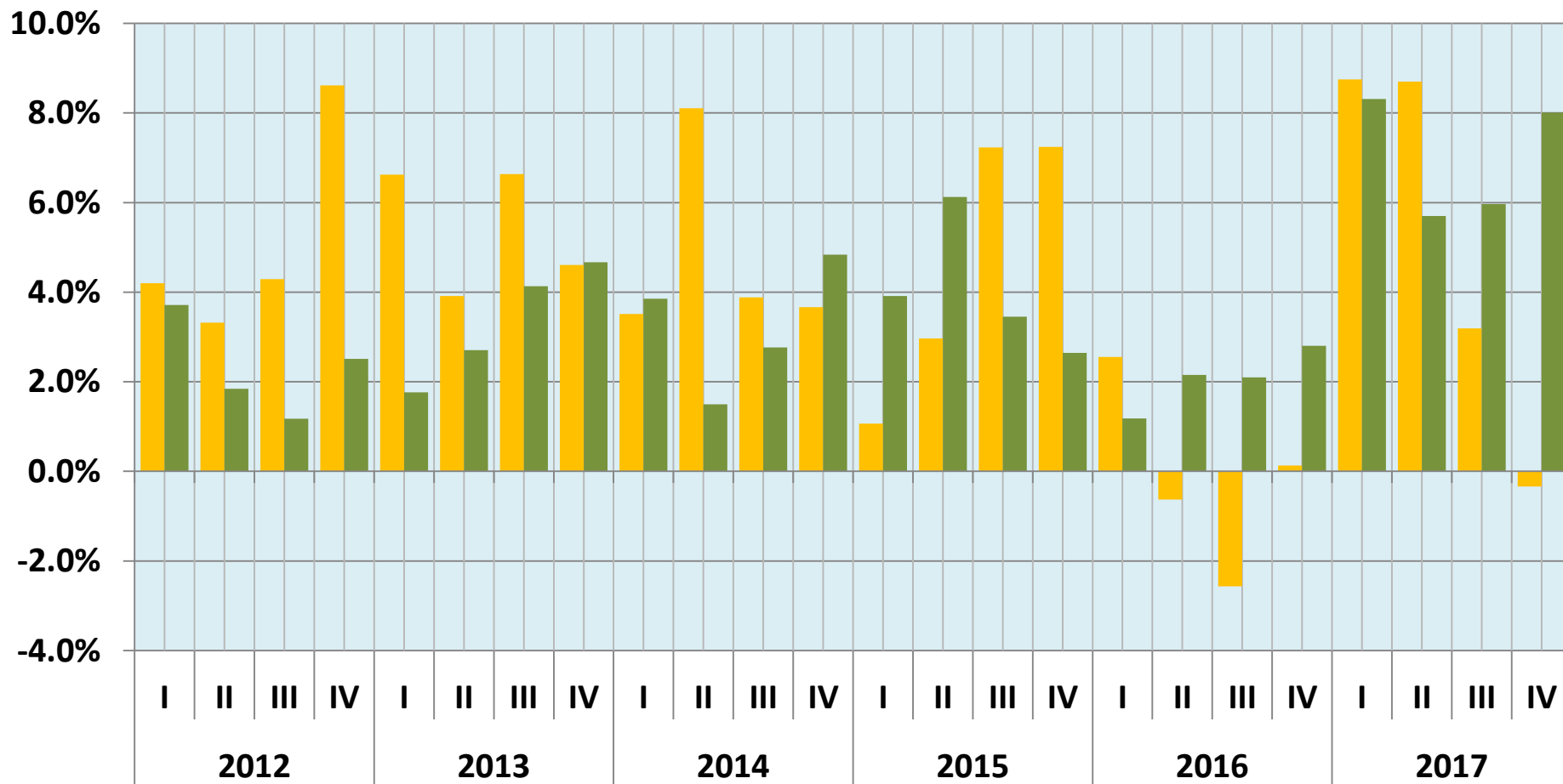
Fonte: stime da modello macroeconomico IRPET e indagine IRPET

grazie ad un buon andamento dell'export

Tassi di var. % su trimestre anno precedente. Prezzi correnti

Toscana

Italia



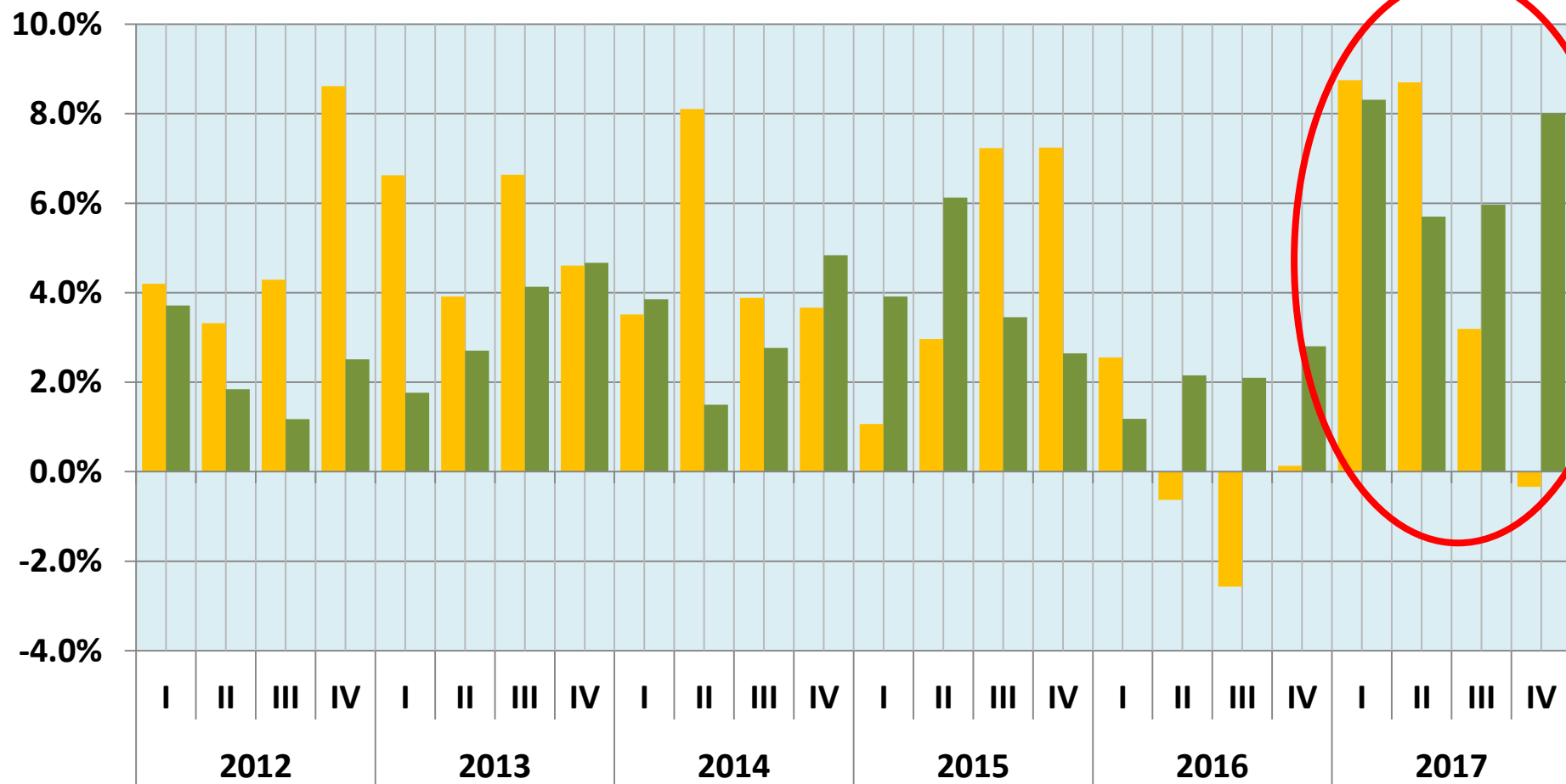
Fonte: elaborazioni su dati ISTAT; dati al netto di oro e petrolio

grazie ad un buon andamento dell'export

Tassi di var. % su trimestre anno precedente. Prezzi correnti

Toscana

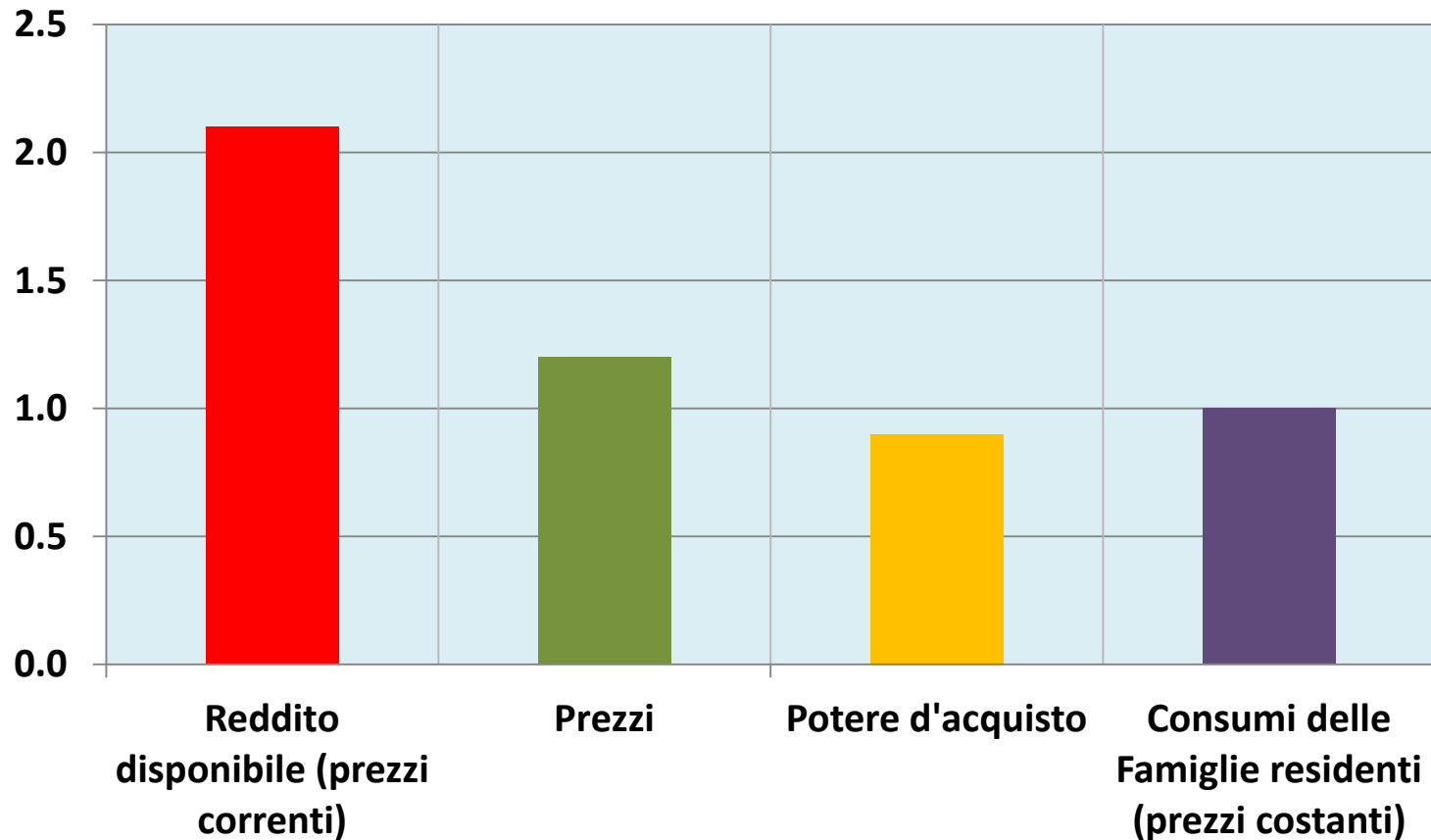
Italia



Fonte: elaborazioni su dati ISTAT; dati al netto di oro e petrolio

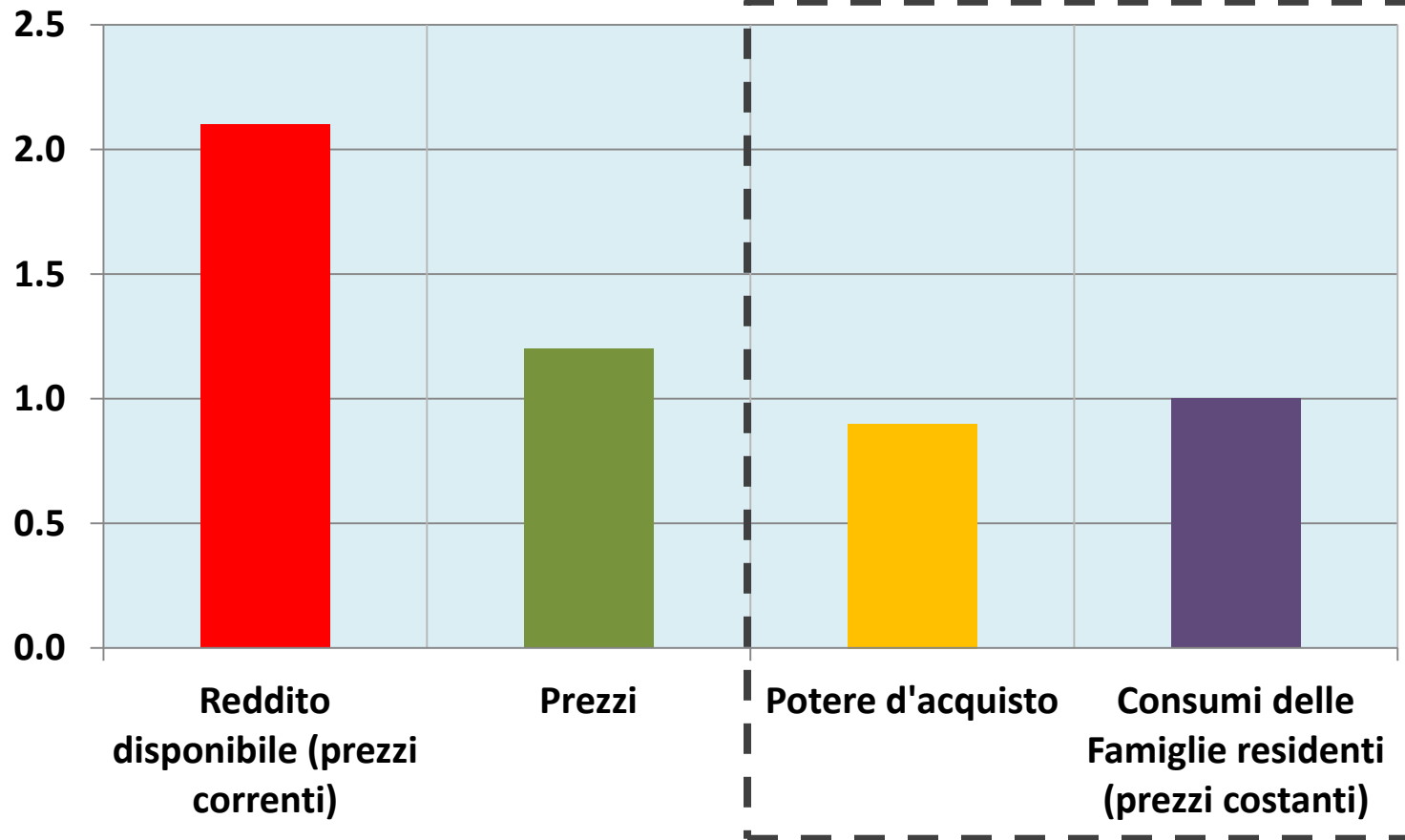
grazie anche alle famiglie toscane

Tassi di var. % su anno precedente



grazie anche alle famiglie toscane

Tassi di var. % su anno precedente

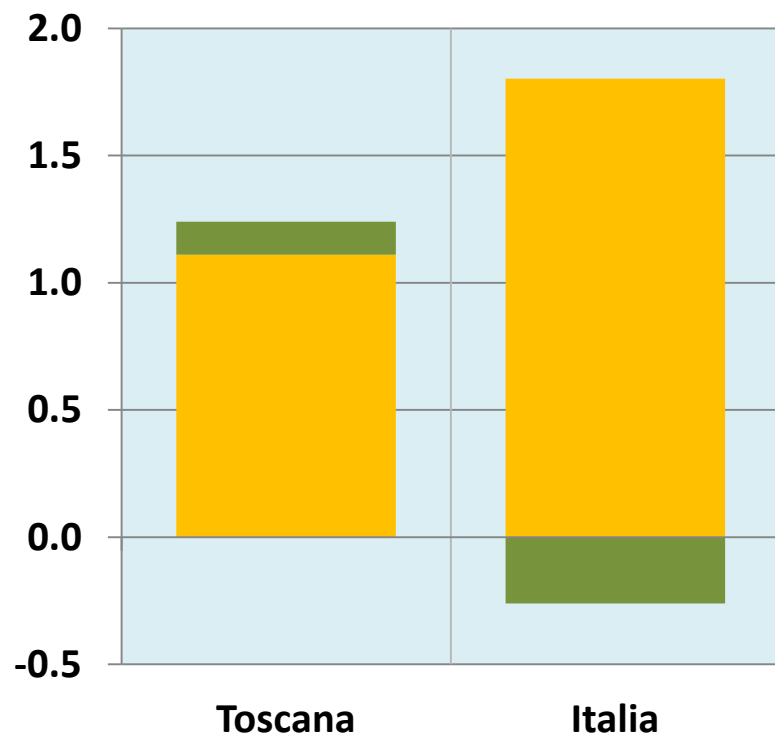


E' aumentata nel 2017 la propensione al consumo dei residenti

Fonte: stime da modello macroeconomico IRPET

Contributi alla crescita

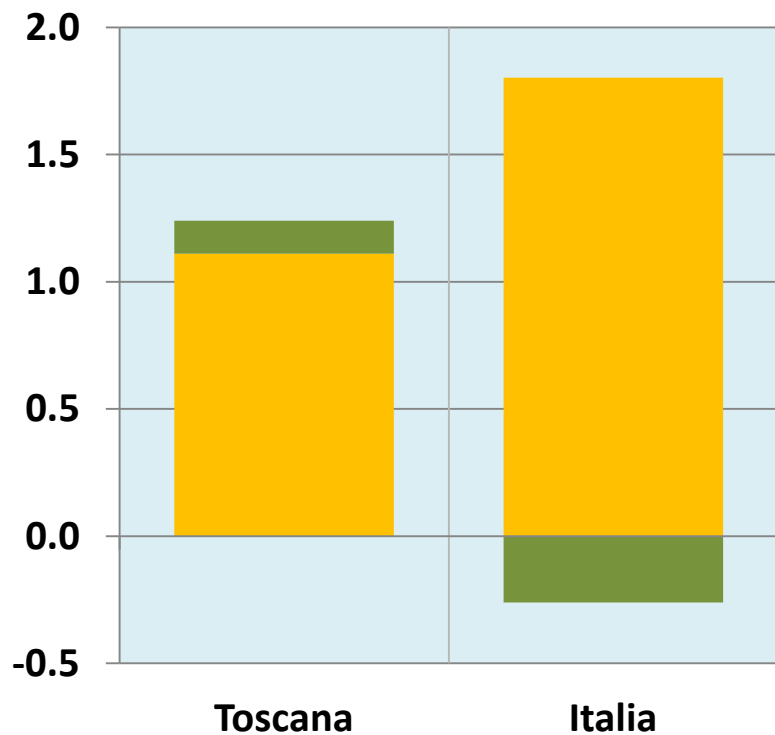
Punti percentuali di crescita del PIL



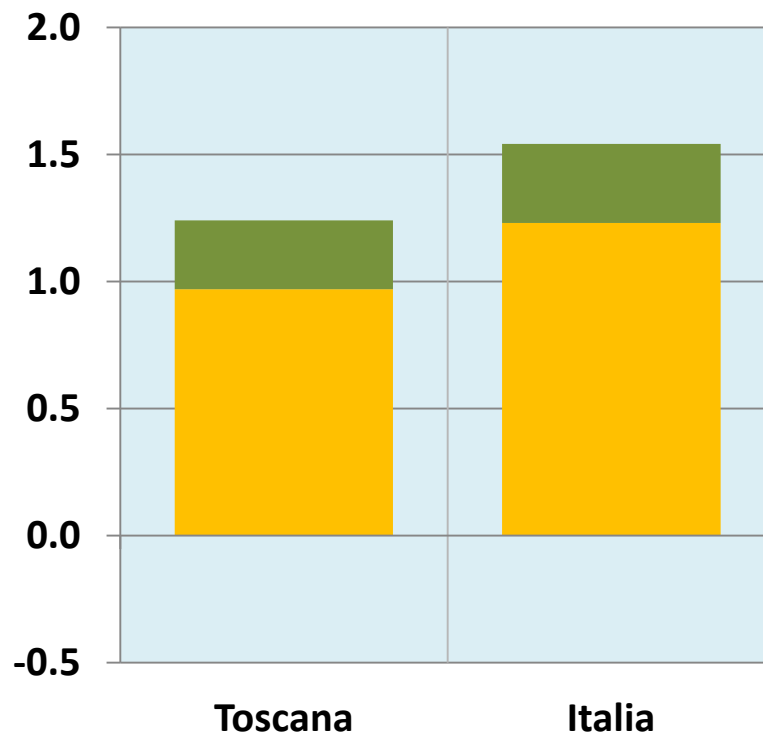
**Lettura tradizionale: ruolo
determinante della domanda interna**

Contributi alla crescita

Punti percentuali di crescita del PIL



Lettura tradizionale: ruolo determinante della domanda interna



Lettura alternativa: ruolo rilevante anche della domanda esterna

Conto Risorse e Impieghi 2017

Tasso di variazione % su anno precedente; * incidenza su PIL. Prezzi costanti

	Toscana	Italia
Consumi Fam	1.0	1.0
Consumi PA	0.8	0.8
Investimenti	2.5	3.7
Esportazioni	3.2	5.3
Importazioni	3.3	6.6
Saldo commerciale *	6.0%	2.5%

Conto Risorse e Impieghi 2017

Tasso di variazione % su anno precedente; * incidenza su PIL. Prezzi costanti

	Toscana	Italia
Consumi Fam	1.0	1.0
Consumi PA	0.8	0.8
Investimenti	2.5	3.7
Esportazioni	3.2	5.3
Importazioni	3.3	6.6
Saldo commerciale *	6.0%	2.5%

Conto Risorse e Impieghi 2017

Tasso di variazione % su anno precedente; * incidenza su PIL. Prezzi costanti

	Toscana	Italia
Consumi Fam	1.0	1.0
Consumi PA	0.8	0.8
Investimenti	2.5	3.7
Esportazioni	3.2	5.3
Importazioni	3.3	6.6
Saldo commerciale *	6.0%	2.5%
PIL	1.2	1.5

**La “lunga crisi” è
finita?**

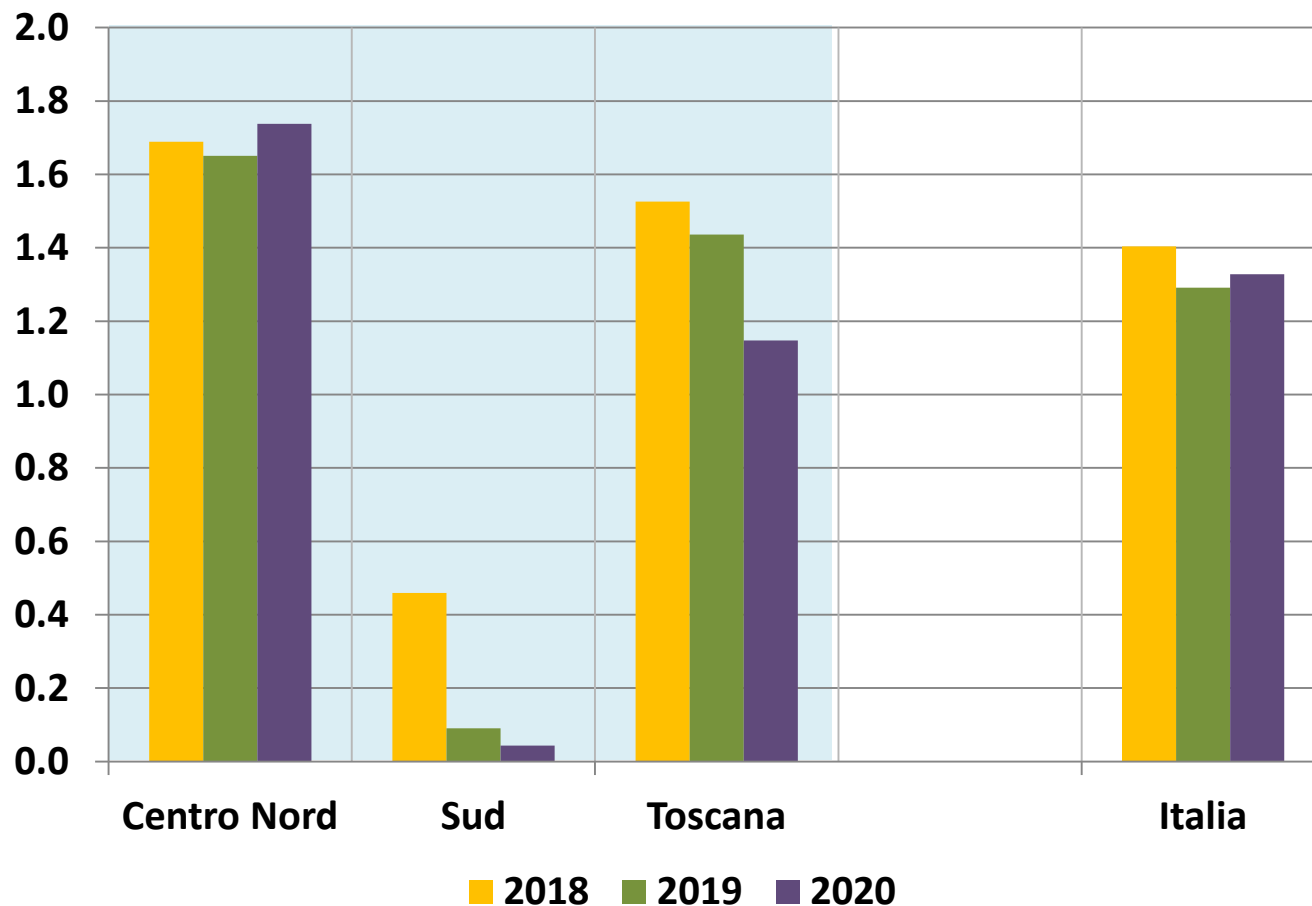
... nonostante tutto, un contesto in espansione

Tasso di var. % su anno precedente; * livello

	2018	2019	2020
Cambio Euro - Dollaro *	1.16	1.16	1.16
Domanda mondiale (p. costanti)	5.1%	4.7%	4.2%
Prezzi all'import	1.1%	1.6%	1.7%
Consumi pubblici (prezzi correnti)	0.2%	0.7%	0.9%
Tasso medio sui BOT*	0.2	0.5	1.1

PIL : previsioni 2018-2020

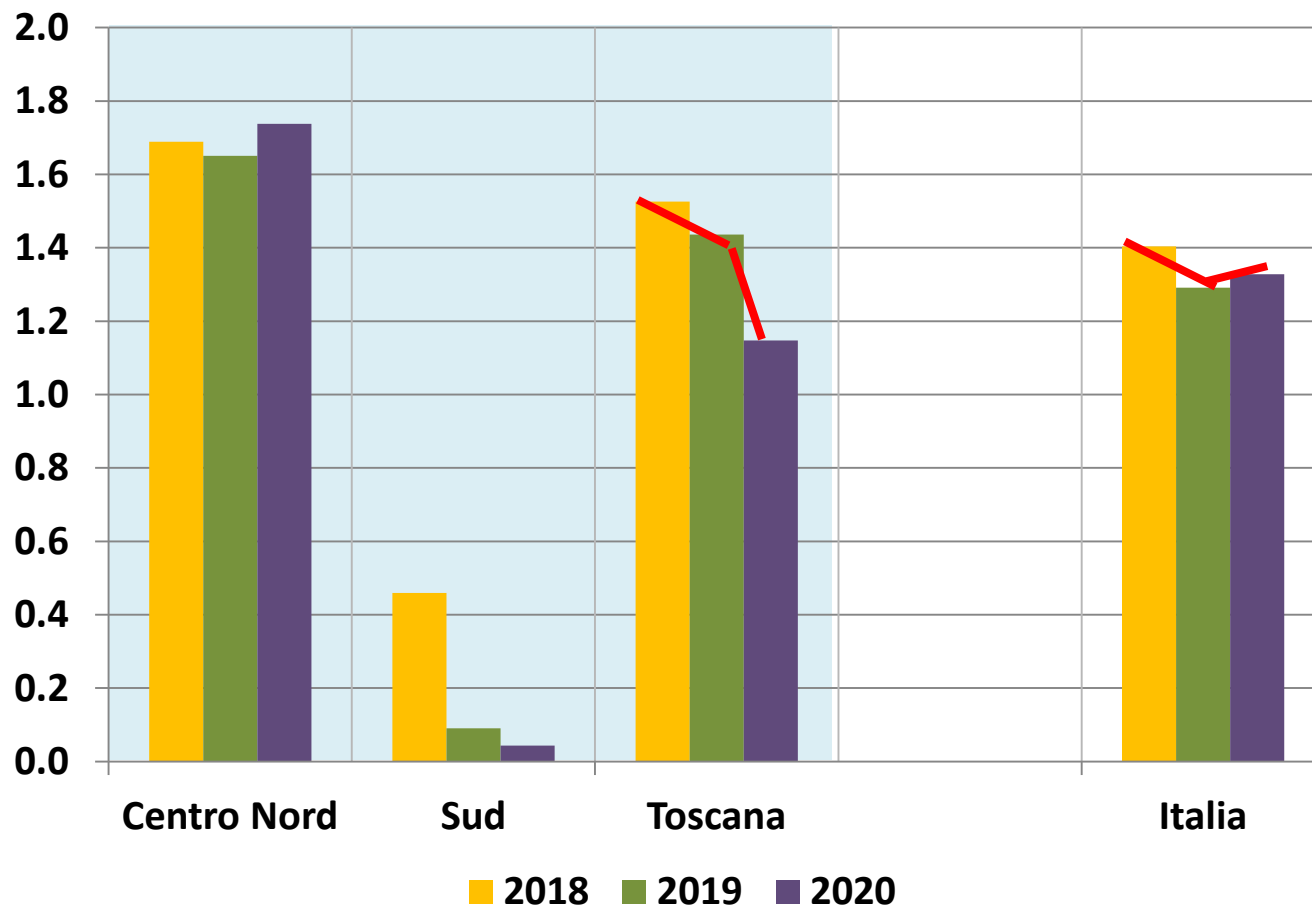
Tasso di variazione % su anno precedente. Prezzi costanti



Fonte: stime da modello macroeconomico IRPET

PIL : previsioni 2018-2020

Tasso di variazione % su anno precedente. Prezzi costanti



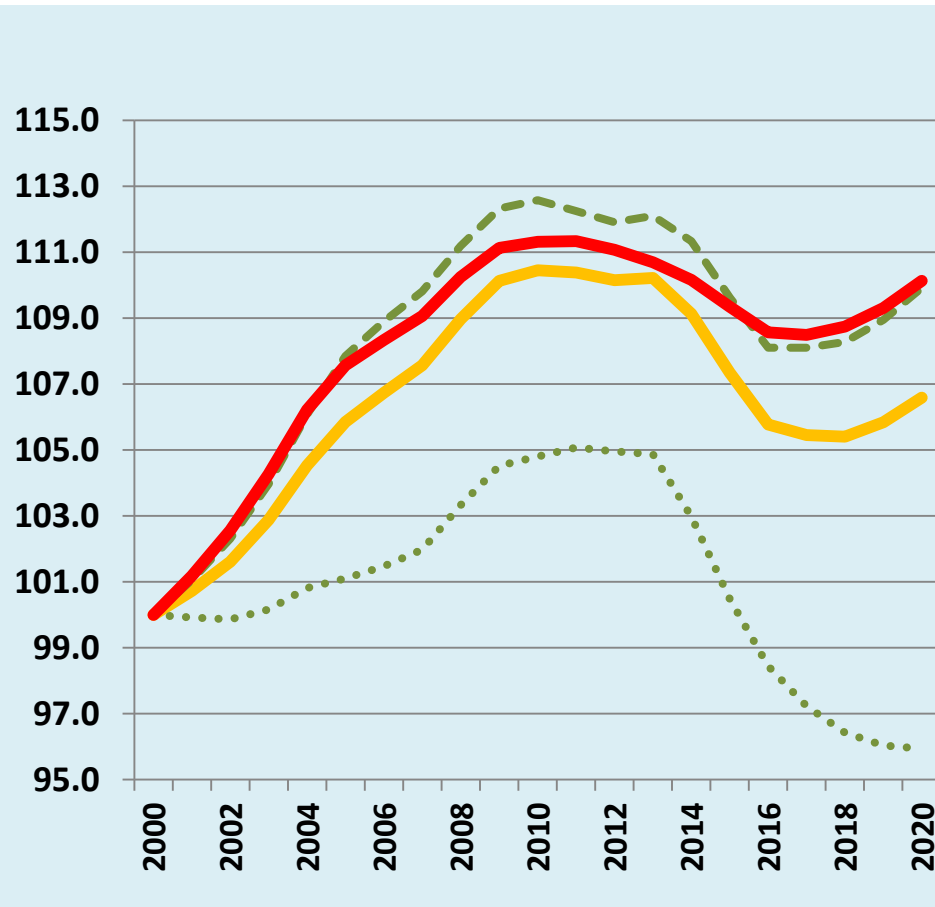
Fonte: stime da modello macroeconomico IRPET

Andamento del prodotto potenziale

Numero indice (graf sx)

Toscana

Italia



--- Centro Nord
... Sud

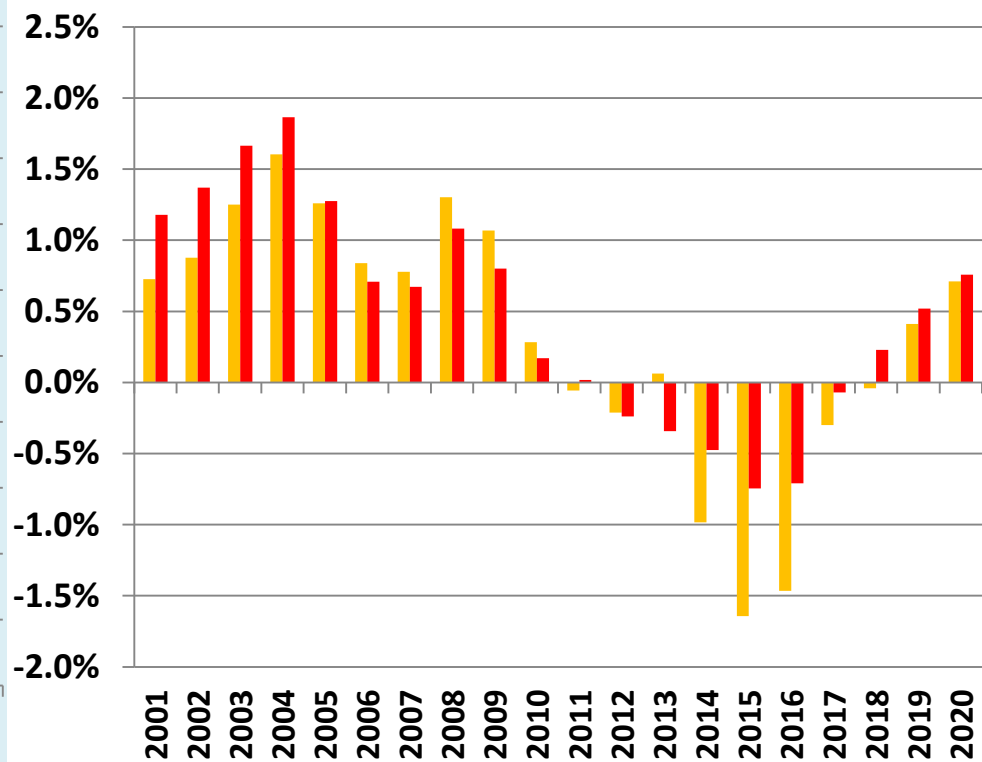
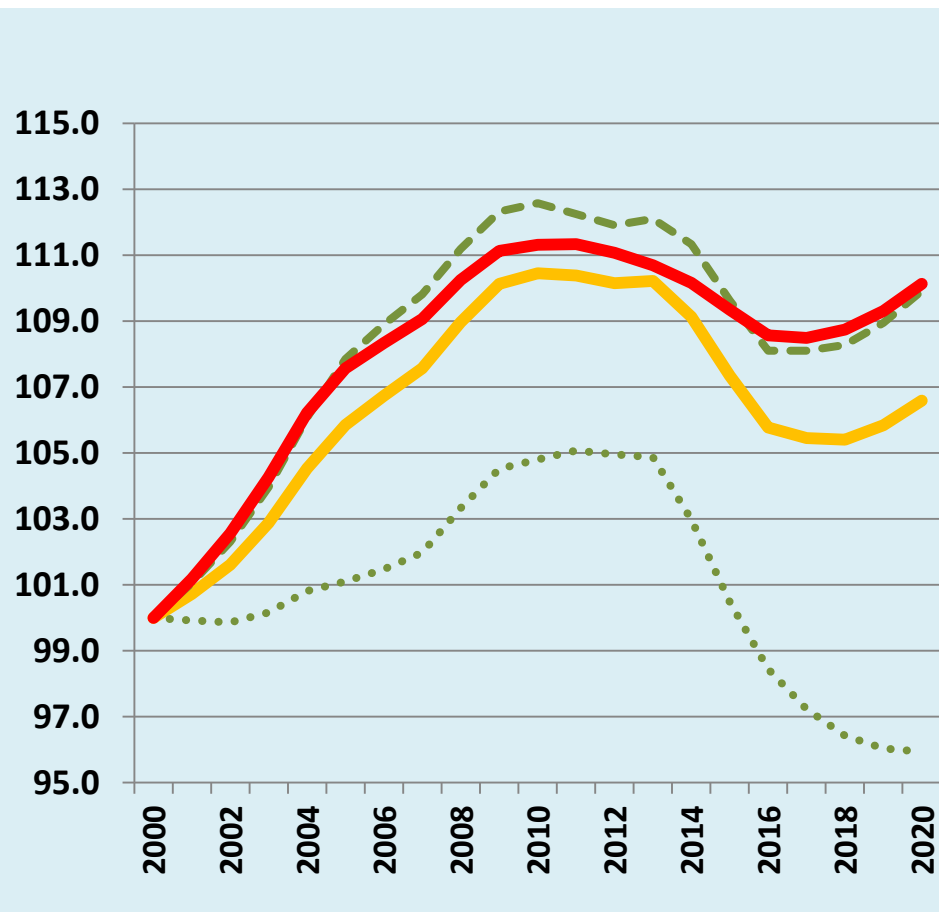
Fonte: stime da modello macroeconomico IRPET

Andamento del prodotto potenziale

Numero indice (graf sx) e tasso di variazione % su anno precedente (graf dx)

Toscana

Italia



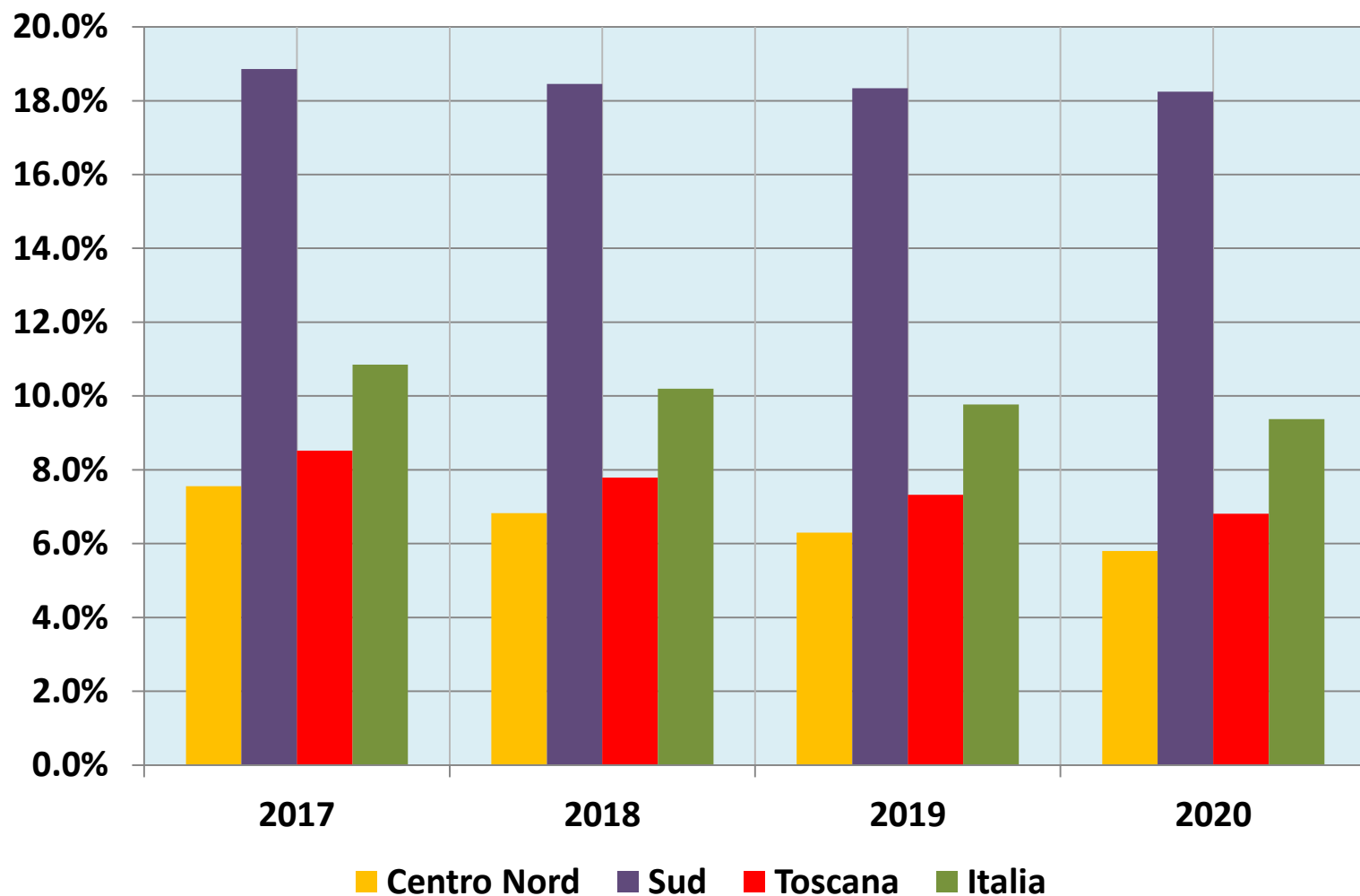
--- Centro Nord
... Sud

Fonte: stime da modello macroeconomico IRPET

**Ci basterà questa
crescita?**

Tasso di disoccupazione: previsioni 2018-2020

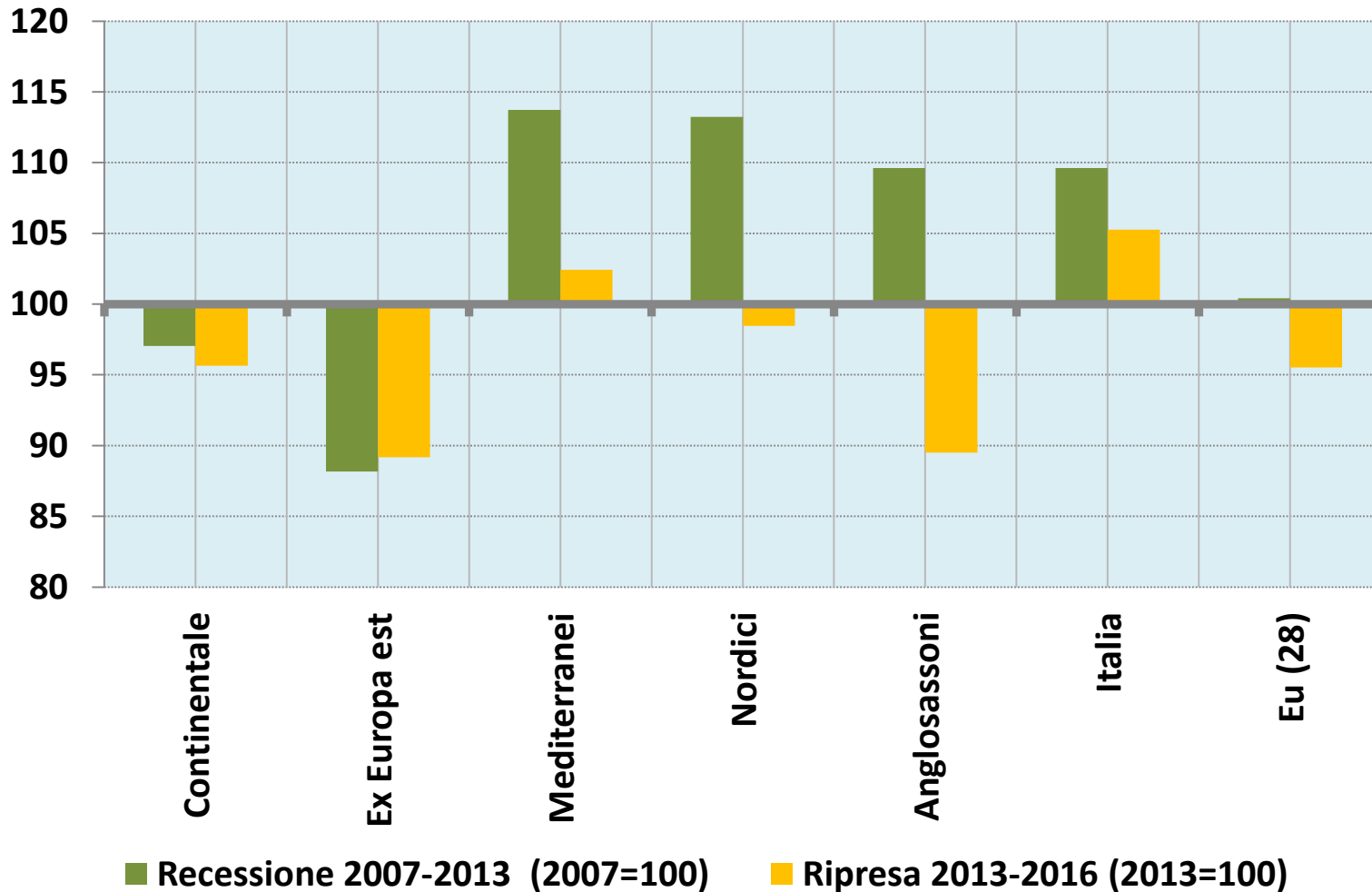
Valori %



Fonte: stime da modello macroeconomico IRPET

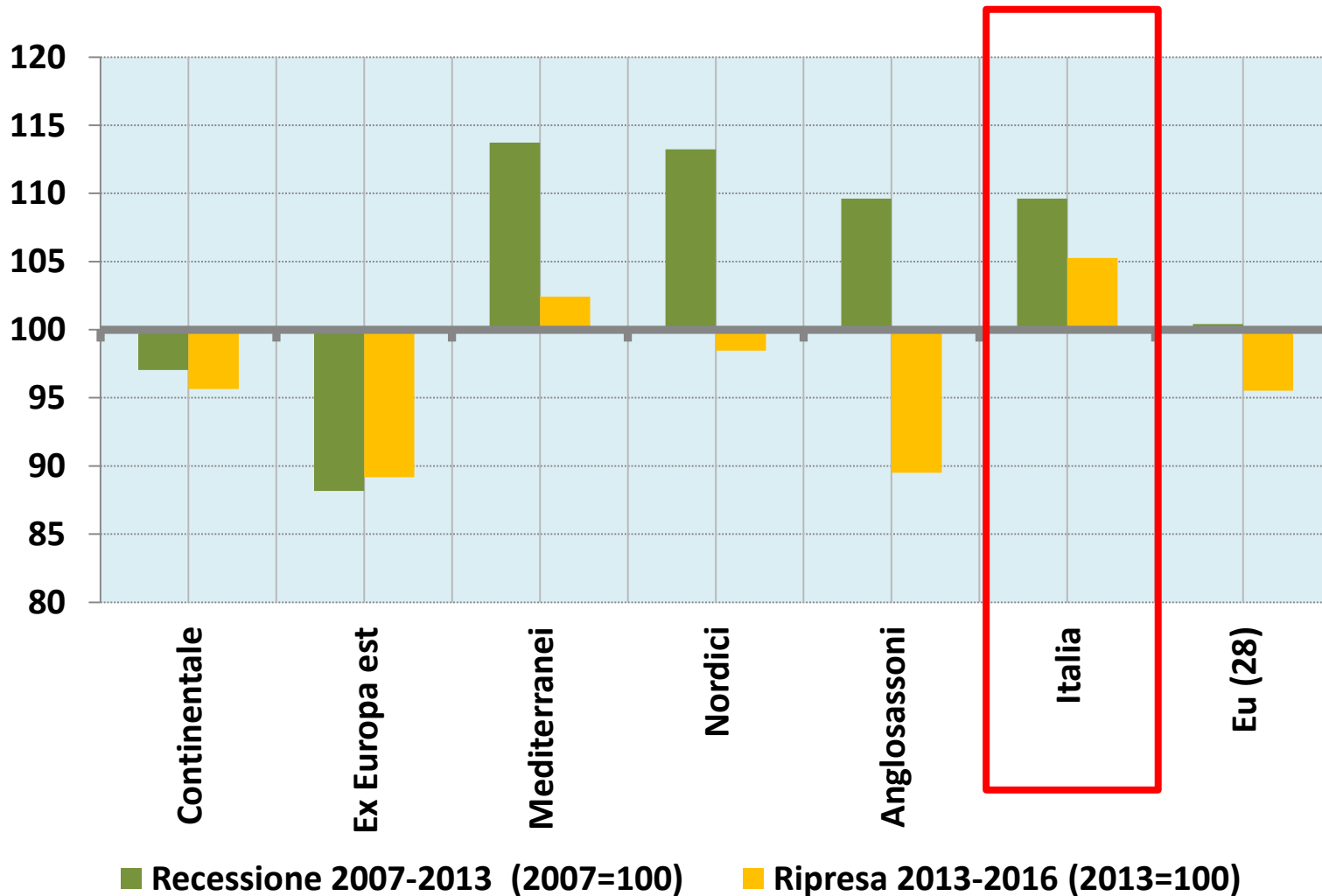
Incidenza povertà e rischio esclusione sociale

Variazione del numero indice



Incidenza povertà e rischio esclusione sociale

Variazione del numero indice



Un sistema produttivo che si sta polarizzando?

Valori % sul totale delle imprese manifatturiere toscane

La sua produzione ...

		2018		
		sarà in aumento	sarà stabile	sarà in diminuzione
2017	Aumentata	8.8	12.0	
	Diminuita		16.6	7.4

Un sistema produttivo che si sta polarizzando?

Valori % sul totale delle imprese manifatturiere toscane

La sua produzione ...

		2018			Totale
		sarà in aumento	sarà stabile	sarà in diminuzione	
2017	Aumentata	8.8	12.0		20.7
	Diminuita		16.6	7.4	23.9

**Quindi poca crescita,
ma siamo sicuri?**

Una stretta monetaria accelerata?

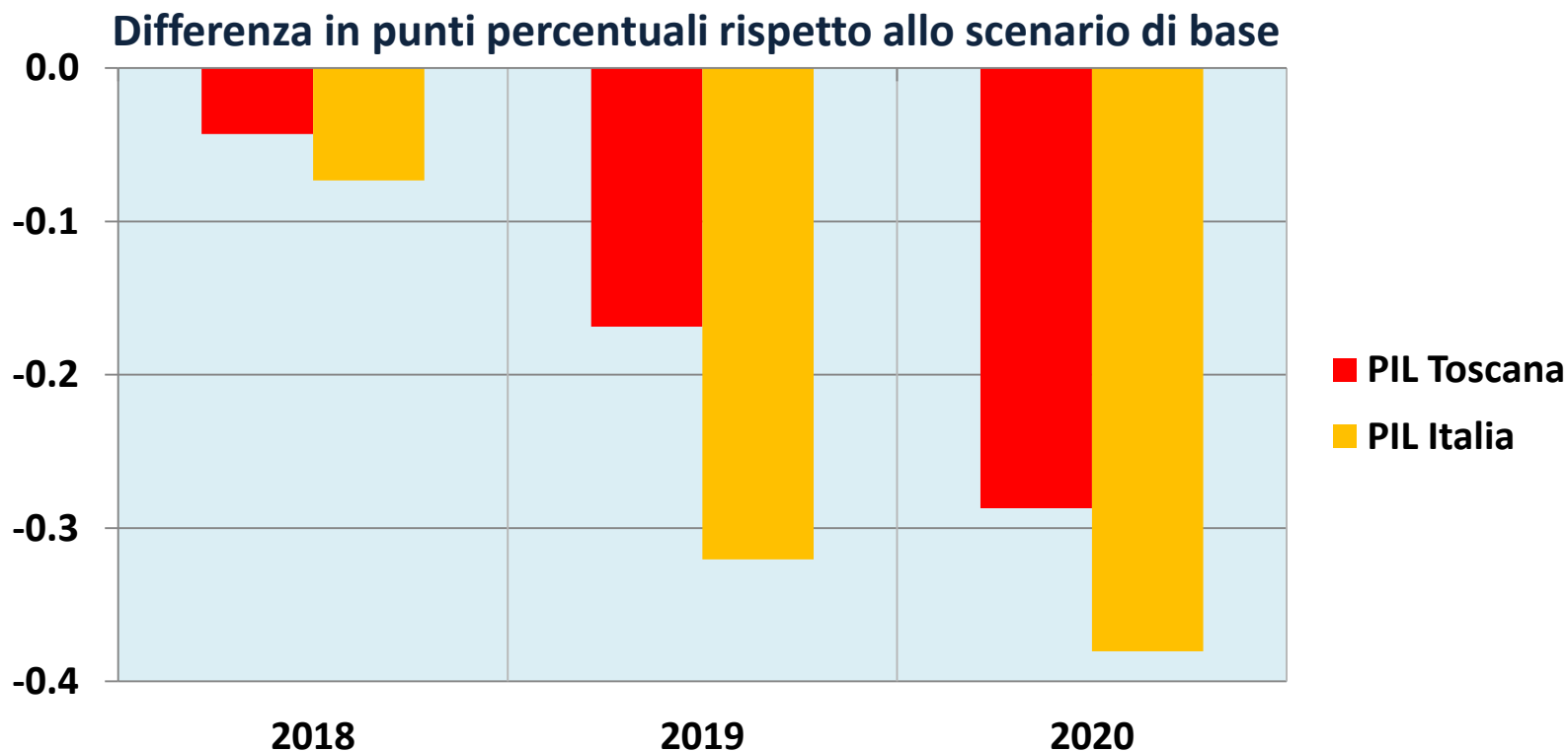
Principali ipotesi di scenario

	Stretta monetaria			Baseline		
	2018	2019	2020	2018	2019	2020
Domanda mondiale	5.1	3.8	3.8	5.1	4.7	4.2
Cambio Euro vs Dollaro	1.20	1.30	1.40	1.16	1.16	1.16
Tasso BOT	0.8	2	3.5	0.2	0.5	1.1

Una stretta monetaria accelerata?

Principali ipotesi di scenario

	Stretta monetaria			Baseline		
	2018	2019	2020	2018	2019	2020
Domanda mondiale	5.1	3.8	3.8	5.1	4.7	4.2
Cambio Euro vs Dollaro	1.20	1.30	1.40	1.16	1.16	1.16
Tasso BOT	0.8	2	3.5	0.2	0.5	1.1



Effetto Trump su economia internazionale?

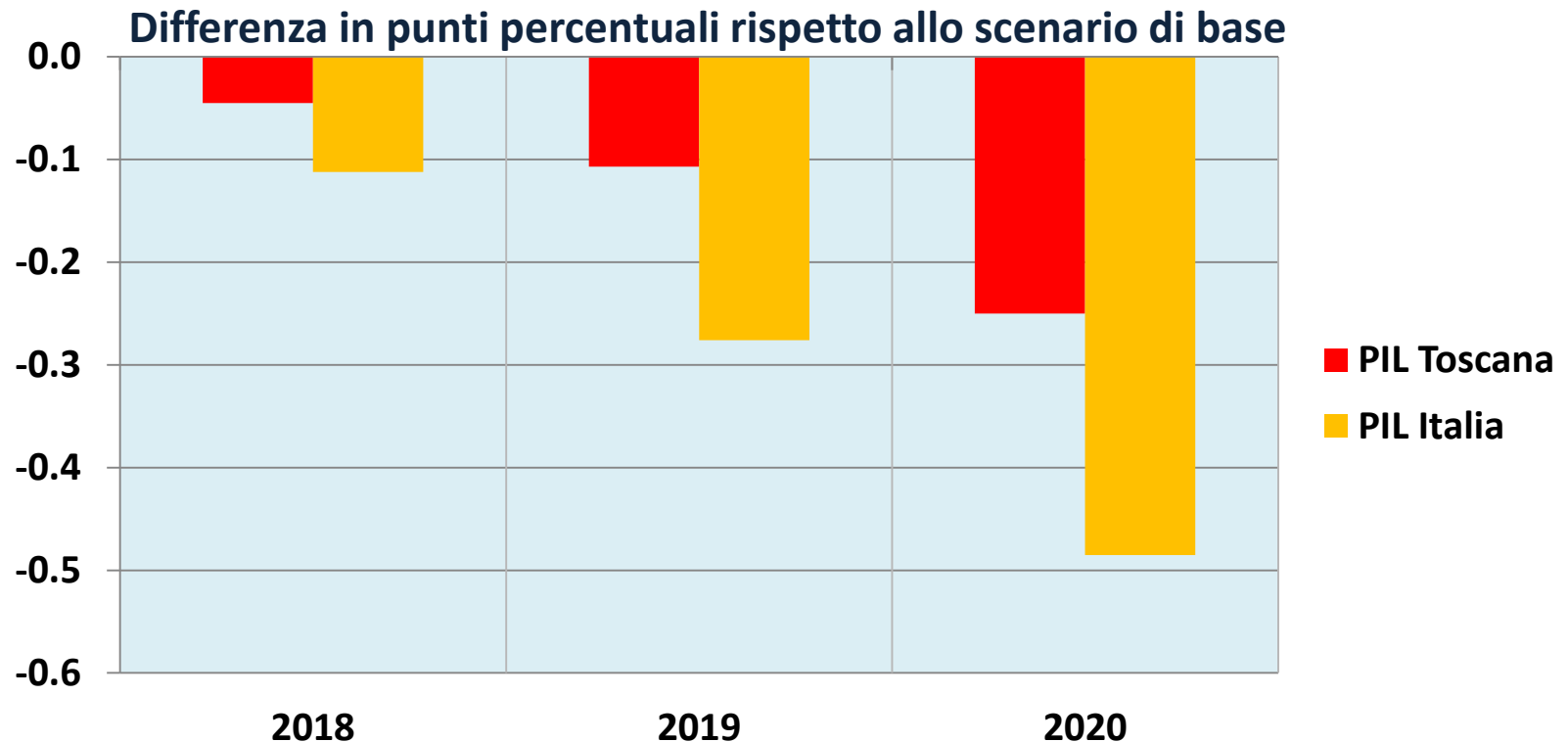
Principali ipotesi di scenario

	Dazi			Baseline		
	2018	2019	2020	2018	2019	2020
Domanda mondiale	3.5	3.0	2.0	5.1	4.7	4.2
Cambio Euro vs Dollaro	1.16	1.16	1.16	1.16	1.16	1.16
Tasso BOT	0.2	0.5	1.1	0.2	0.5	1.1

Effetto Trump su economia internazionale?

Principali ipotesi di scenario

	Dazi			Baseline		
	2018	2019	2020	2018	2019	2020
Domanda mondiale	3.5	3.0	2.0	5.1	4.7	4.2
Cambio Euro vs Dollaro	1.16	1.16	1.16	1.16	1.16	1.16
Tasso BOT	0.2	0.5	1.1	0.2	0.5	1.1





Sala delle Feste di Palazzo Bastogi
Firenze, 6 luglio 2018

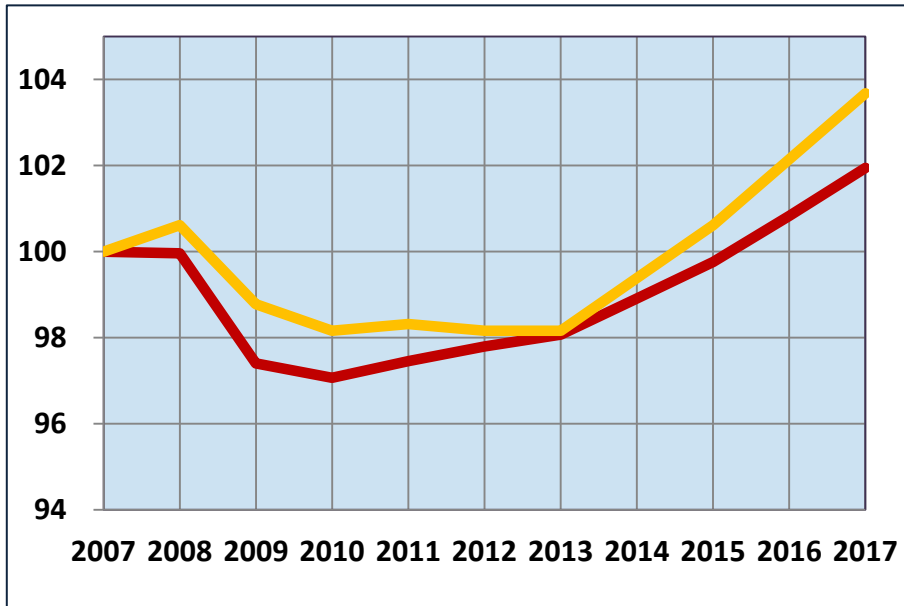
Andamento lento

*La situazione economica e sociale in Toscana
Anno 2017 e previsioni 2018-2020*

Il contesto internazionale

Il contesto internazionale migliora

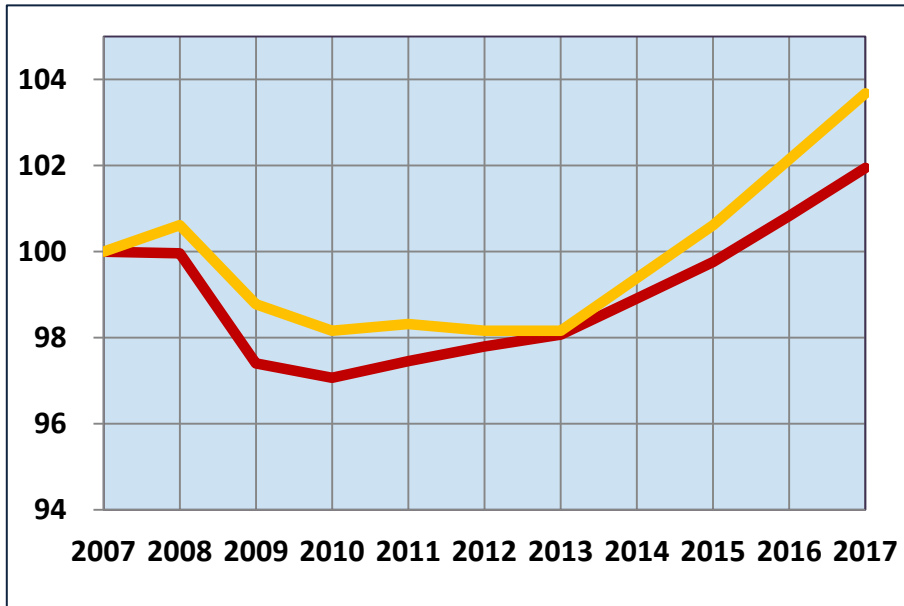
Tasso di occupazione - Anno 2007=100



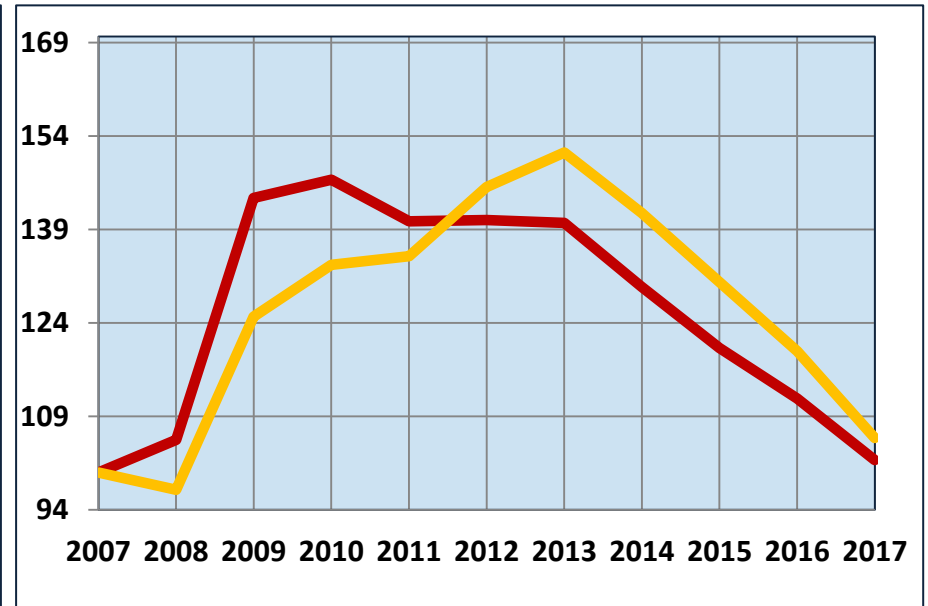
— Unione Europea
— Ocse

Il contesto internazionale migliora

Tasso di occupazione - Anno 2007=100



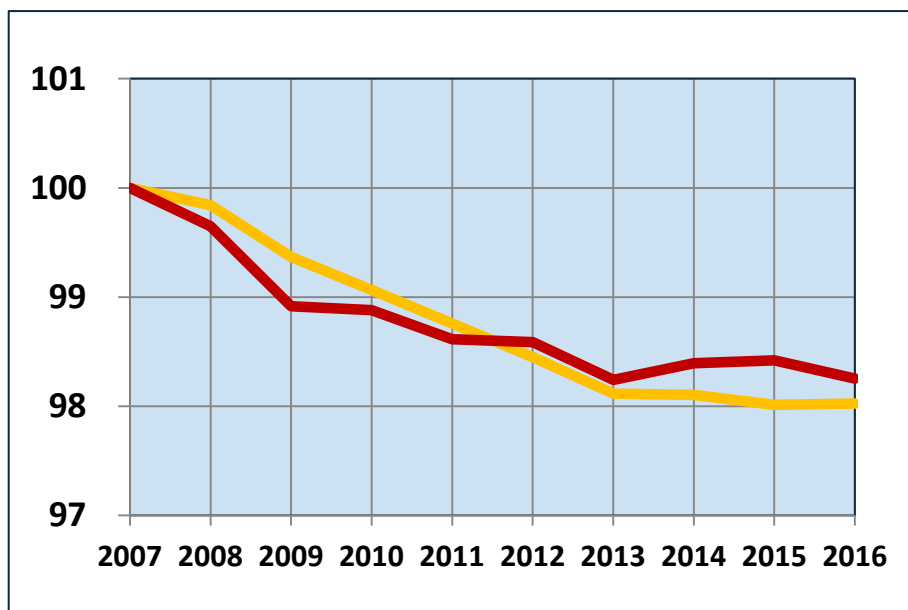
Tasso di disoccupazione Anno 2007=100



— Unione Europea
— Ocse

..ma non in tutte le dimensioni del lavoro

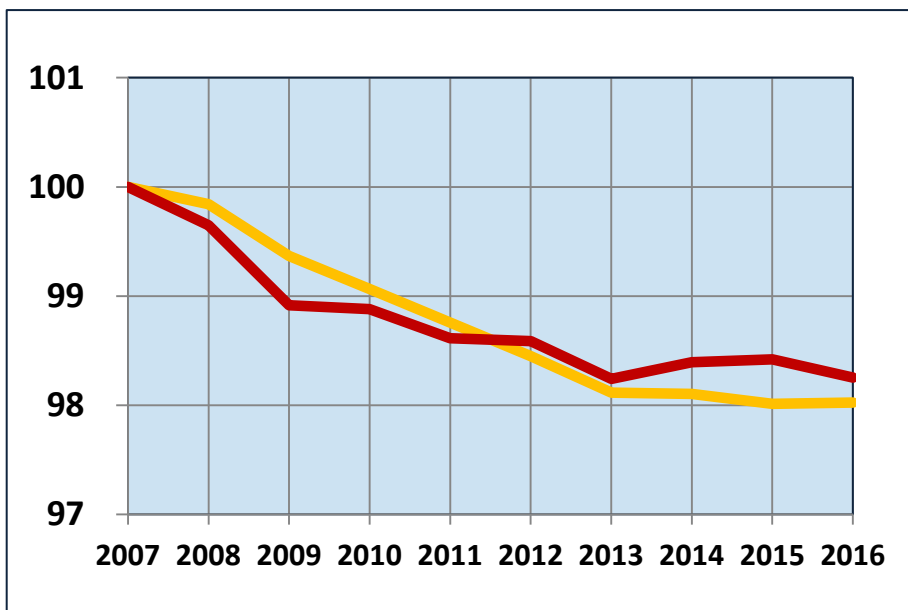
Ore medie settimanali per occupato
Anno 2007=100



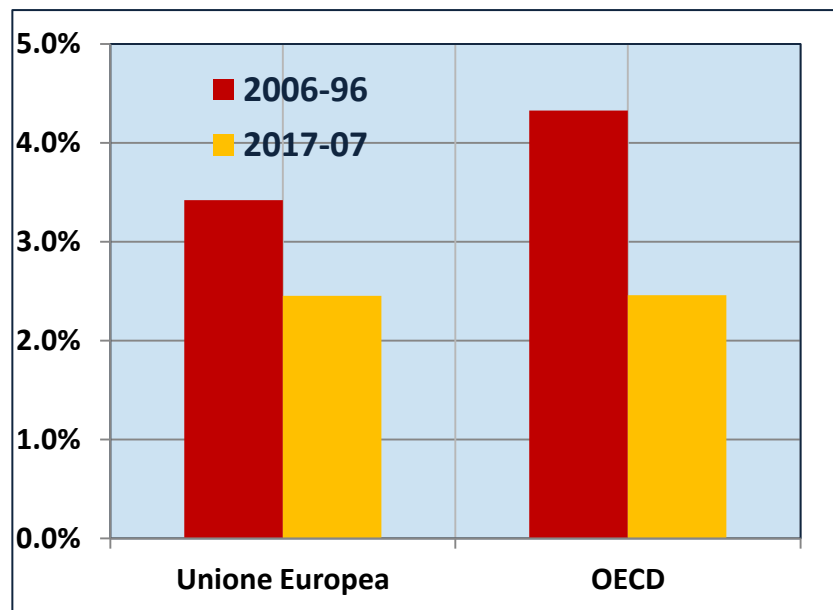
— Unione Europea
— Ocse

..ma non in tutte le dimensioni del lavoro

Ore medie settimanali per occupato
Anno 2007=100

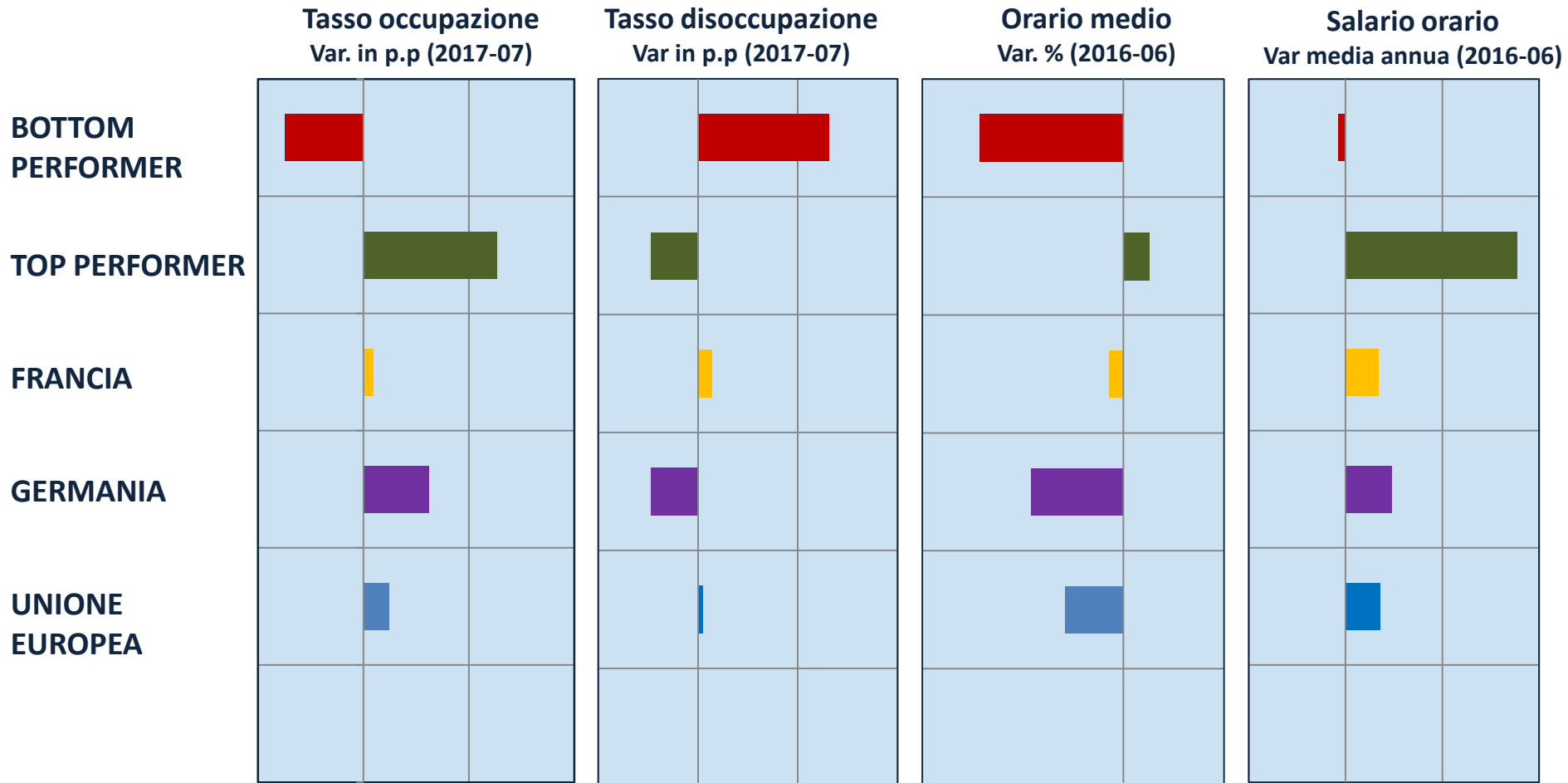


Salario orario
Tasso medio annuo di variazione

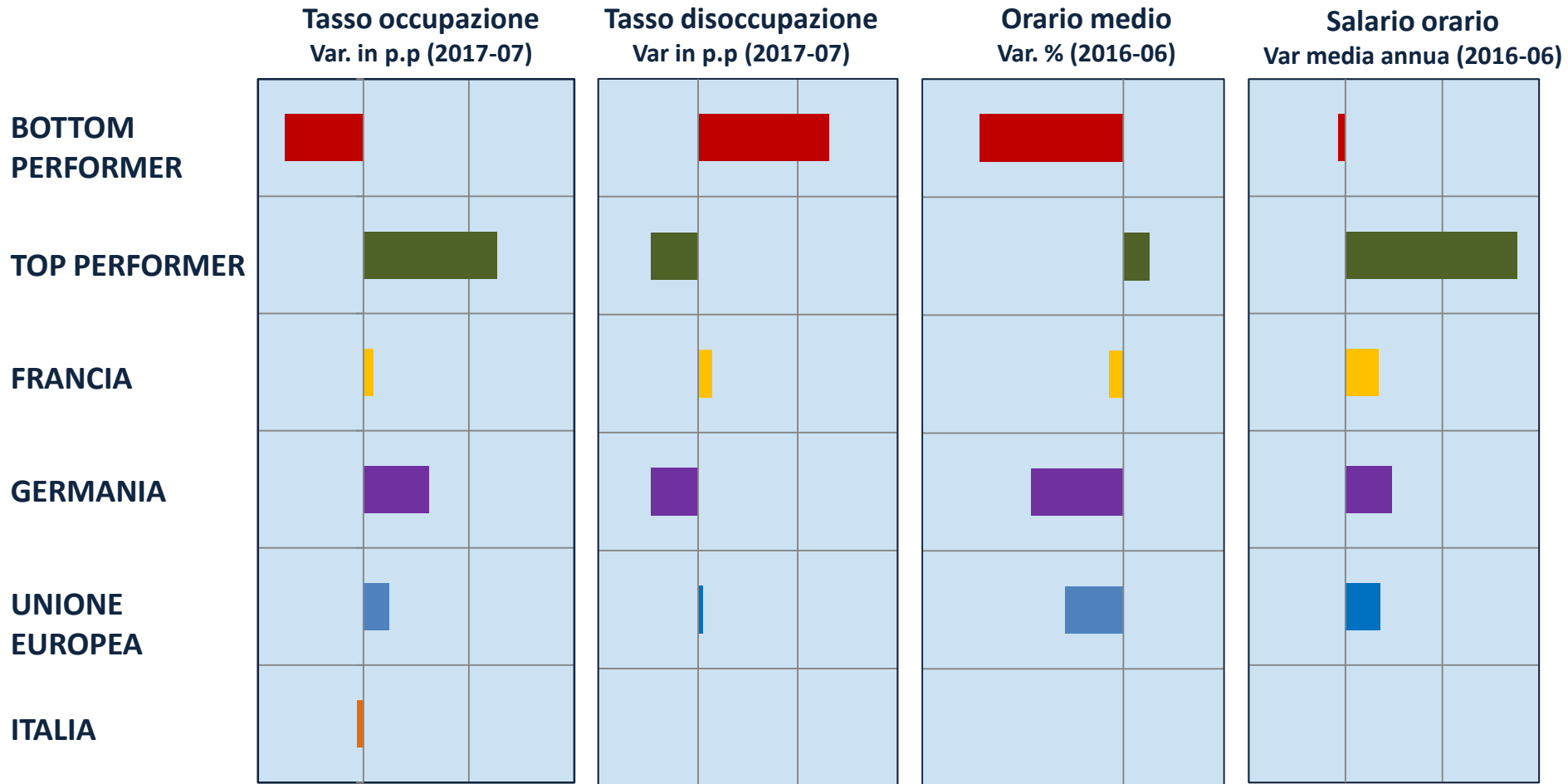


— Unione Europea
— Ocse

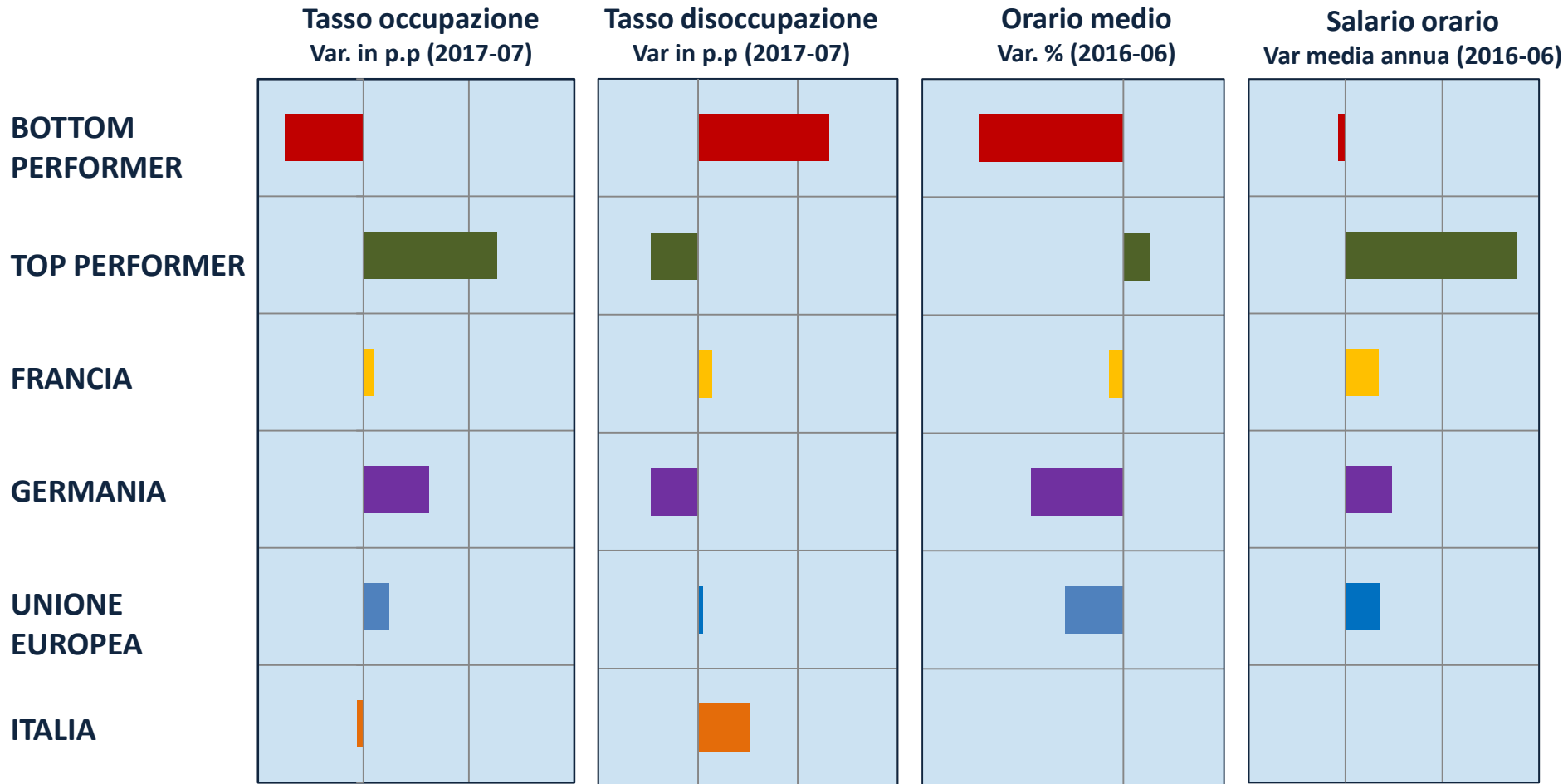
Lo *scoreboard* del mercato del lavoro



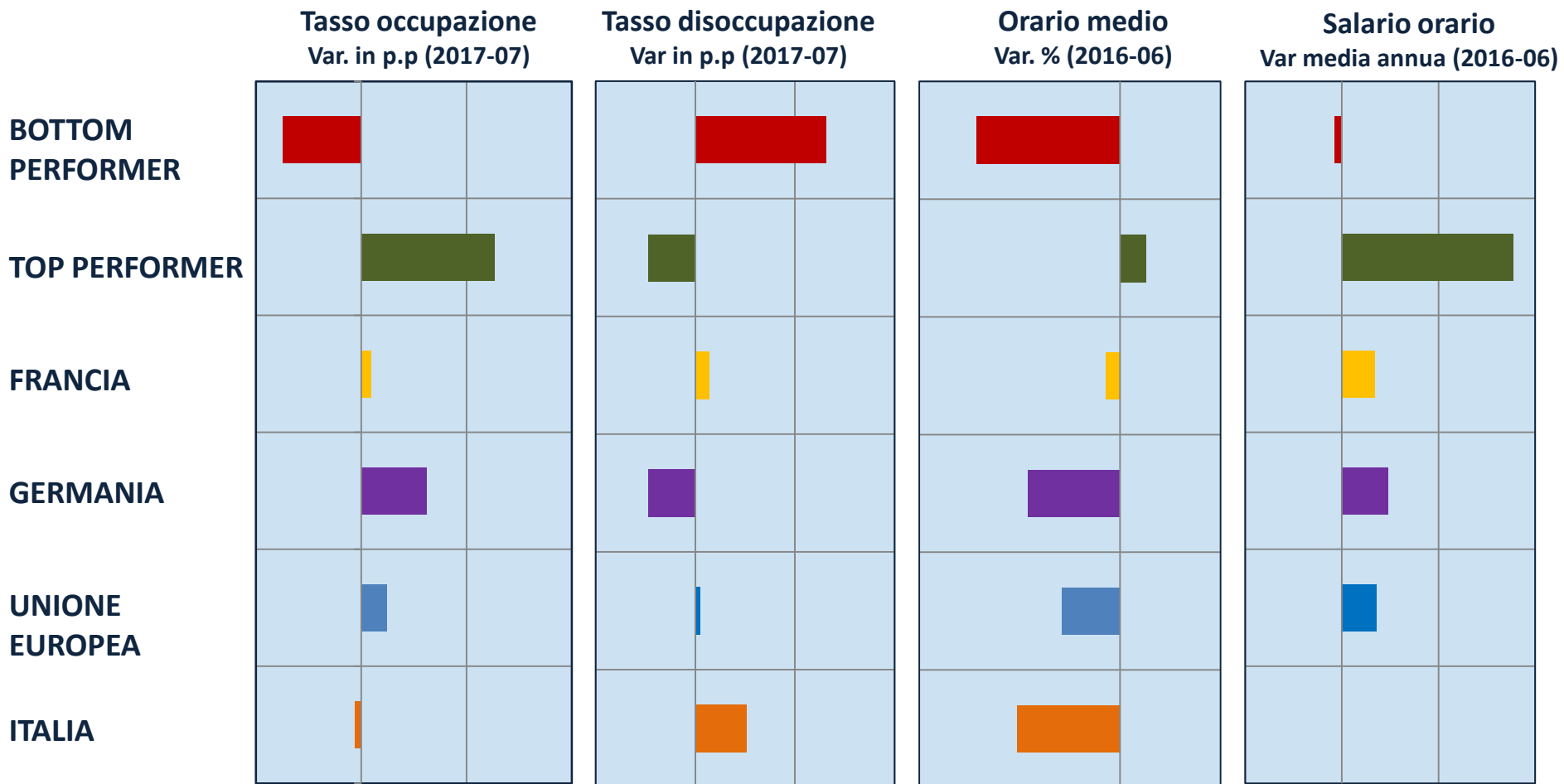
Lo *scoreboard* del mercato del lavoro



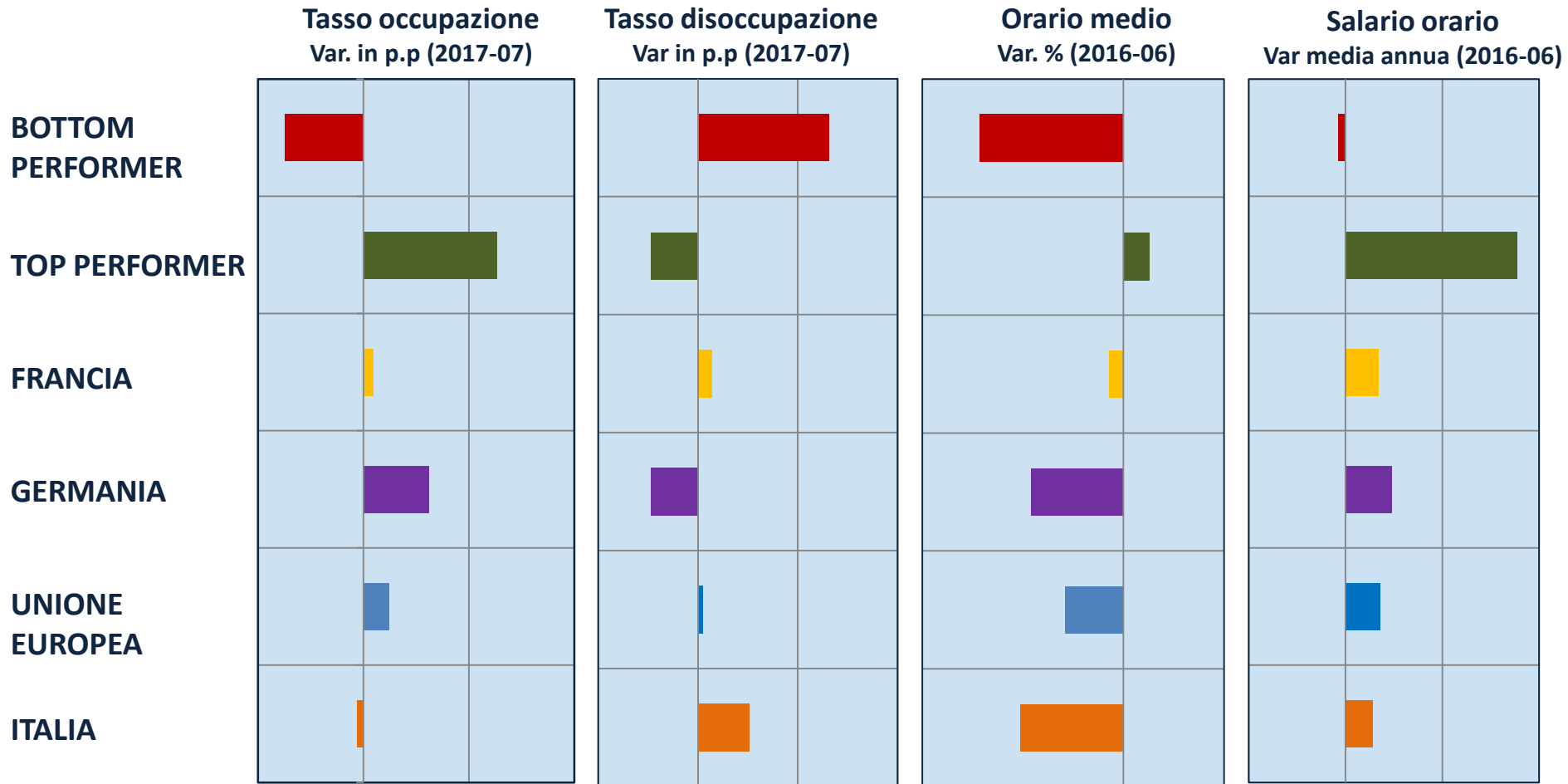
Lo *scoreboard* del mercato del lavoro



Lo *scoreboard* del mercato del lavoro



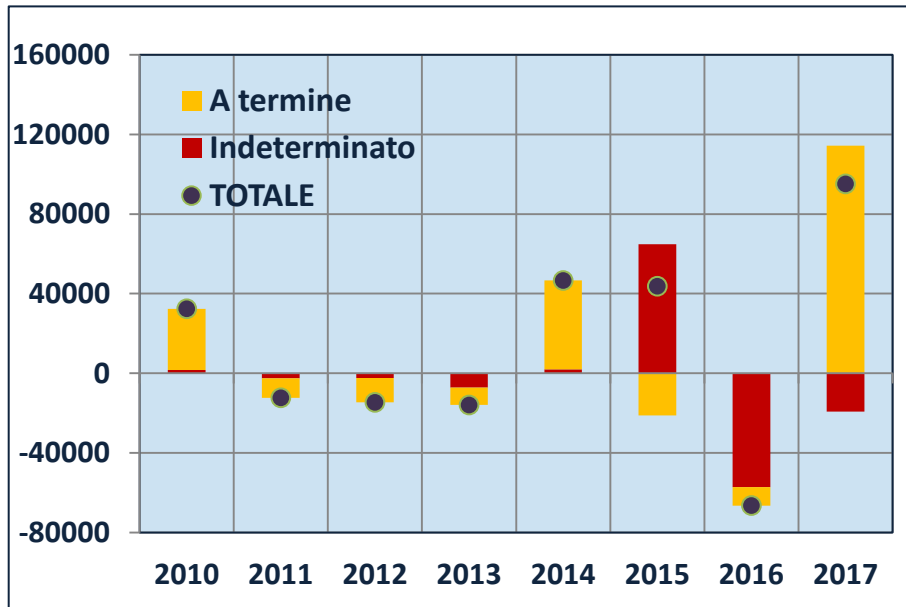
Lo *scoreboard* del mercato del lavoro



La congiuntura regionale

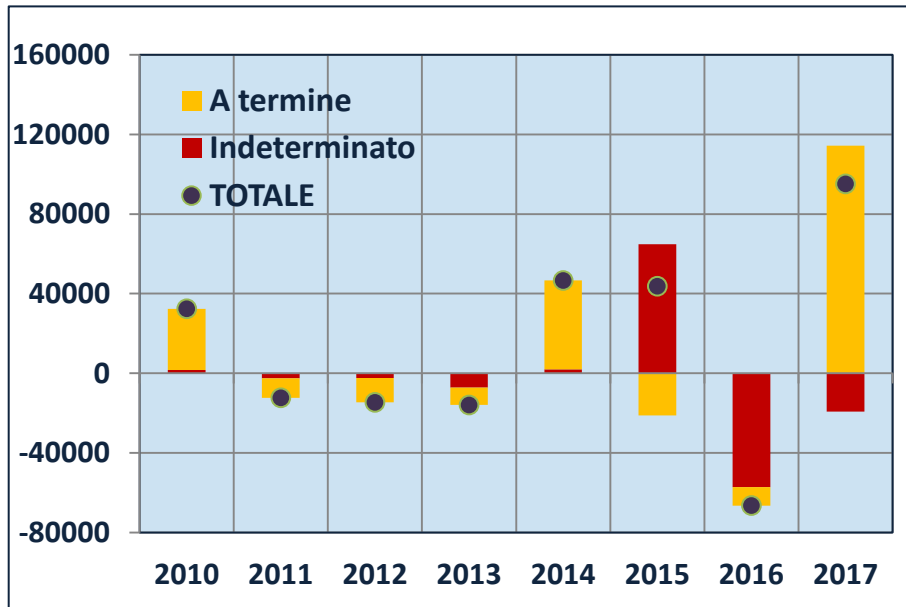
In aumento la domanda di lavoro

Avviamenti e trasformazioni Variazioni tendenziali su **base annua**

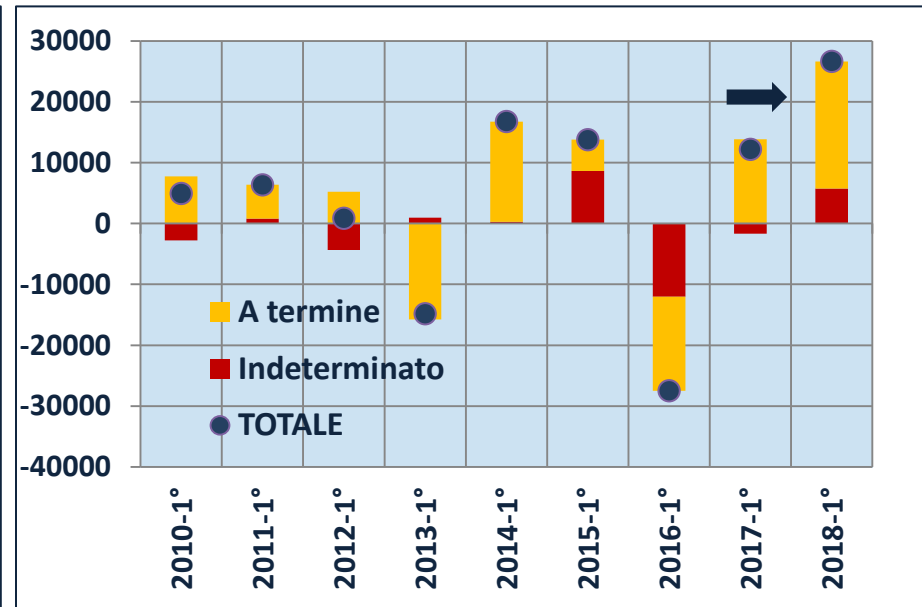


In aumento la domanda di lavoro

Avviamenti e trasformazioni
Variazioni tendenziali su **base annua**

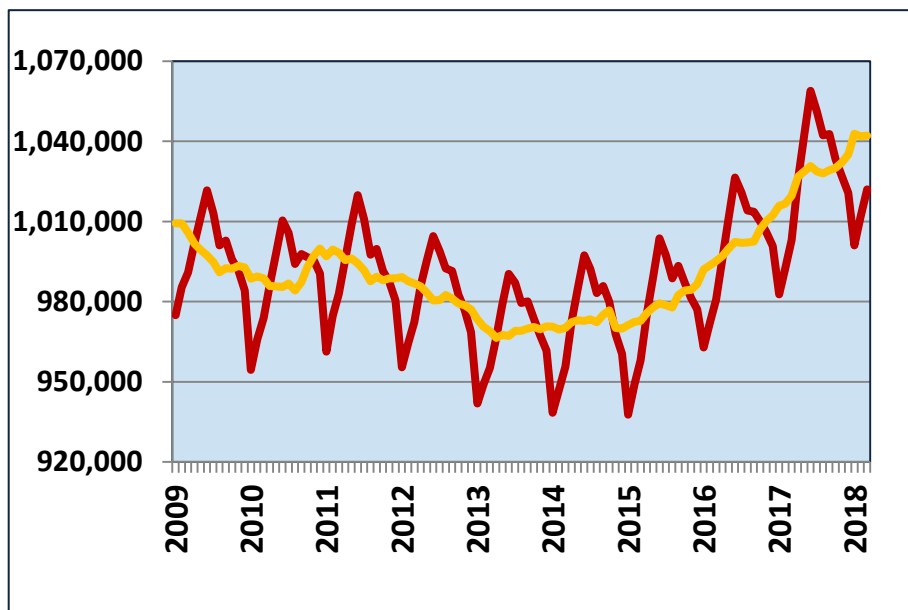


Avviamenti e trasformazioni
Variazioni tendenziali **primo trimestre**



Più persone occupate alle dipendenze

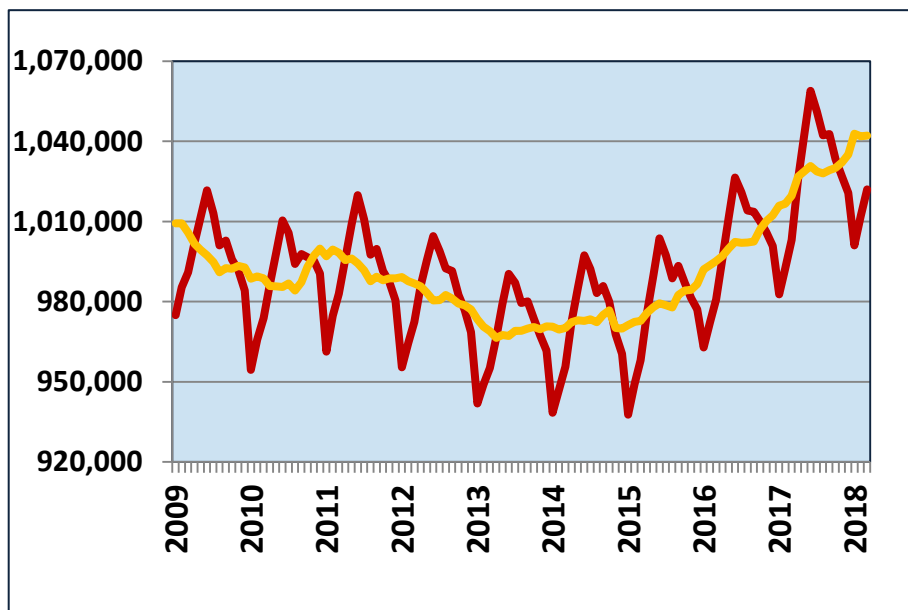
Gli addetti dipendenti totali
Valori medi mensili



Nel 2017 +26 mila addetti (+2,6%)
Nel 1°trimestre 2018 +19 mila addetti (+1,9%)

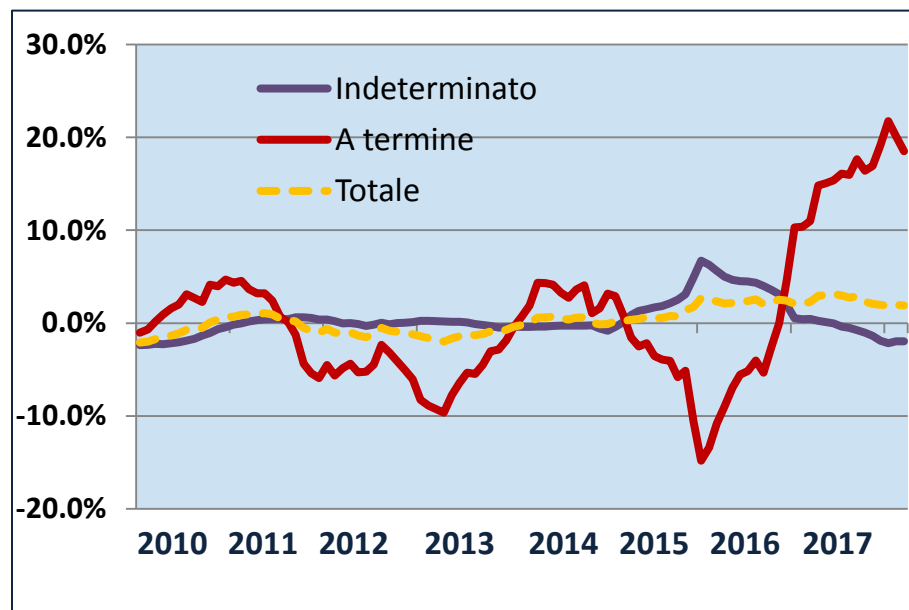
Più persone occupate alle dipendenze

Gli addetti dipendenti totali
Valori medi mensili



Nel 2017 +26 mila addetti (+2,6%)
Nel 1°trimestre 2018 +19 mila addetti (+1,9%)

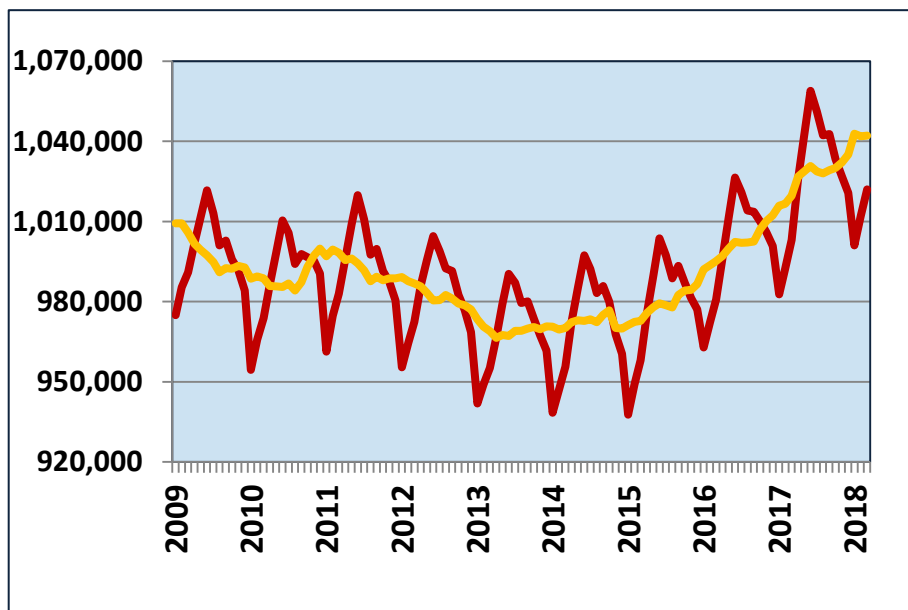
Gli addetti per tipologia contrattuale
La variazione tendenziale mensile



Addetti a termine +15% (2017/16)
Addetti a t. indeterminato -0,3% (2017/16)

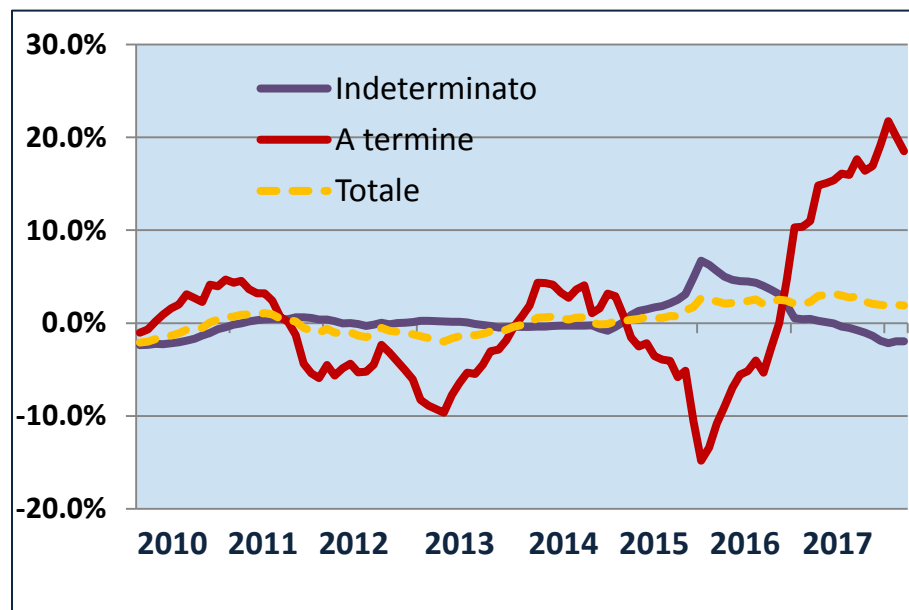
Più persone occupate alle dipendenze

Gli addetti dipendenti totali
Valori medi mensili



Nel 2017 +26 mila addetti (+2,6%)
Nel 1°trimestre 2018 +19 mila addetti (+1,9%)

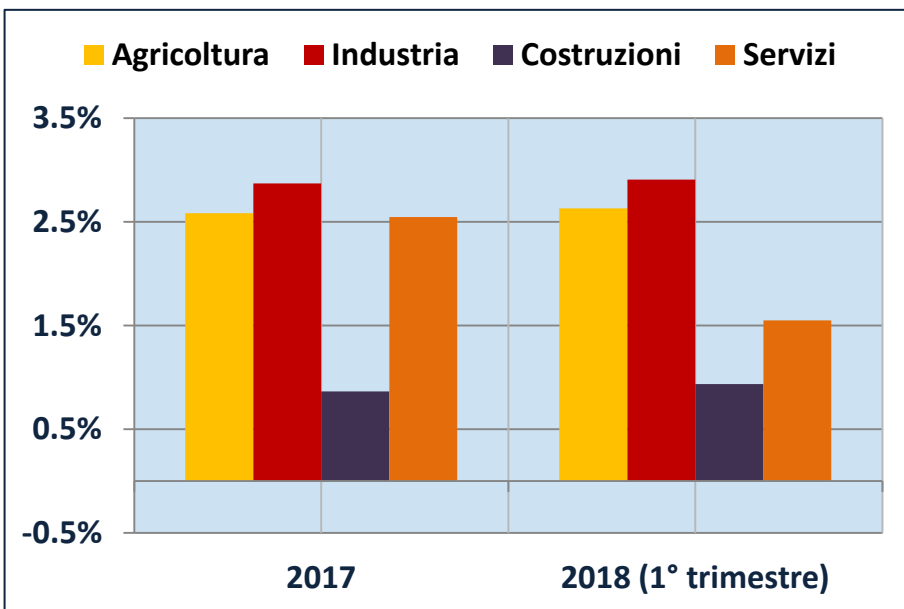
Gli addetti per tipologia contrattuale
La variazione tendenziale mensile



Addetti a termine +15% (2017/16)
Addetti a t. indeterminato -0,3% (2017/16)
Addetti a t. indeterminato su addetti totali 80% (2017)

Dentro i settori

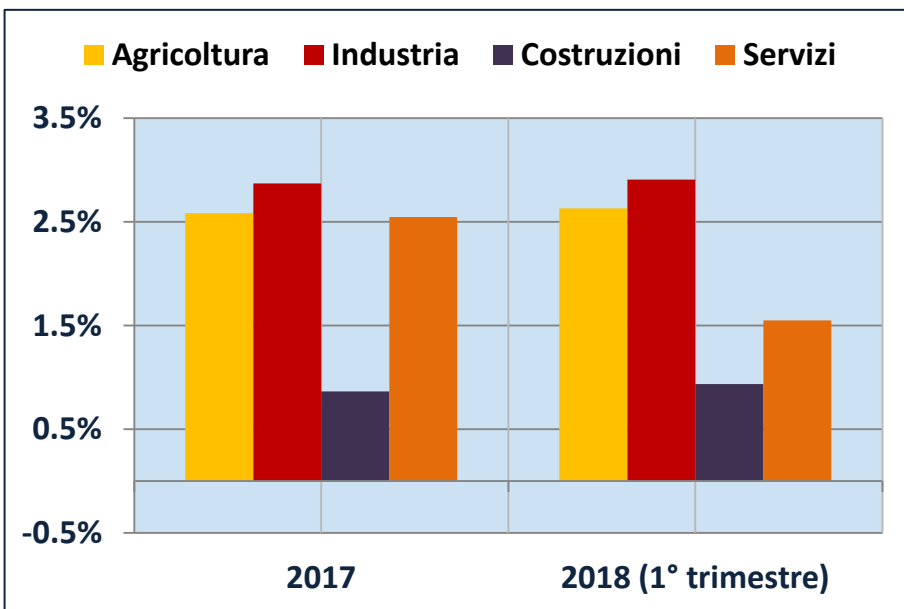
Gli addetti dipendenti nei settori
Variazioni tendenziali



Agricoltura	+2,6% (2017)
Industria	+2,9% (2017)
Servizi	+2,5% (2017)
Costruzioni	+0,9% (2017)

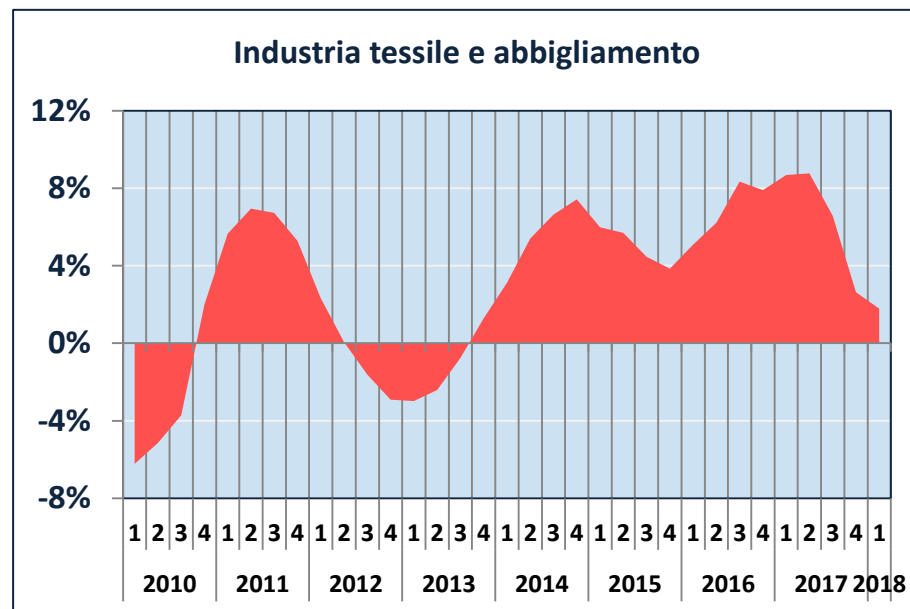
Dentro i settori

Gli addetti dipendenti nei settori
Variazioni tendenziali



Agricoltura +2,6% (2017)
Industria +2,9% (2017)
Servizi +2,5% (2017)
Costruzioni +0,9% (2017)

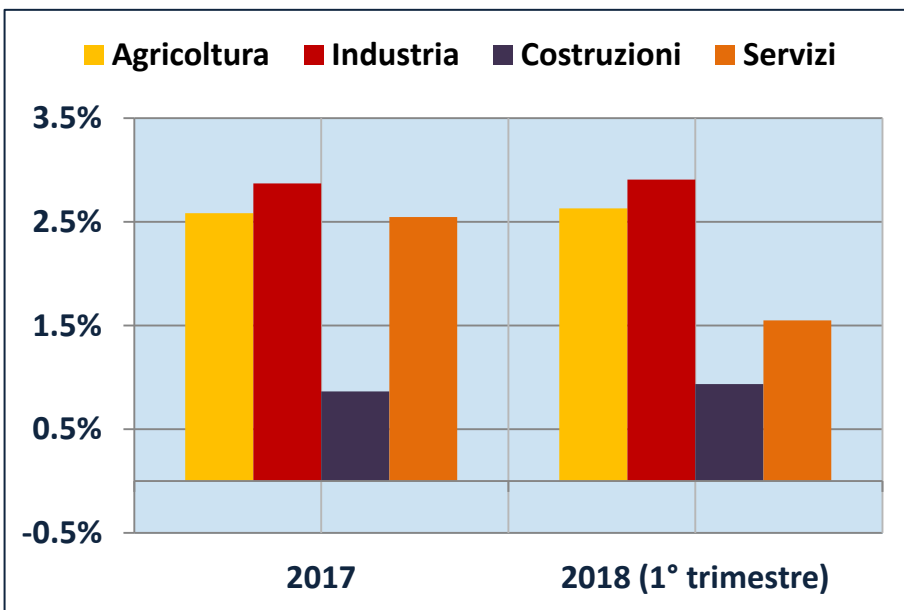
Gli addetti dipendenti nei settori
Variazioni tendenziali



Made in Italy +4,0% (2017) +2,8% (I-2008)
Tessile e abbigliamento + 6,6%(2017) +1,8% (I-2018)

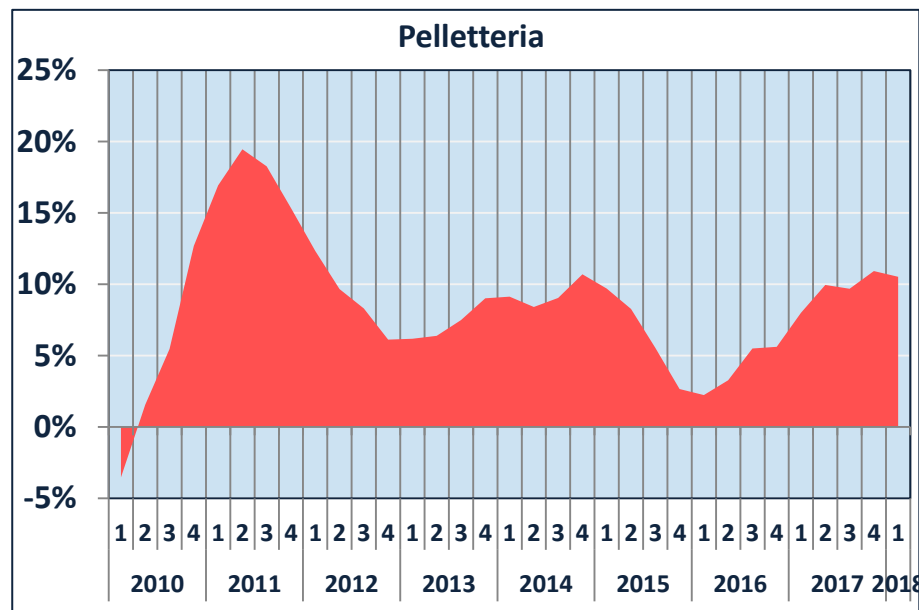
Dentro i settori

Gli addetti dipendenti nei settori
Variazioni tendenziali



Agricoltura +2,6% (2017)
Industria +2,9% (2017)
Servizi +2,5% (2017)
Costruzioni +0,9% (2017)

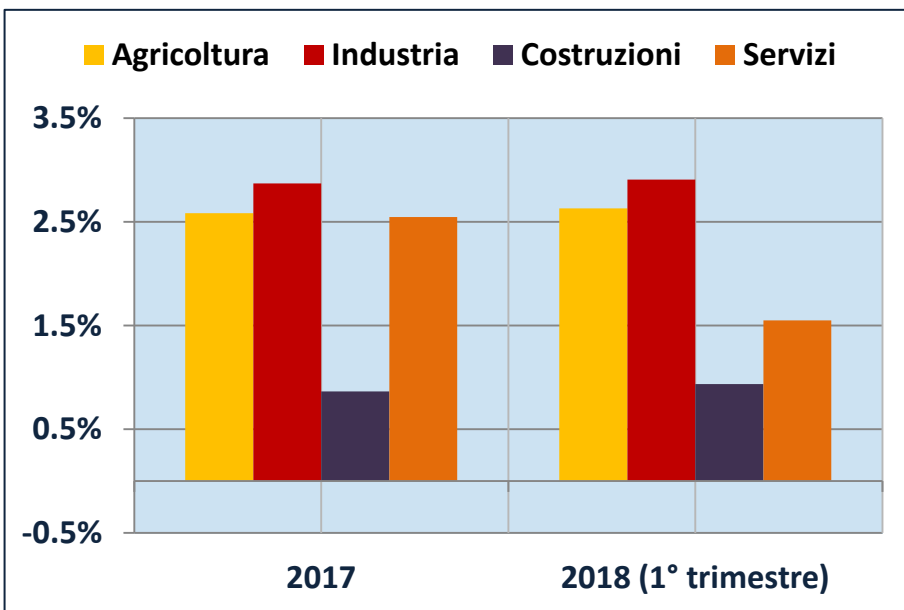
Gli addetti dipendenti nei settori
Variazioni tendenziali



Made in Italy +4,0% (2017) +2,8% (I-2008)
Pelletteria +9,7%(2017) +10,5% (I-2018)

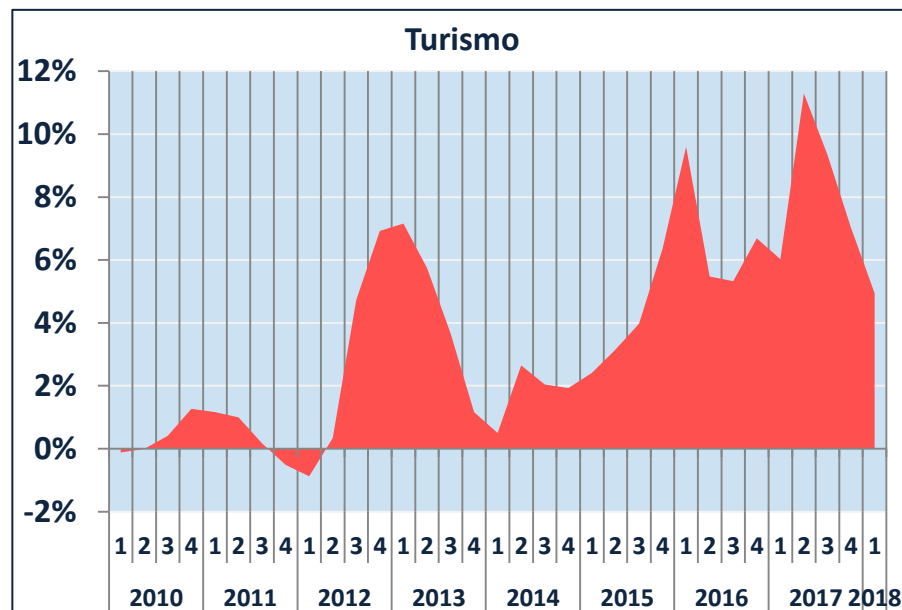
Dentro i settori

Gli addetti dipendenti nei settori
Variazioni tendenziali



Agricoltura +2,6% (2017)
Industria +2,9% (2017)
Servizi +2,5% (2017)
Costruzioni +0,9% (2017)

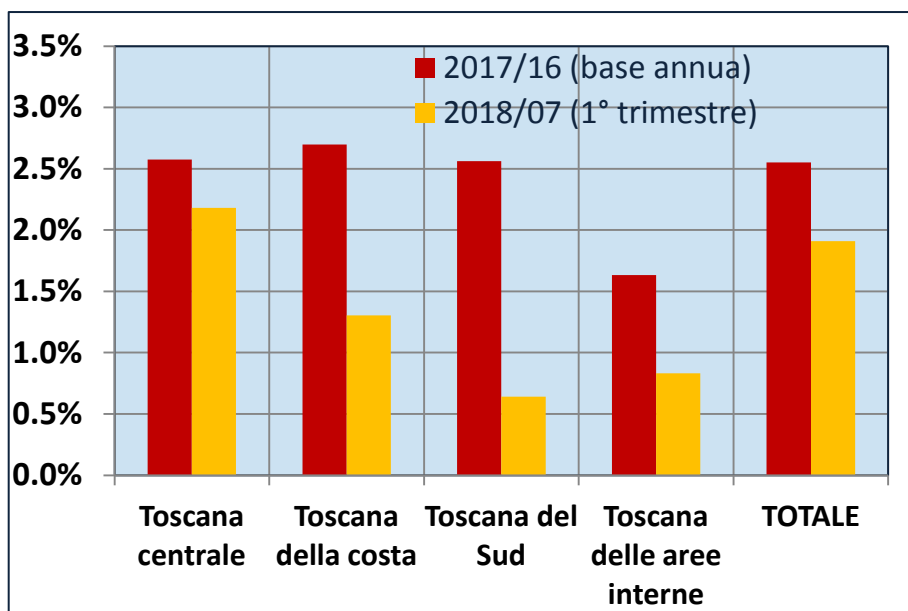
Gli addetti dipendenti nei settori
Variazioni tendenziali



Turismo +8,6% (2017) +4,9% (I-2008)

Dentro i territori

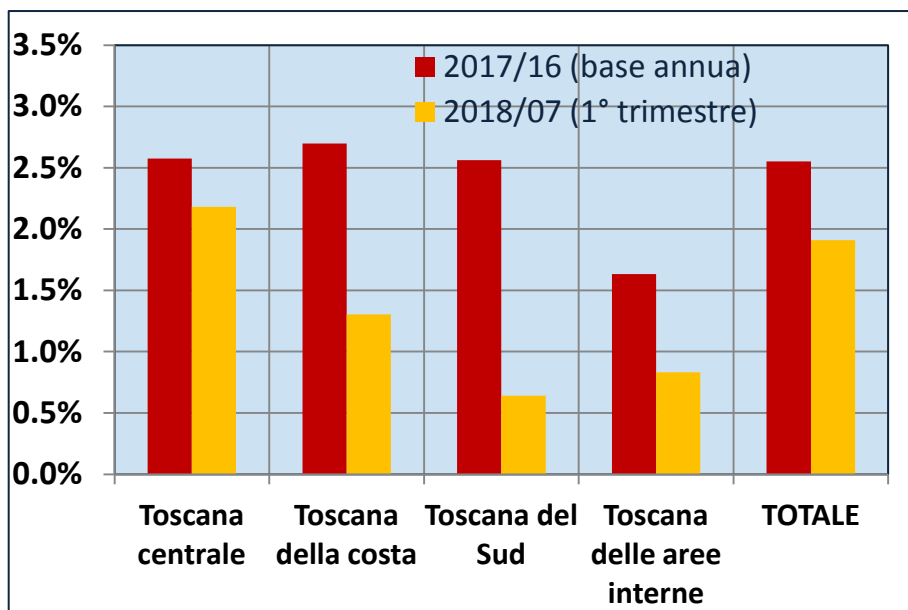
Gli addetti nei territori della Toscana Variazioni tendenziali



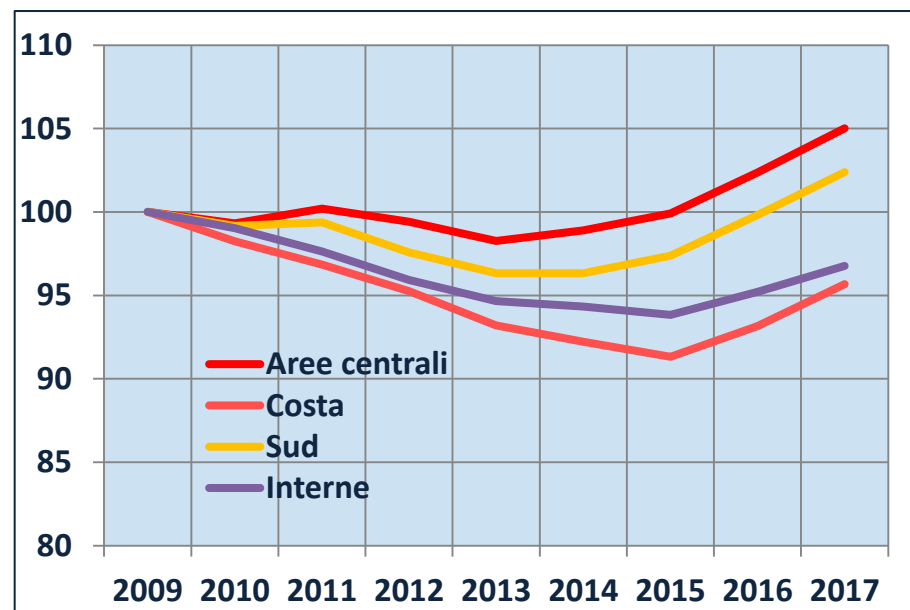
Toscana centrale	+2,6% (2017)
Toscana della costa	+2,7% (2017)
Toscana del Sud	+2,6 % (2017)
Aree interne	+1,6% (2017)

Dentro i territori

Gli addetti nei territori della Toscana Variazioni tendenziali



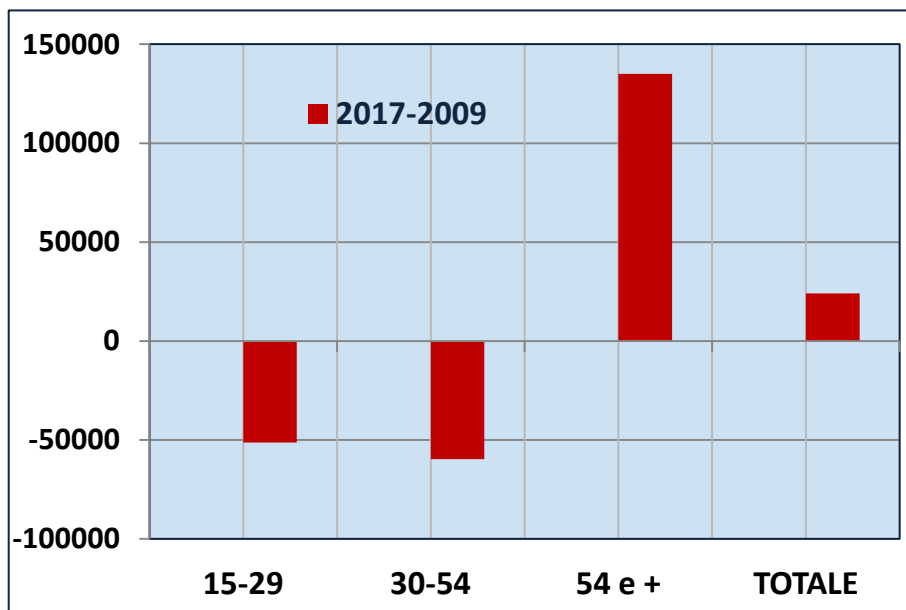
Gli addetti nei territori della Toscana 2009=100



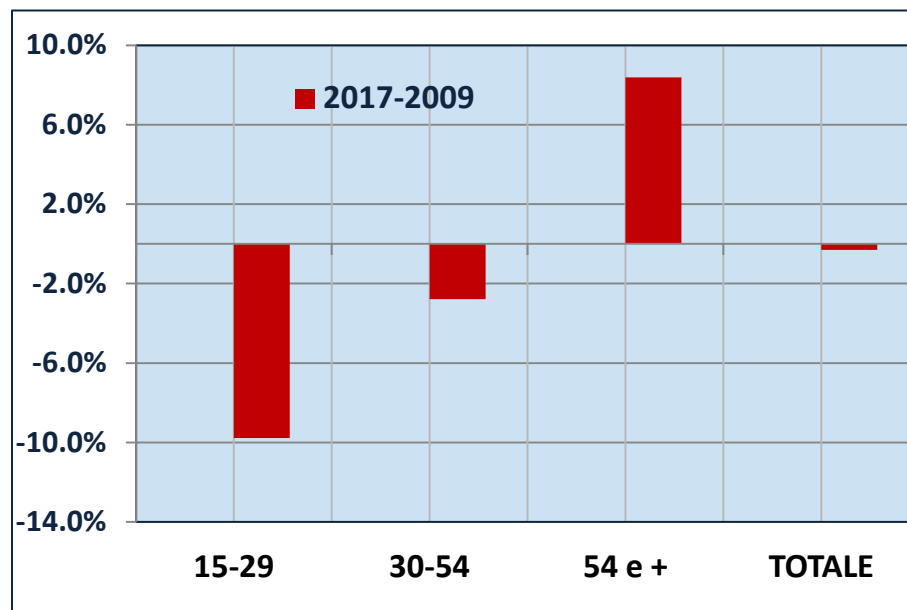
Toscana centrale **+2,6% (2017)**
Toscana della costa **+2,7% (2017)**
Toscana del Sud **+2,6 % (2017)**
Aree interne **+1,6% (2017)**

Fra generazioni

Occupati per classi di età
Variazioni assolute

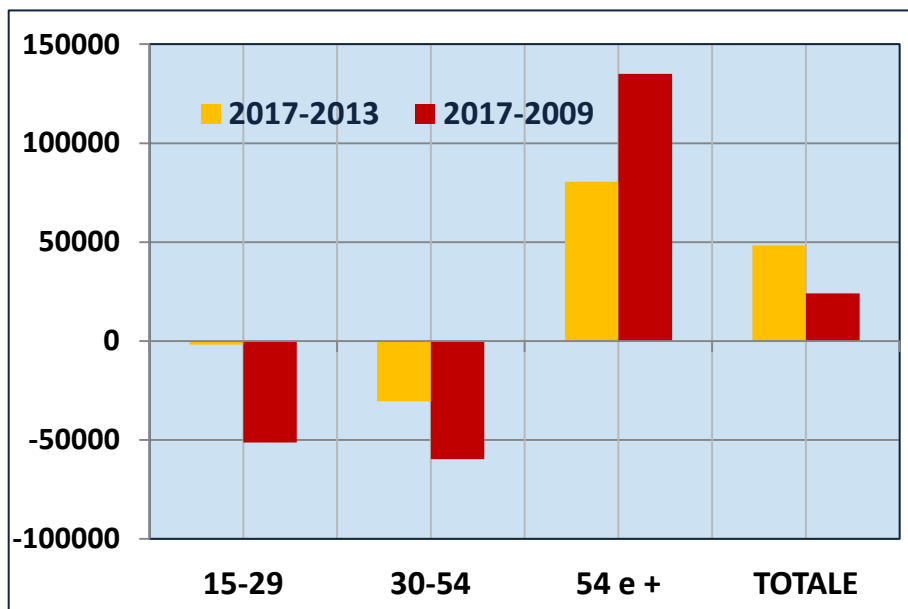


Tasso di occupazione per classi di età
Variazioni in p.p

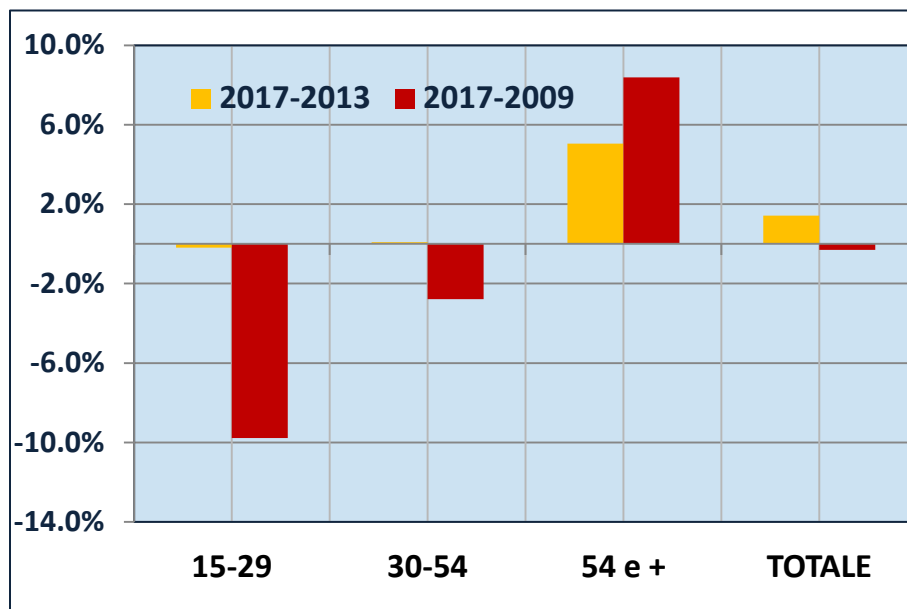


Fra generazioni

Occupati per classi di età Variazioni assolute



Tasso di occupazione per classi di età Variazioni in p.p.



15-29enni

-1,8 mila (2013-2017)

30-54enni

-30 mila (2013-2017)

54 e più

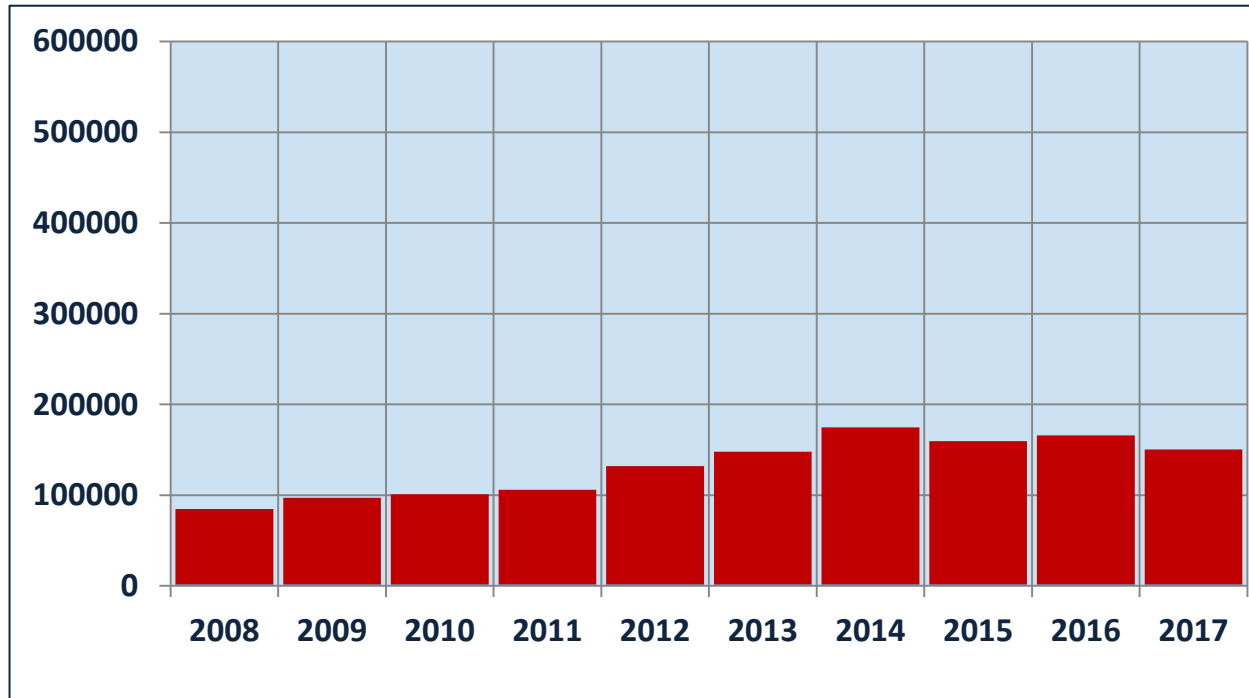
+81 mila (2013-2017)

Totale

+48 mila (2013-2017)

L'eccesso di offerta è ancora ampio

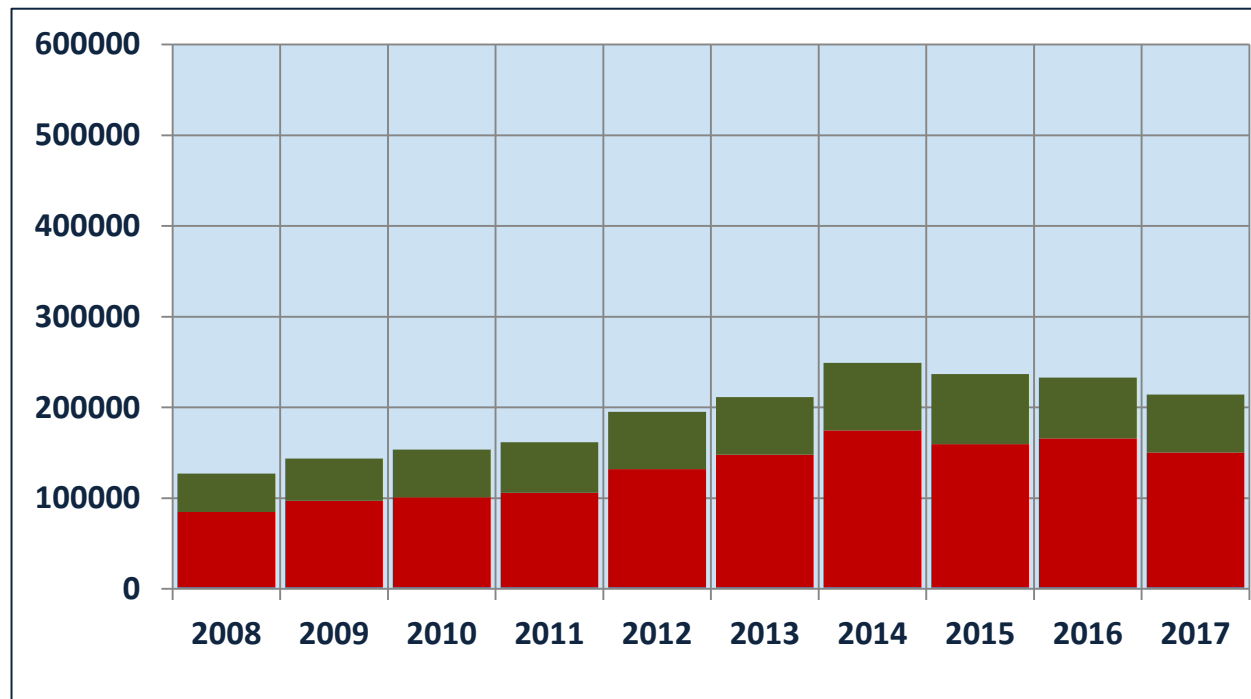
■ Disoccupati



148 mila (+66 mila) ■

L'eccesso di offerta è ancora ampio

■ Disoccupati ■ In cerca di lavoro potenziali



64 mila (+21mila)

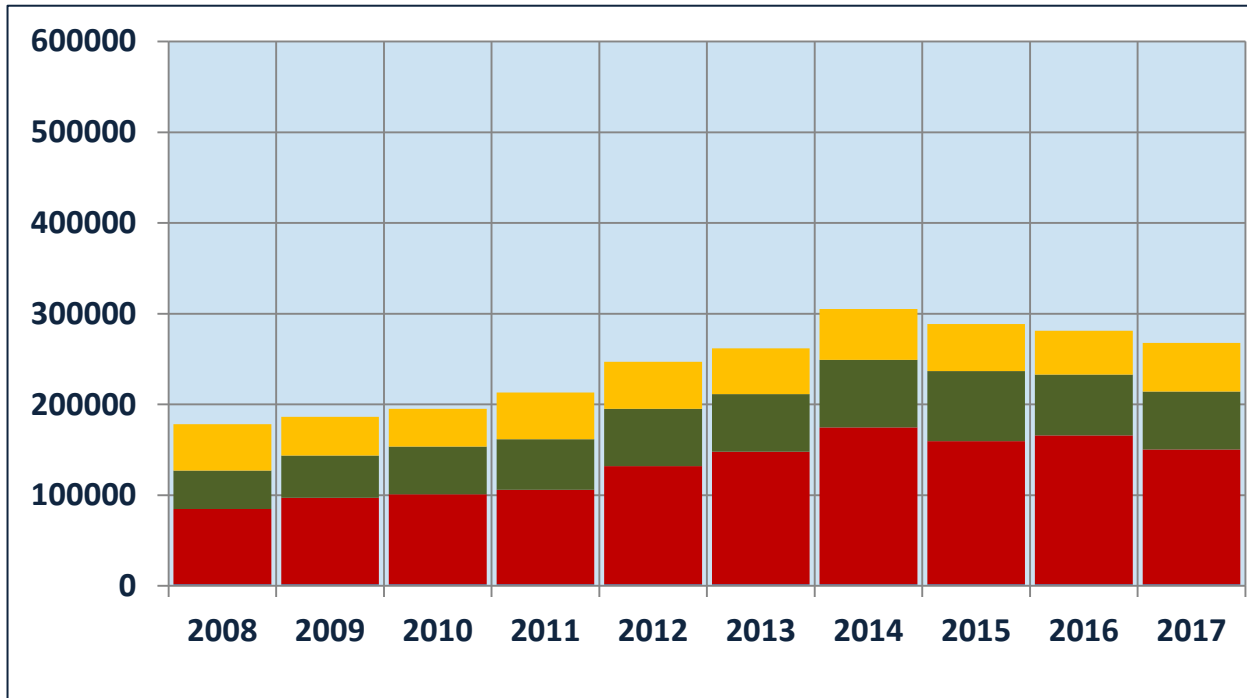
148 mila (+66 mila)

212mila (+87 mila)

In cerca di lavoro potenziali: desiderano lavorare e cercano lavoro ma non in modo attivo

L'eccesso di offerta è ancora ampio

■ Disoccupati ■ In cerca di lavoro potenziali ■ Scoraggiati

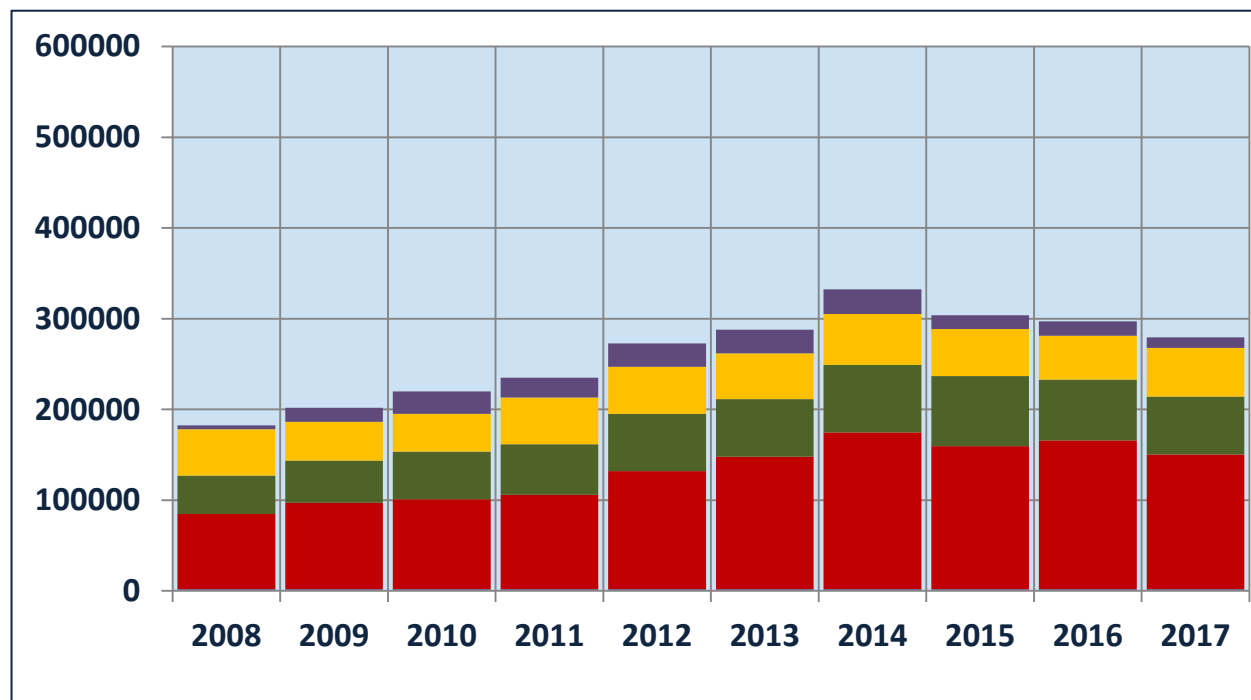
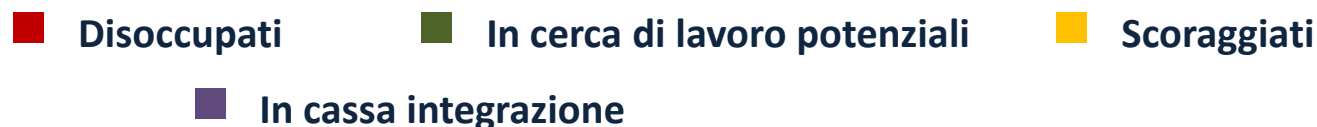


54mila (+2,4 mila) ■
64 mila (+21mila) ■
148 mila (+66 mila) ■

266 mila (+90 mila)

In cerca di lavoro potenziali: desiderano lavorare e cercano lavoro ma non in modo attivo
Scoraggiati: desiderano lavorare ma non cercano lavoro

Ampio anche il potenziale di lavoro inutilizzato

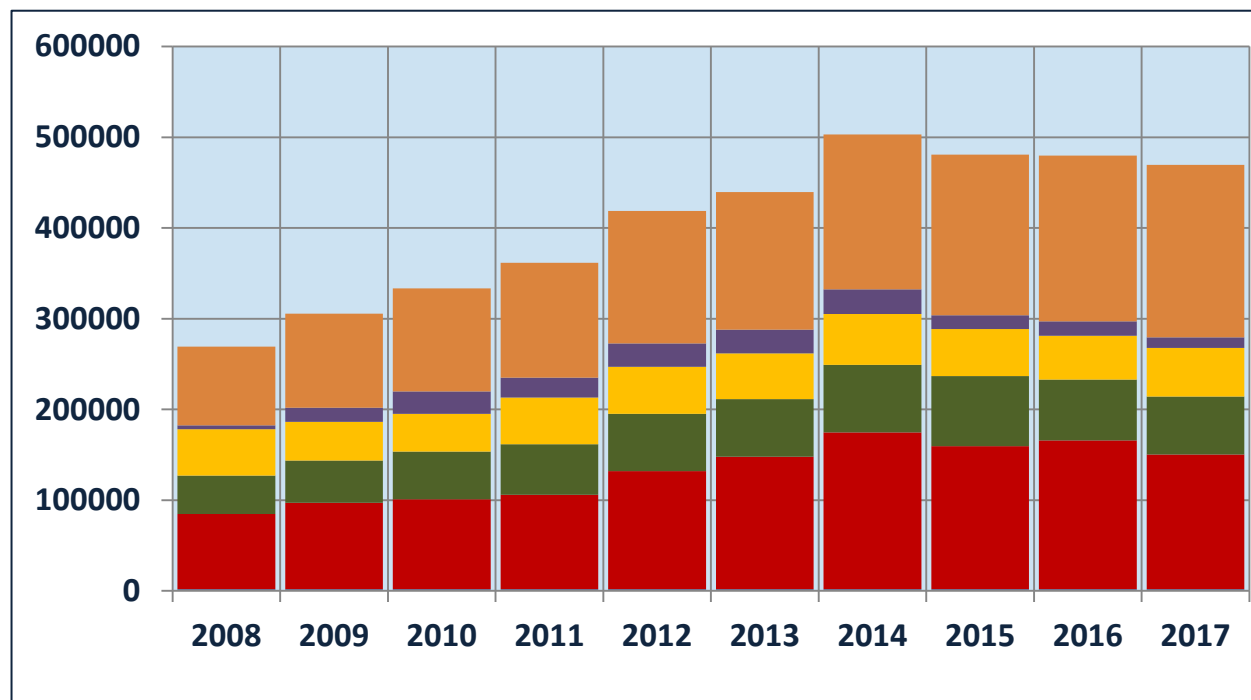
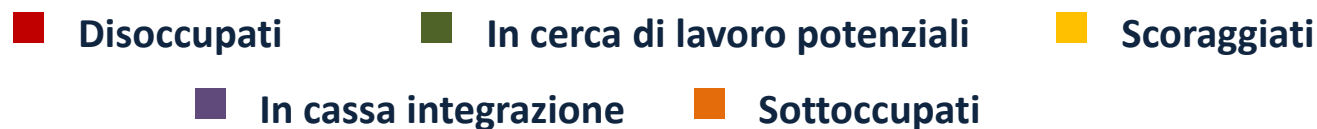


12 mila (+7 mila) ■
54 mila (+2,4 mila) ■
64 mila (+21 mila) ■
148 mila (+66 mila) ■

278 mila (+97 mila)

In cerca di lavoro potenziali: desiderano lavorare e cercano lavoro ma non in modo attivo
Scoraggiati: desiderano lavorare ma non cercano lavoro

Ampio anche il potenziale di lavoro inutilizzato



190mila (+103 mila) ■
12 mila (+7 mila) ■
54mila (+2,4 mila) ■
64 mila (+21mila) ■
148 mila (+66 mila) ■

468 mila (+200mila)

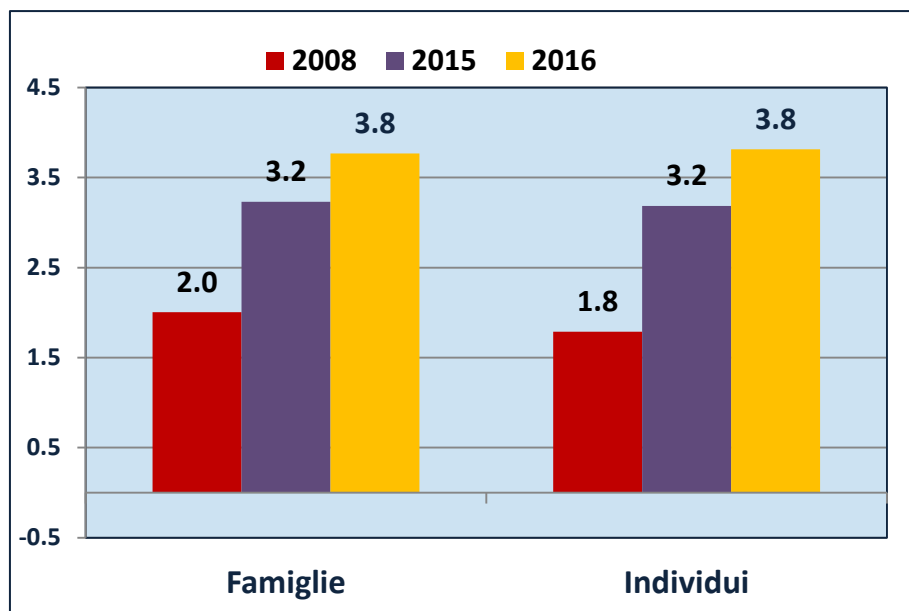
In cerca di lavoro potenziali: desiderano lavorare e cercano lavoro ma non in modo attivo

Scoraggiati: desiderano lavorare ma non cercano lavoro

**Clima di fiducia e
tenore di vita**

Povert  e disuguaglianza in crescita

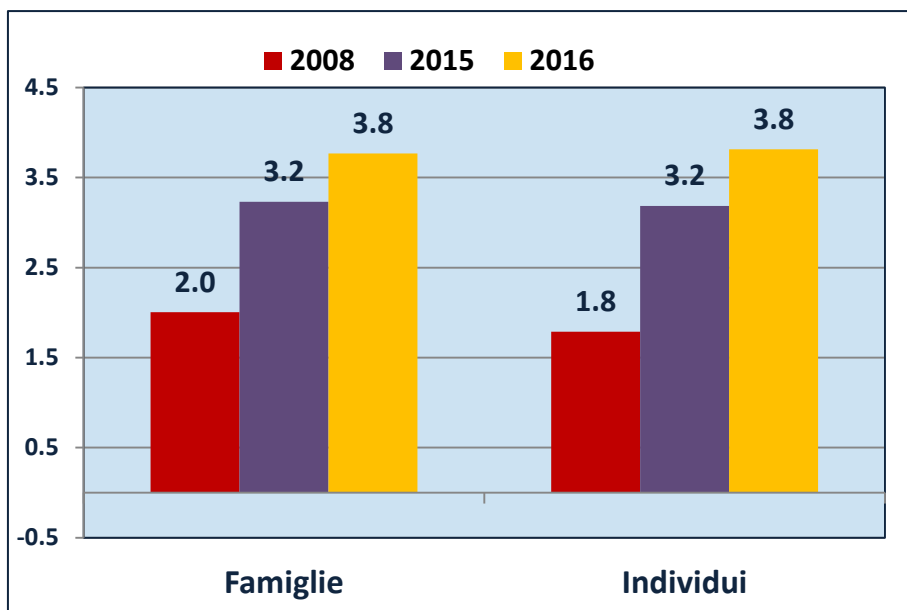
La povert  assoluta in Toscana



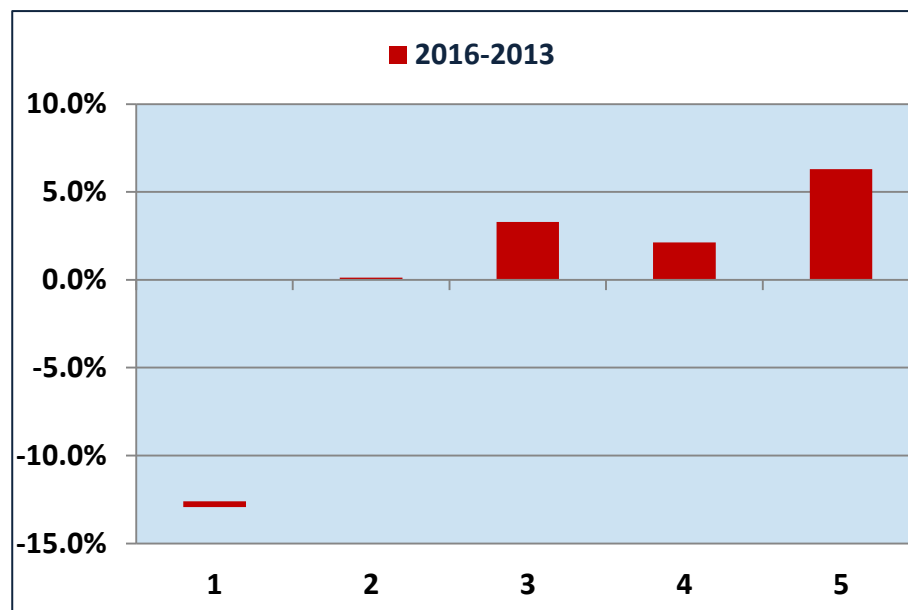
***62 mila famiglie, 143 mila individui (2016)
+30 mila famiglie e +77 mila individui, dal 2008***

Povert  e disuguaglianza in crescita

La povert  assoluta in Toscana



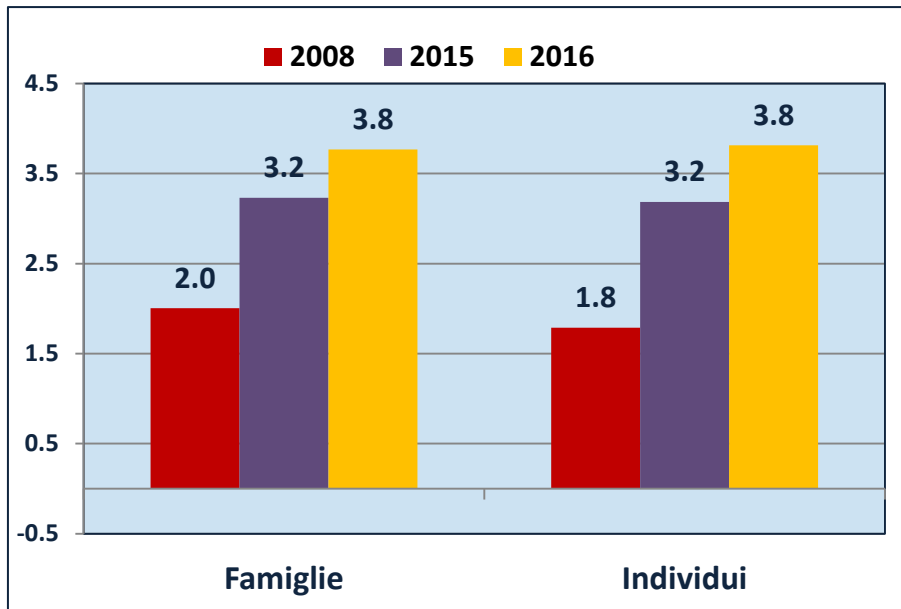
Reddito familiare equivalente per quinti di famiglie



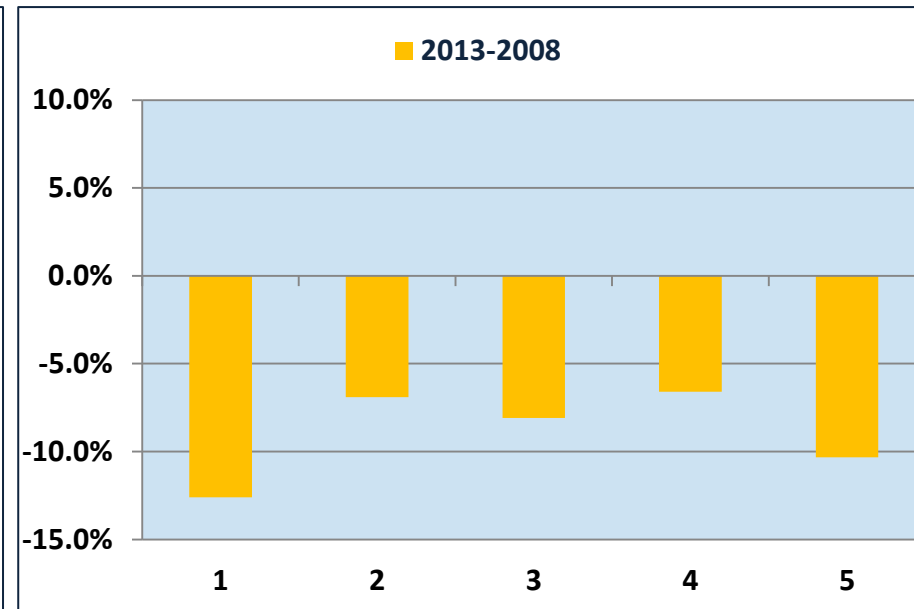
**62 mila famiglie, 143 mila individui (2016)
+30 mila famiglie e +77 mila individui, dal 2008**

Povert  e disuguaglianza in crescita

La povert  assoluta in Toscana



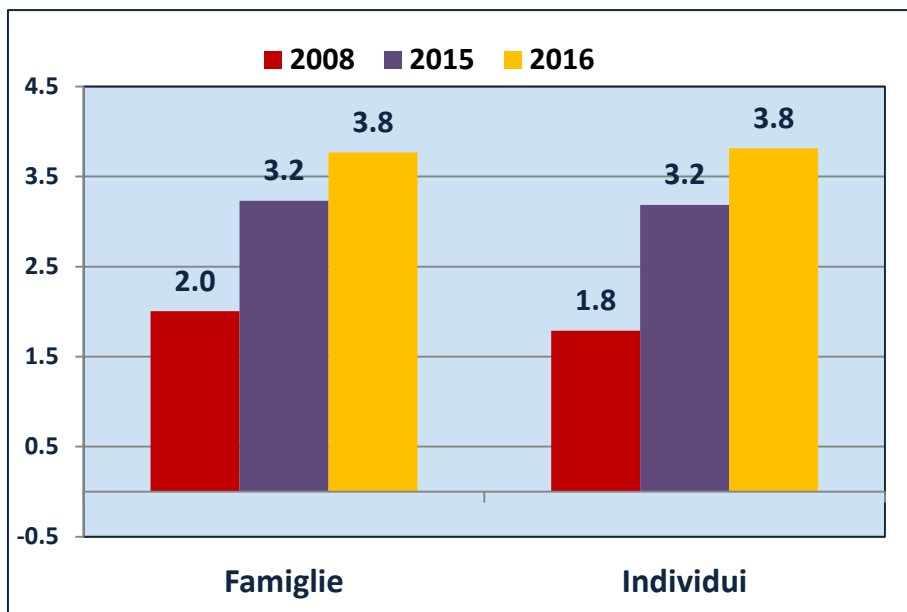
Reddito familiare equivalente per quinti di famiglie



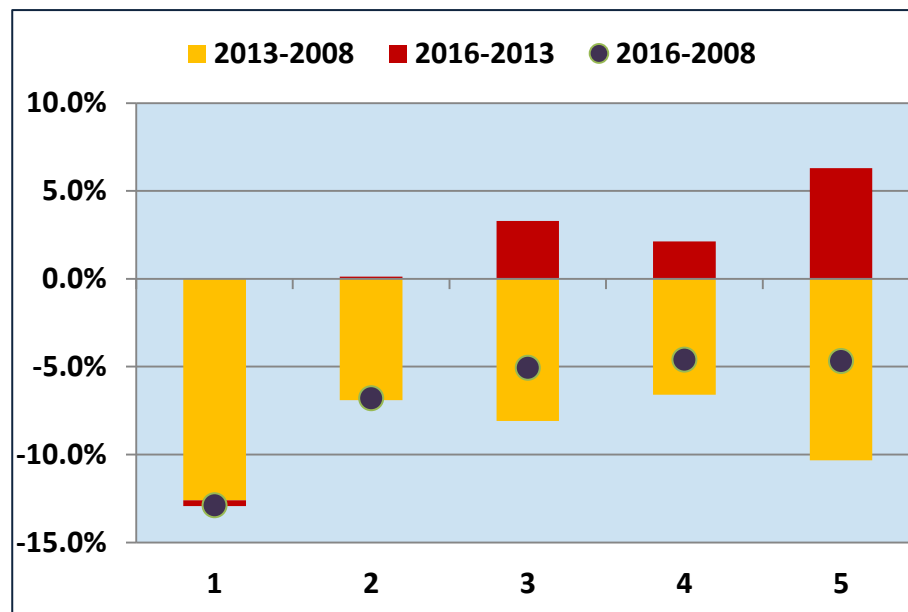
**62 mila famiglie, 143 mila individui (2016)
+30 mila famiglie e +77 mila individui, dal 2008**

Povert  e disuguaglianza in crescita

La povert  assoluta in Toscana



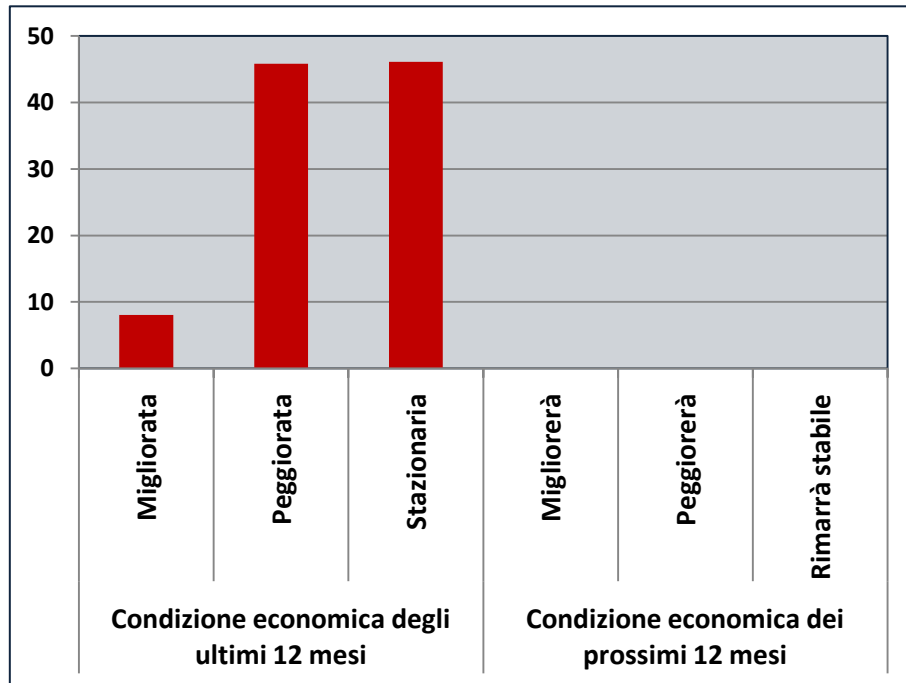
Reddito familiare equivalente per quinti di famiglie



**62 mila famiglie, 143 mila individui (2016)
+30 mila famiglie e +77 mila individui, dal 2008**

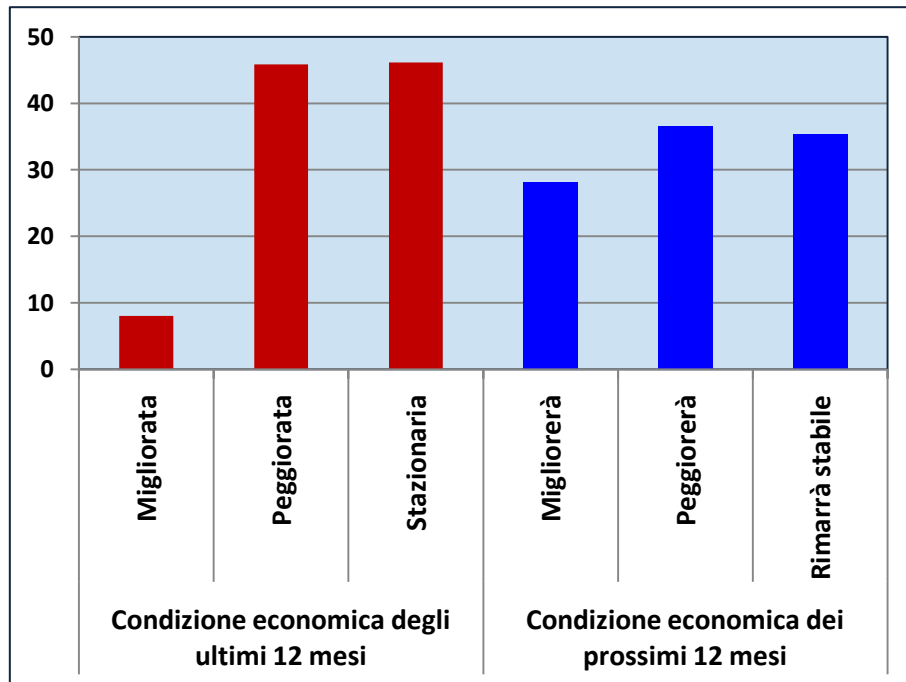
Il clima di fiducia dei toscani

Condizione economica secondo le famiglie
Indagine sul clima di fiducia 2018



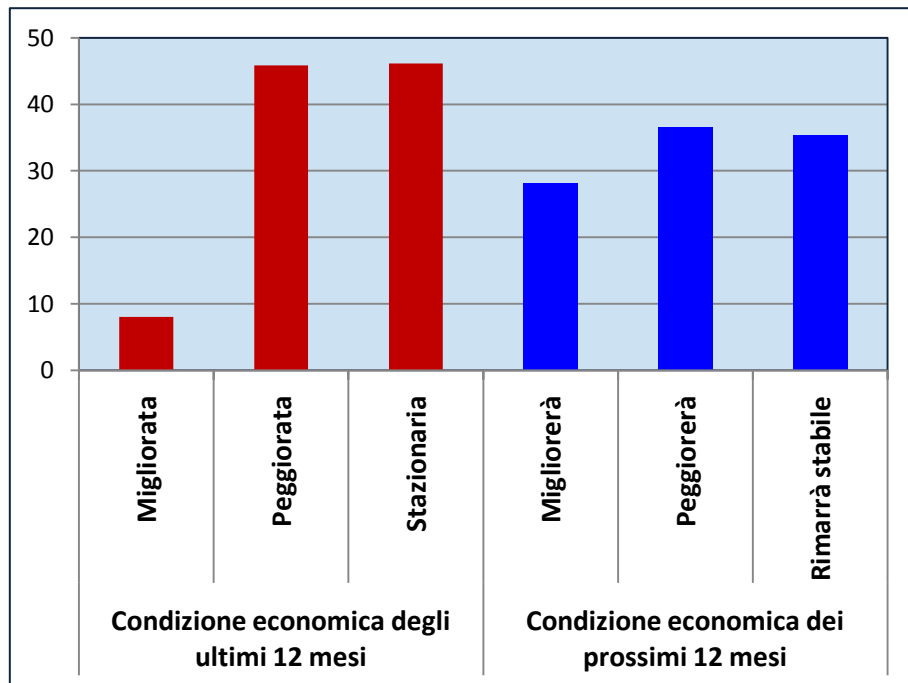
Il clima di fiducia dei toscani

Condizione economica secondo le famiglie
Indagine sul clima di fiducia 2018

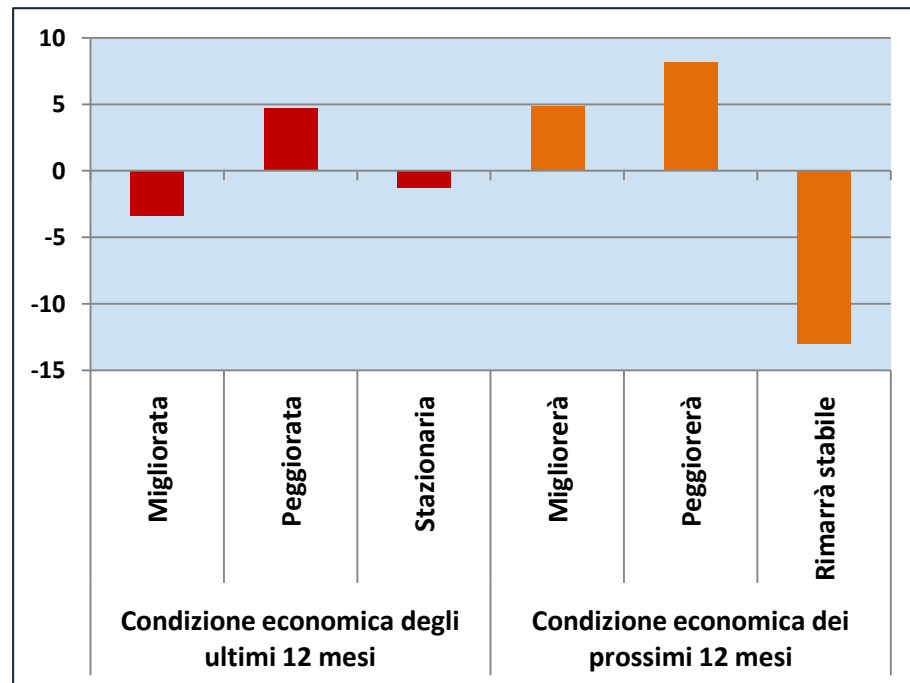


Il clima di fiducia dei toscani

Condizione economica secondo le famiglie
Indagine sul clima di fiducia 2018



Condizione economica secondo le famiglie
Variazioni rispetto al clima di fiducia rilevato nel 2017



Quali politiche?

Politiche espansive?

	<i>Reddito cittadinanza</i>	Flat tax 1 (20% aliquota e 5 mila deduzione)	Flat tax 2 (15% aliquota e 3mila deduzione)
FAMIGLIE BENEFICIARIE	2.9 milioni	16,1 milioni	16,2 milioni
COSTO (euro)	17 milioni	43 milioni	59 <i>milioni</i>

Politiche espansive?

	<i>Reddito cittadinanza</i>	Flat tax 1 (20% aliquota e 5 mila deduzione)	Flat tax 2 (15% aliquota e 3mila deduzione)
FAMIGLIE BENEFICIARIE	2.9 milioni	16,1 milioni	16,2 milioni
COSTO (euro)	17 milioni	43 milioni	59 <i>milioni</i>
DISUGUAGLIANZA (Gini pre)	0,31	0,31	0,31
DISUGUAGLIANZA (Gini post)	0,29	0,33	0,34
POVERTA' ASSOLUTA PRE (%)	6,94	6,94	6,94
POVERTA' ASSOLUTA POST (%)	0,52	6,94	6,94

Politiche espansive?

	<i>Reddito cittadinanza</i>	Flat tax 1 (20% aliquota e 5 mila deduzione)	Flat tax 2 (15% aliquota e 3mila deduzione)
FAMIGLIE BENEFICIARIE	2.9 milioni	16,1 milioni	16,2 milioni
COSTO (euro)	17 milioni	43 milioni	59 <i>milioni</i>
DISUGUAGLIANZA (Gini pre)	0,31	0,31	0,31
DISUGUAGLIANZA (Gini post)	0,29	0,33	0,34
POVERTA' ASSOLUTA PRE (%)	6,94	6,94	6,94
POVERTA' ASSOLUTA POST (%)	0,52	6,94	6,94
EFFICACIA DISTRIBUTIVA* (distribuzione dei redditi)	97%	7%	7%
EFFICACIA DISTRIBUTIVA* (distribuzione Isee)	67%	0%	%0

* Quota del trasferimento alle famiglie del primo decile della relativa distribuzione

Politiche espansive?

	<i>Reddito cittadinanza</i>	Flat tax 1 (20% aliquota e 5 mila deduzione)	Flat tax 2 (15% aliquota e 3mila deduzione)
FAMIGLIE BENEFICIARIE	2.9 milioni	16,1 milioni	16,2 milioni
COSTO (euro)	17 milioni	43 milioni	59 <i>milioni</i>
DISUGUAGLIANZA (Gini pre)	0,31	0,31	0,31
DISUGUAGLIANZA (Gini post)	0,29	0,33	0,34
POVERTA' ASSOLUTA PRE (%)	6,94	6,94	6,94
POVERTA' ASSOLUTA POST (%)	0,52	6,94	6,94
EFFICACIA DISTRIBUTIVA* (distribuzione dei redditi)	97%	7%	7%
EFFICACIA DISTRIBUTIVA* (distribuzione Isee)	67%	0%	%0
REDDITO FAMILIARE	+1,4%	+5,0%	+5,1%

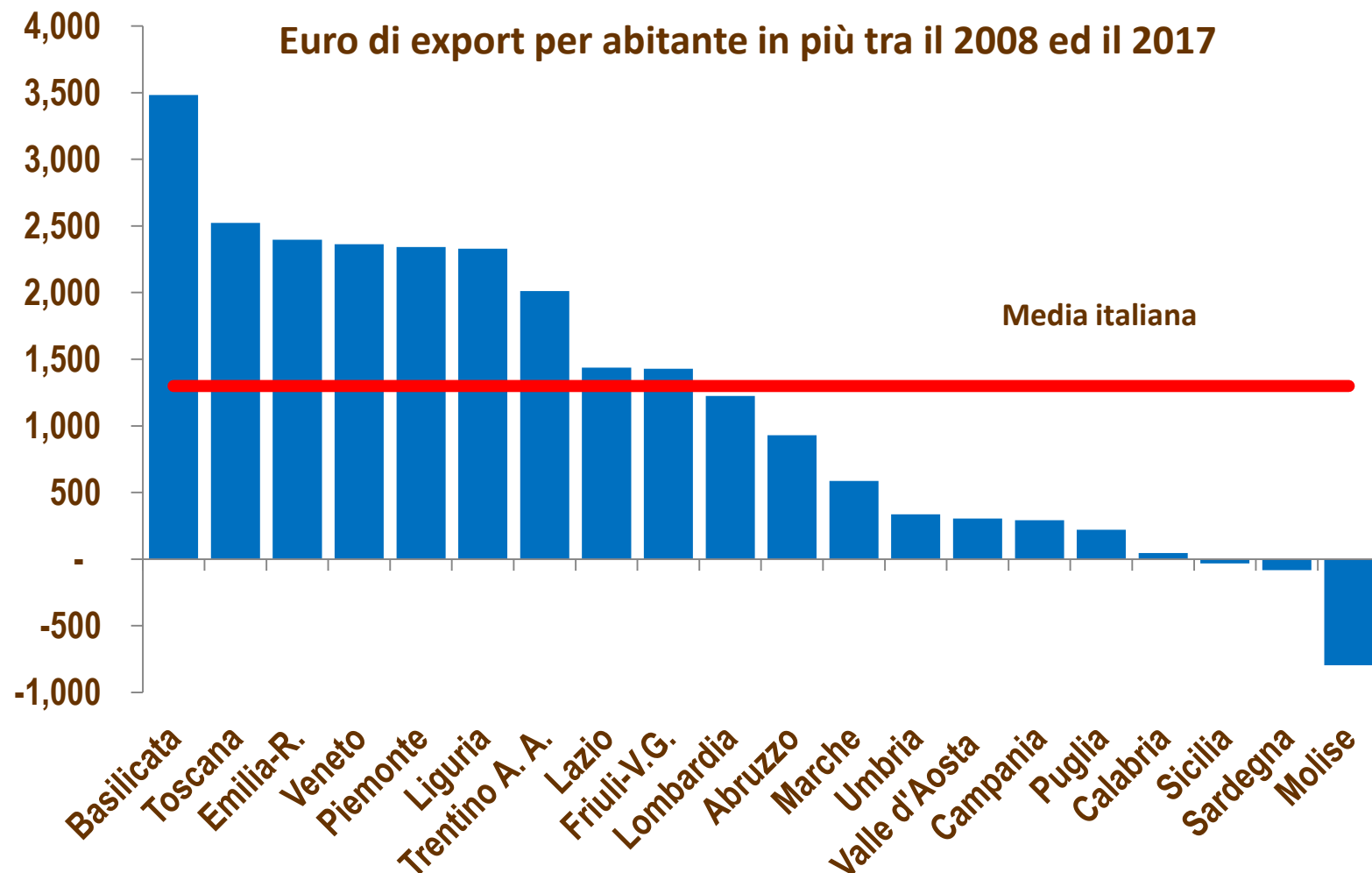
* Quota del trasferimento alle famiglie del primo decile della relativa distribuzione

Per quali equilibri?

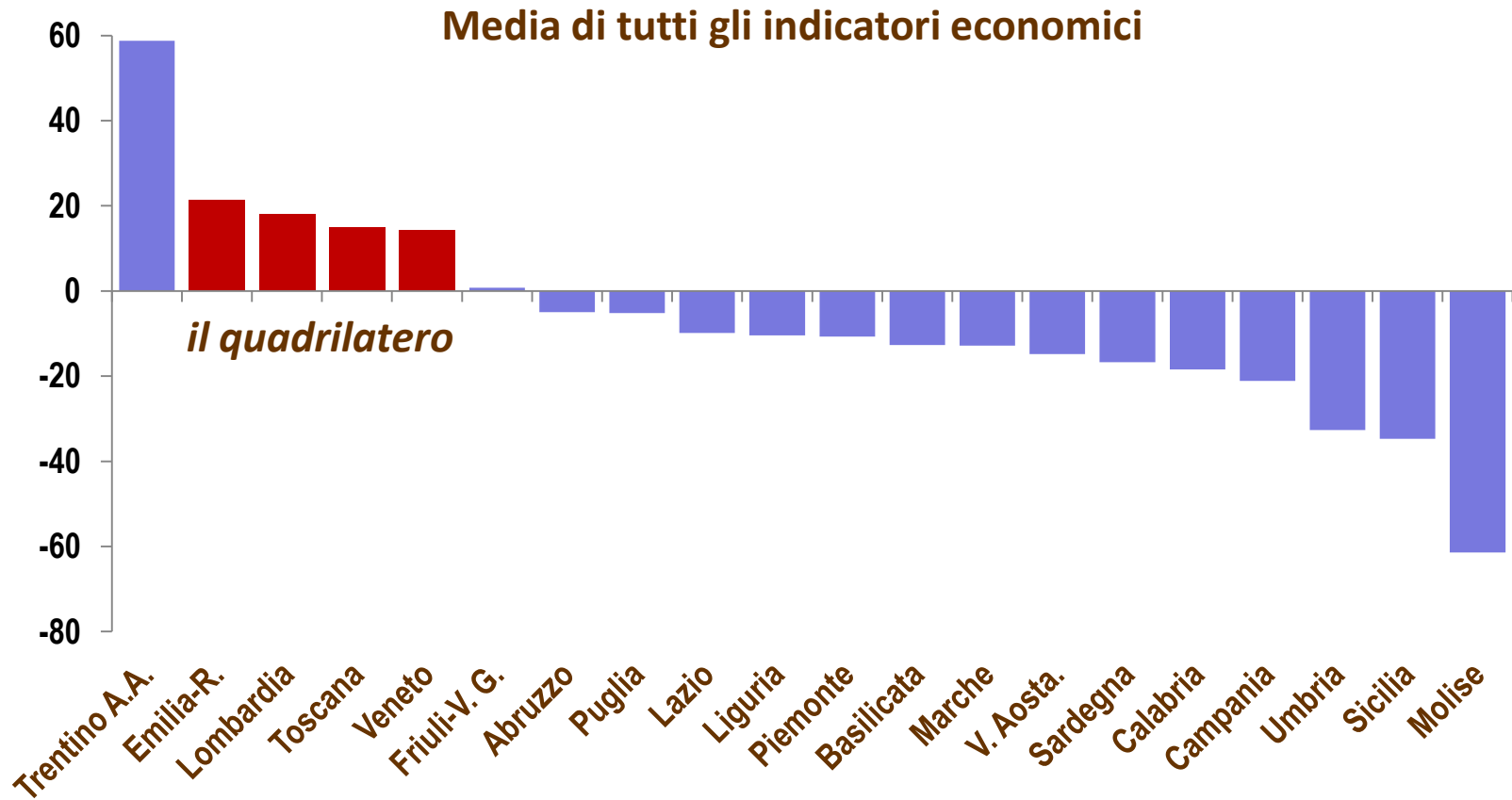
		Reddito di cittadinanza	Flat tax 2 (15% aliquota e 3mila deduzione)
Sostenibilità sociale	Occupati	+1,0%	+1,2%
	Disuguaglianza (Gini)	-0,022 p.p	+0,6 p.p
Sostenibilità finanziaria	Indebitamento netto su Pil	+0,46 p.p	+1,88p.p
Sostenibilità commerciale	Import	+1,0%	+1,2%



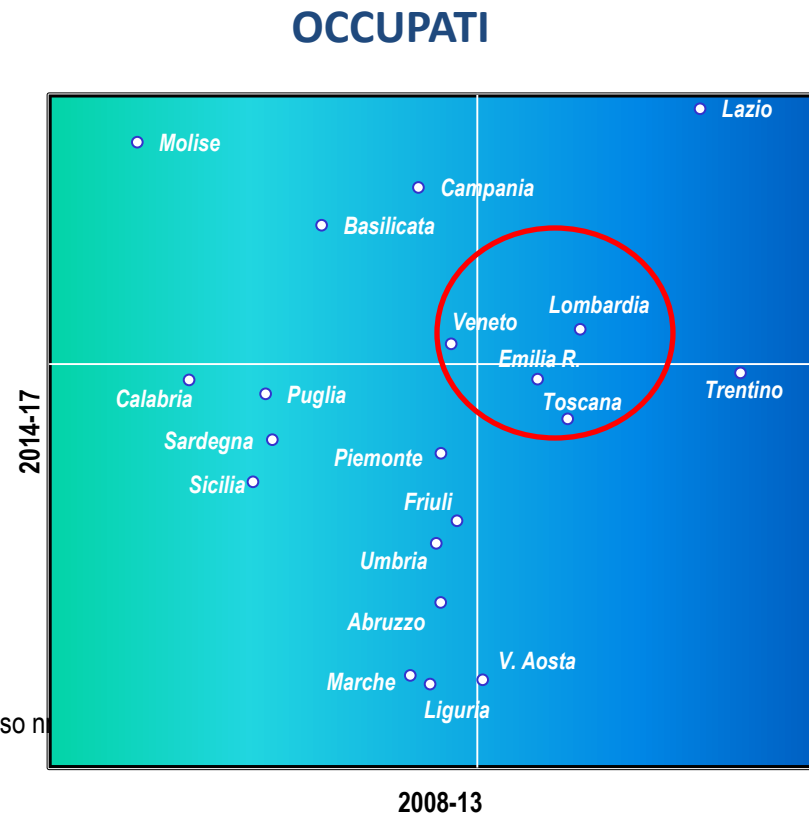
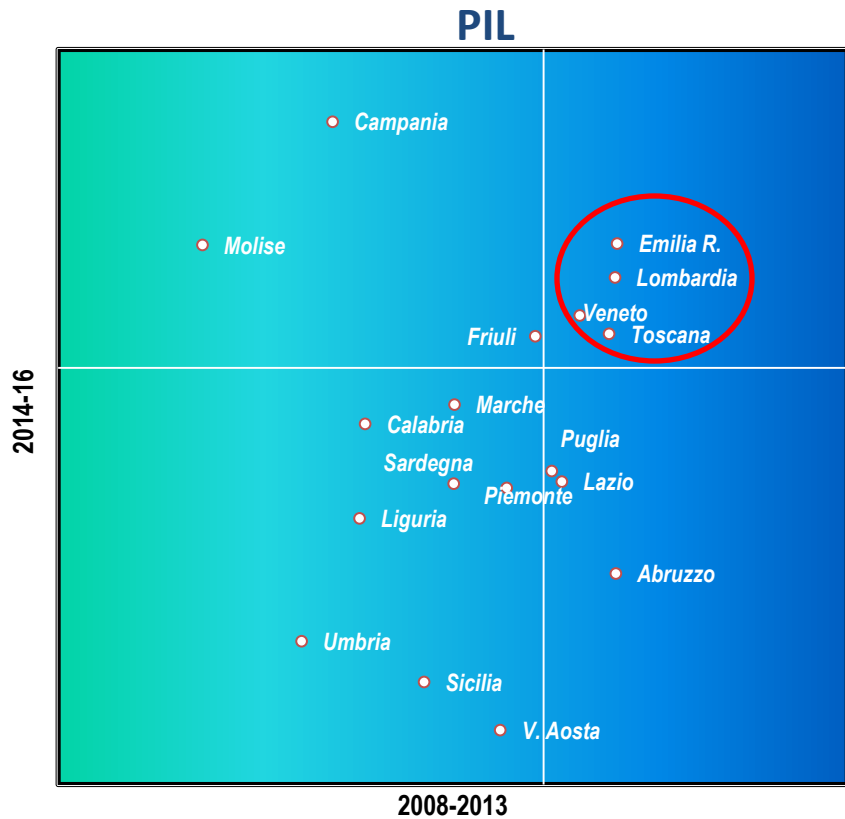
Le forze trainanti: export+turismo



Le regioni trainanti: il quadrilatero



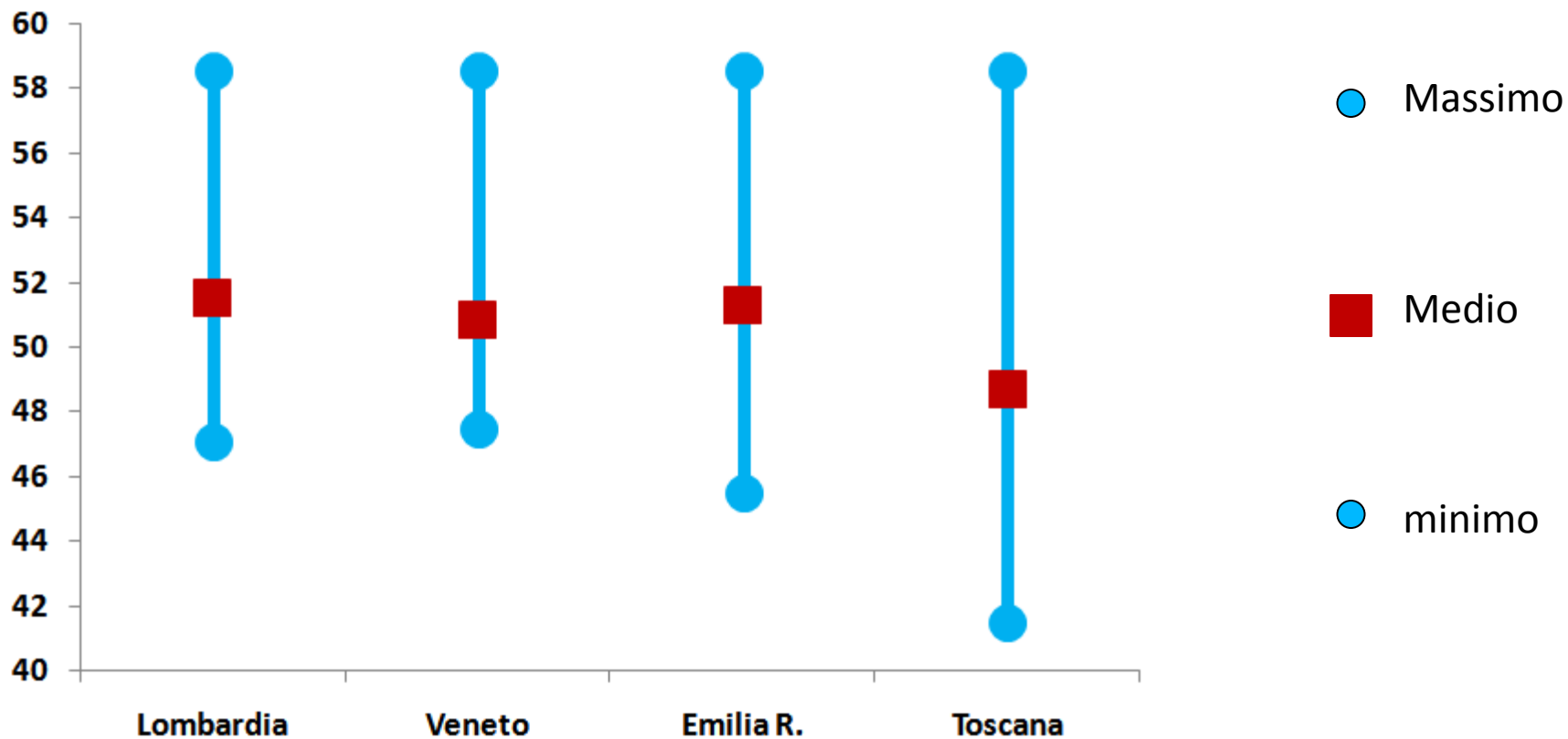
Le regioni trainanti: il quadrilatero



* Spesa totale al netto della spesa per amministrazione generale e organi istituzionali, diviso n

Toscana: maggiore variabilità nei livelli...

I tassi di occupazione nei SLL



... ma non nei comportamenti recenti

la crescita dell'occupazione nei SLL tra il 2007 ed il 2017

