

IRPET Istituto Regionale
Programmazione
Economica
della Toscana

Incontro organizzato da Regione Toscana e Anci Toscana

***La casa come risposta al disagio e
alla marginalità sociale***

Livorno

14 dicembre 2022

10.00 | 13.00

**Condizioni economiche e povertà
abitativa**

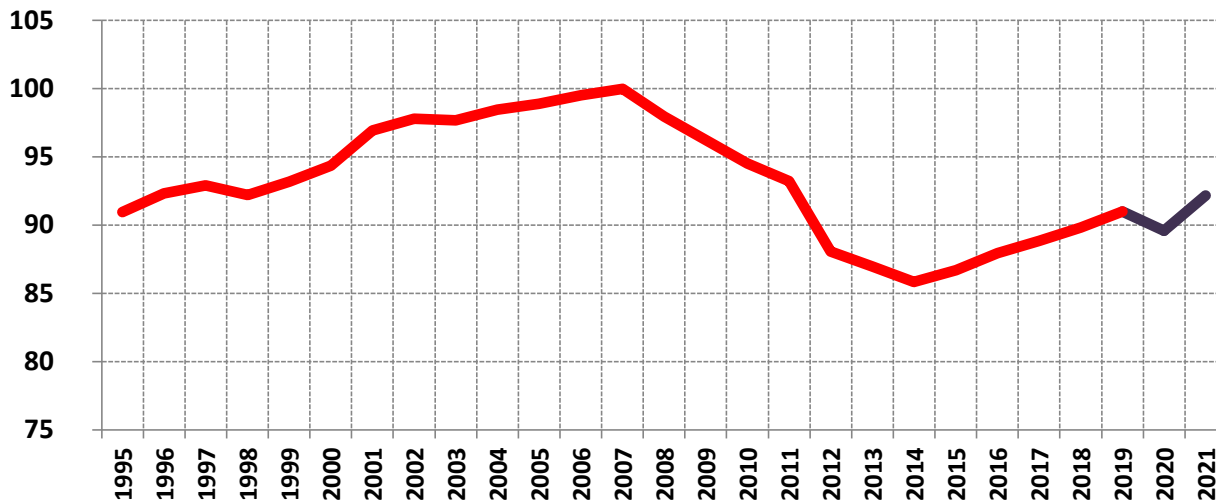
M. L. Maitino, L. Ravagli, N. Sciclone | Irpet

Le tendenze di fondo: bassa crescita

Reddito disponibile pro capite 2007=100

Prezzi costanti

TORNEREI ALLA NORMALITÀ,
SE QUALCUNO MI RINFRESCA
LA MEMORIA.



Il reddito per abitante, in potere d'acquisto, è cresciuto in media annua dello 0,1% dal 1995 al 2021 (ma calato dello 0,6% annuo dal 2007)

**A prezzi correnti sono : 295 euro in più rispetto al 1995
1.902 euro in meno rispetto al 2007**

Le tendenze di fondo: maggiore disuguaglianza

Individui relativamente poveri e non poveri- Toscana

TORNEREI ALLA NORMALITA',
SE QUALCUNO MI RINFRESCA
LA MEMORIA.



	Under 35		Over 65		Tutti	
	2004	2019	2004	2019	2004	2019
Sicuramente poveri	8%	15%	3%	2%	6%	9%
Leggermente poveri	6%	8%	6%	6%	5%	6%
Quasi poveri	12%	13%	12%	13%	11%	11%
Sicuramente non poveri	74%	64%	79%	79%	78%	73%

Soglia di povertà relativa: 60% reddito mediano familiare equivalente

Sicuramente poveri: reddito inferiore all'80% della soglia

Leggermente poveri: reddito fra 80% e 100% della soglia

Quasi poveri: reddito fra 100% e 120% della soglia

Sicuramente non poveri: reddito maggiore al 120% della soglia

La congiuntura Covid e post Covid

Famiglie povere in senso assoluto

VORREI DUE ETTI
DI RESILIENZA.



		Toscana	Italia	Toscana	Italia	Toscana	Italia
2019	Pre Covid	4.0%	5.3%	65,915	1,380,260	Rispetto al 2019	Rispetto al 2020
2020	Senza aiuti	8.0%	9.8%	132,054	2,542,648	+66,139	+1,162,387
2021	Senza aiuti	7.6%	9.2%	26,138	2,406,973	+60,224	+1,026,713

La congiuntura Covid e post Covid

Famiglie povere in senso assoluto

VORREI DUE ETTI
DI RESILIENZA.



		Toscana	Italia	Toscana	Italia	Toscana	Italia
2019	Pre Covid	4.0%	5.3%	65,915	1,380,260	Rispetto al 2019	Rispetto al 2020
	Senza aiuti	8.0%	9.8%	132,054	2,542,648	+66,139	+1,162,387
2020	Con aiuti	5.2%	5.6%	85,295	1,466,089	+19,380	+85,829

La congiuntura Covid e post Covid

Famiglie povere in senso assoluto

VORREI DUE ETTI
DI RESILIENZA.



		Toscana	Italia	Toscana	Italia	Toscana	Italia
2019	Pre Covid	4.0%	5.3%	65,915	1,380,260	Rispetto al 2019	Rispetto al 2020
2021	Senza aiuti	7.6%	9.2%	26,138	2,406,973	+60,224	+1,026,713
	Con aiuti	5.1%	5.6%	4,097	1,466,089	+18,183	+85,829

La congiuntura Covid e post Covid

Famiglie povere in senso assoluto

VORREI DUE ETTI
DI RESILIENZA.



		Toscana	Italia	Toscana	Italia	Toscana	Italia
2019	Pre Covid	4.0%	5.3%	65,915	1,380,260	Rispetto al 2019	Rispetto al 2020
2022	Senza aiuti	5.8%	7.9%	5,955	2,057,369	+30,041	+677,109
2022	Con aiuti	4.5%	6.1%	4,350	1,588,601	+8,435	+208,341

La congiuntura Covid e post Covid

Famiglie povere in senso assoluto

VORREI DUE ETTI
DI RESILIENZA.

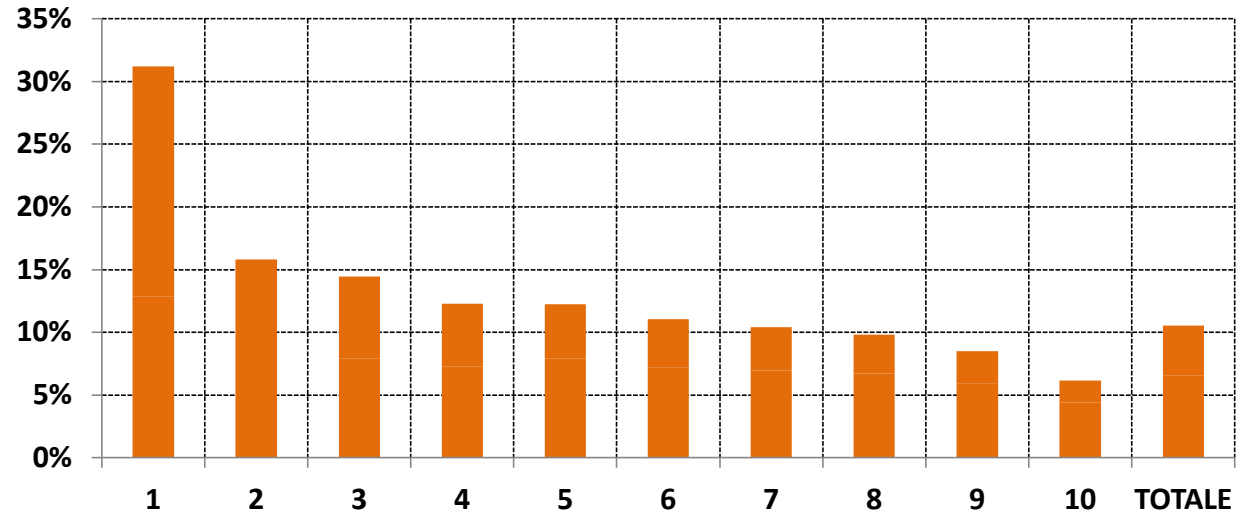


		Toscana	Italia	Toscana	Italia	Toscana	Italia
2019	Pre Covid	4.0%	5.3%	65,915	1,380,260	Rispetto al 2019	Rispetto al 2020
2020	Senza aiuti	8.0%	9.8%	132,054	2,542,648	+66,139	+1,162,387
	Con aiuti	5.2%	5.6%	85,295	1,466,089	+19,380	+85,829
2021	Senza aiuti	7.6%	9.2%	26,138	2,406,973	+60,224	+1,026,713
	Con aiuti	5.1%	5.6%	4,097	1,466,089	+18,183	+85,829
2022	Senza aiuti	5.8%	7.9%	5,955	2,057,369	+30,041	+677,109
2022	Con aiuti	4.5%	6.1%	4,350	1,588,601	+8,435	+208,341

Gli effetti redistributivi dell'inflazione



Incidenza dei rincari sul reddito delle famiglie Decili di reddito familiare equivalente

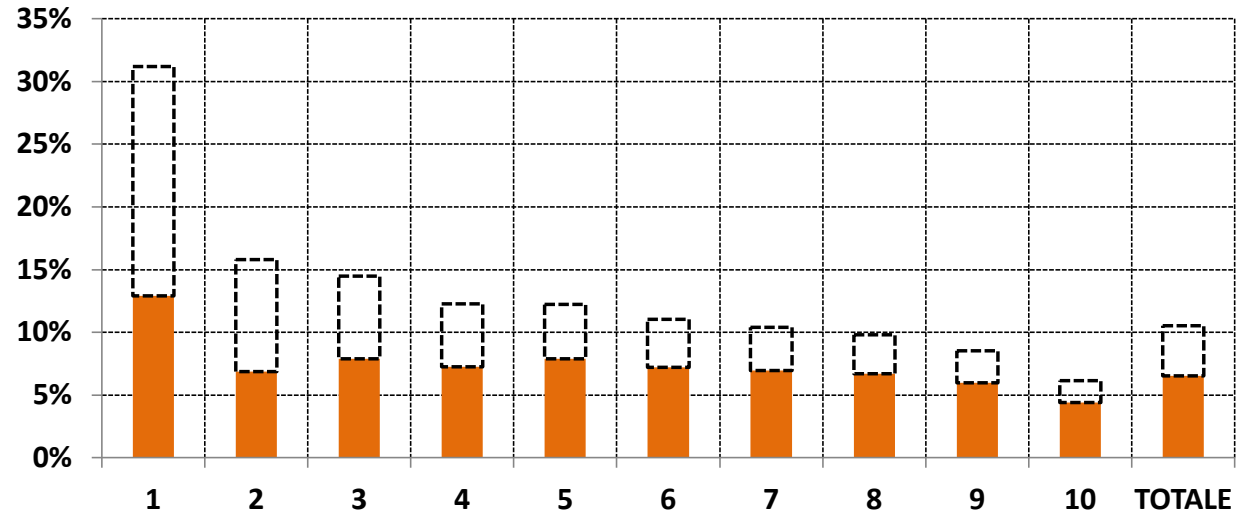


Senza (e/o prima) le misure di tamponamento

Gli effetti redistributivi dell'inflazione



Incidenza dei rincari sul reddito delle famiglie Decili di reddito familiare equivalente

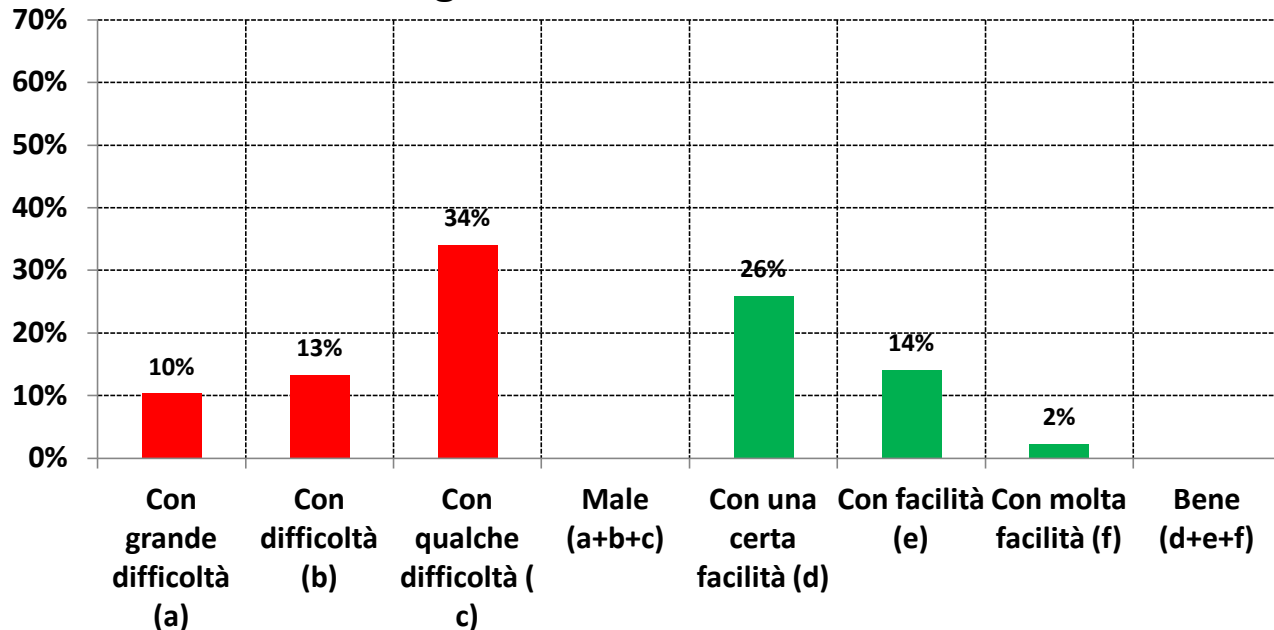


Dopo le misure di tamponamento

Cresce la vulnerabilità ed il senso di insicurezza



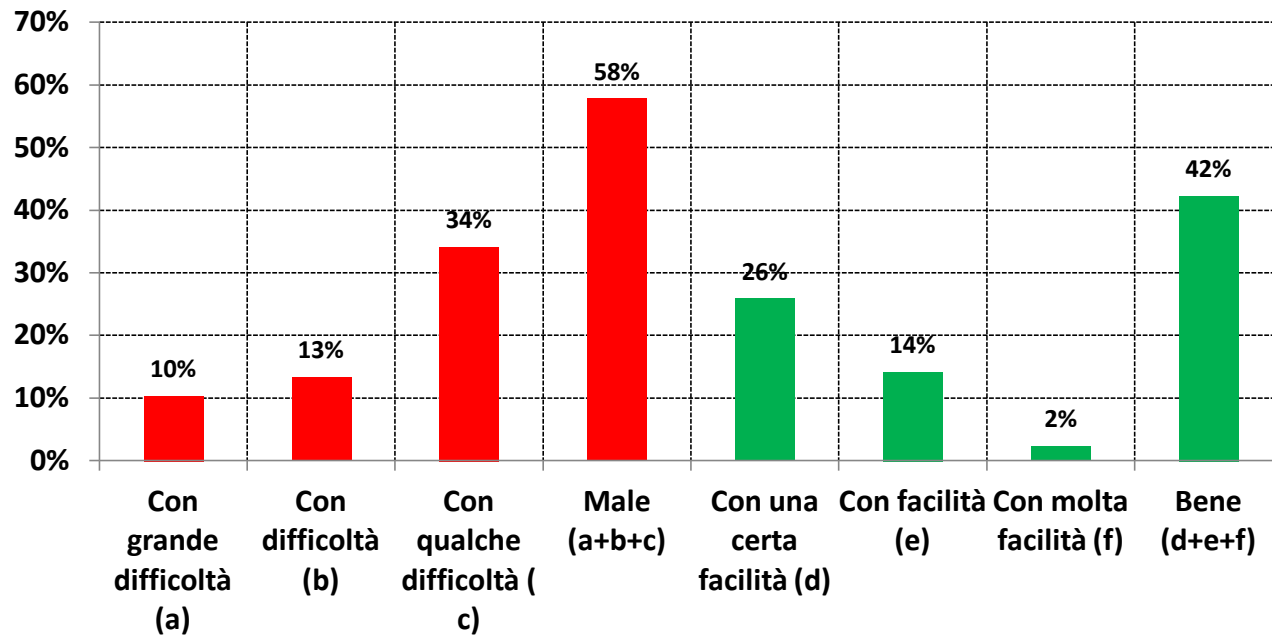
Indagine Irpet-Unisi – ottobre 2022 La sua famiglia come arriva alla fine del mese?



Cresce la vulnerabilità ed il senso di insicurezza



La sua famiglia come arriva alla fine del mese?



Indagine Irpet-Unisi – ottobre 2022

Cresce la vulnerabilità ed il senso di insicurezza

Indagine Irpet-Unisi – ottobre 2022

Pensando alla situazione economica della sua famiglia, direbbe che è?

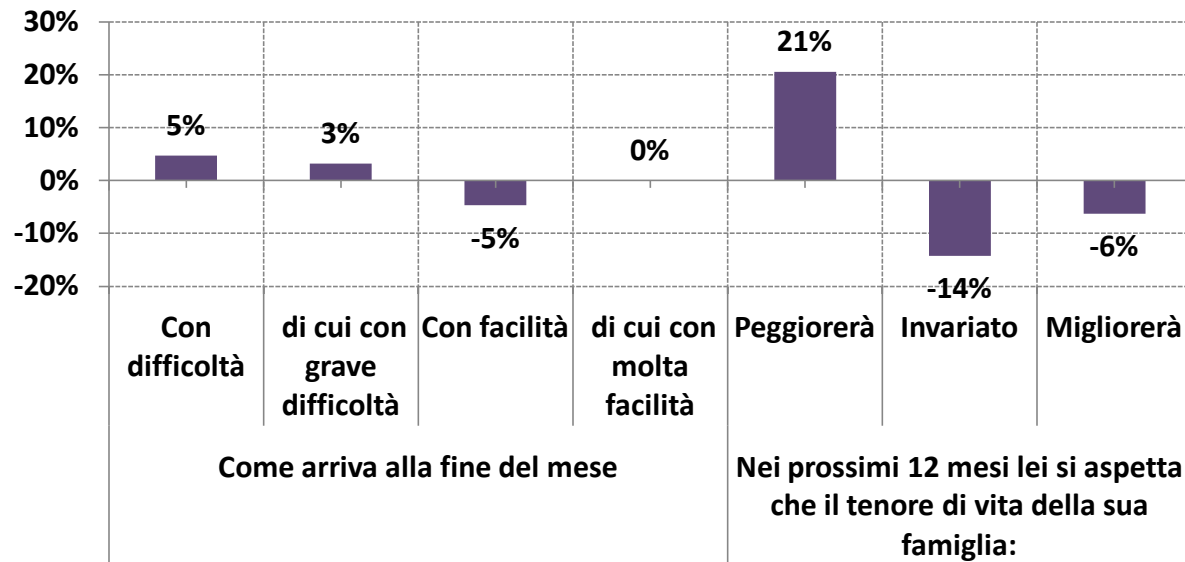


	2021	2022
Ricca	3%	2%
Né ricca né povera	85%	83%
Povera	12%	14%

Indagine Irpet-Unisi – ottobre 2022

Cresce la vulnerabilità ed il senso di insicurezza

Variazioni in p.p. nelle risposte. Indagini 2002 e 2021



Indagine Irpet-Unisi – ottobre 2022

Cresce la vulnerabilità ed il senso di insicurezza

Famiglie in difficoltà nelle spese impreviste o in alcune fattispecie

Non può far fronte, con risorse proprie, a spese impreviste di 800 euro	14%
Non può far fronte, con risorse proprie, a spese impreviste di 2000 euro?	25%
Non può far fronte, con risorse proprie, a spese impreviste di 5000 euro	47%



Cresce la vulnerabilità ed il senso di insicurezza

Famiglie in difficoltà nelle spese impreviste o in alcune fattispecie



Indagine Irpet-Unisi – ottobre 2022

Non può far fronte, con risorse proprie, a spese impreviste di 800 euro	14%
Non può far fronte, con risorse proprie, a spese impreviste di 2000 euro?	25%
Non può far fronte, con risorse proprie, a spese impreviste di 5000 euro	47%
Non può permettersi una settimana di vacanza all'anno lontano da casa	32%
Non può permettersi di andare a cinema/teatro/ristorante almeno una volta al mese	28%
Ha difficoltà a pagare spese relative alla salute (farmaci, visite mediche, dentista)	24%
Non può permettersi di riscaldare adeguatamente l'abitazione in cui vive?	21%
Ha difficoltà a per pagare le spese per trasporti come treni, autobus, carburante e altre spese per automobile o moto	18%
Non può permettersi di mangiare carne o pesce o equivalente vegetariano almeno una volta ogni due giorni	16%

Il disagio abitativo: si acquisiscono i problemi

Incidenza spese per la casa ai tempi dell'inflazione



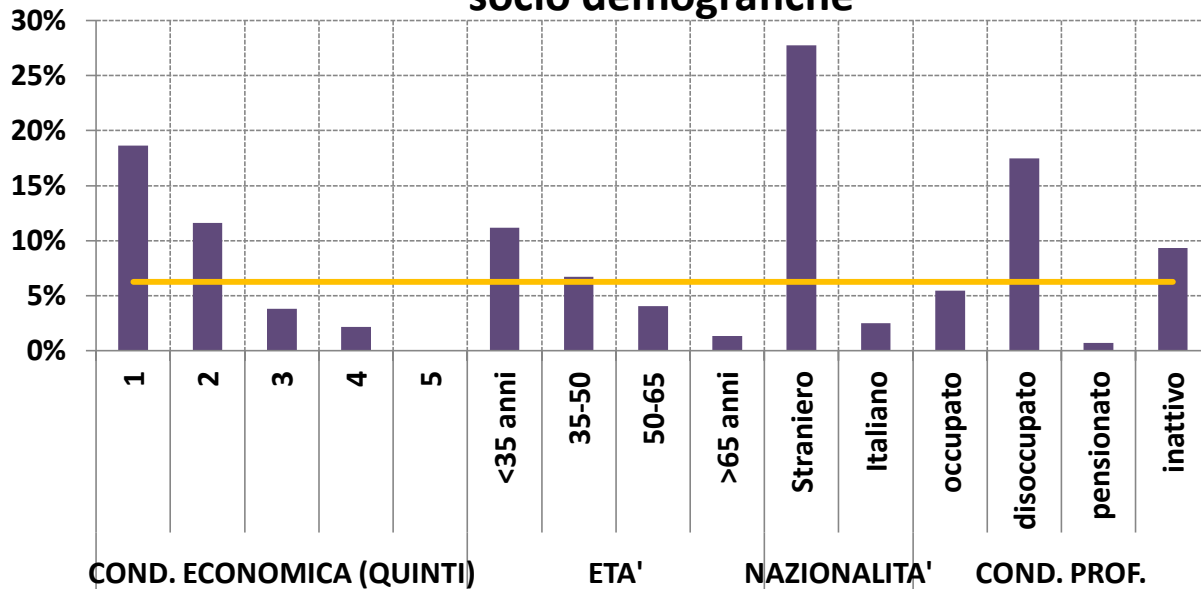
		2019	2022
Incidenza costi abitativi sul reddito *	Meno del 15%	95,0%	71,0%
	Tra 15% e 25%	4,3%	22,6%
	>25%	1,1%	7,1%

* Costi abitativi: condominio, gas, luce, acqua, spazzatura e spurgo

Il disagio abitativo: maggiore per i meno agiati



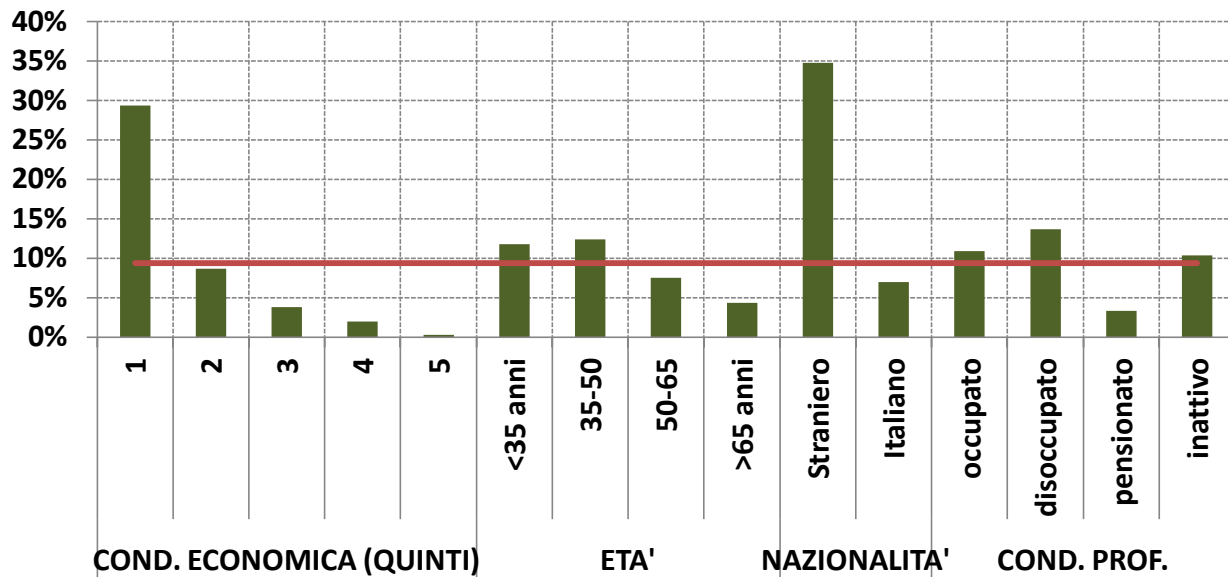
Sovraffollamento abitativo per caratteristiche socio demografiche



Il disagio abitativo: maggiore per i meno agiati



Quote individui in condizioni critiche per incidenza affitto



Situazione critica: se spese affitto maggiore del 20%

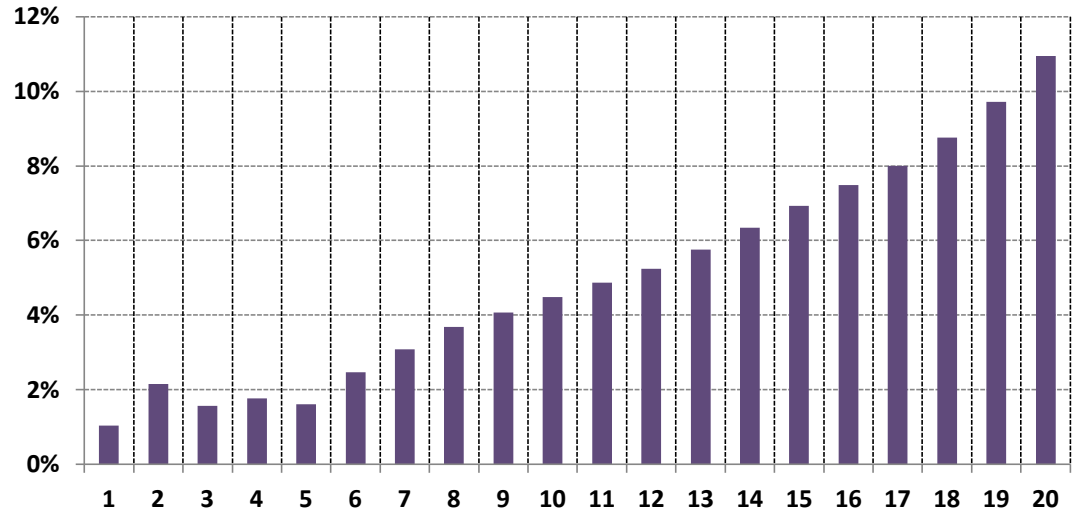
Il fisco e la casa

PENSAVO DI CAMBIARMI
LE MUTANDE.

WOW!
RIFORME
STRUTTURALI!



Beneficiari agevolazioni fiscali per la casa o regimi forfettari agevolati per ventili di reddito complessivo



Regimi forfettari agevolati: Cedolare secca al 21% o 10%

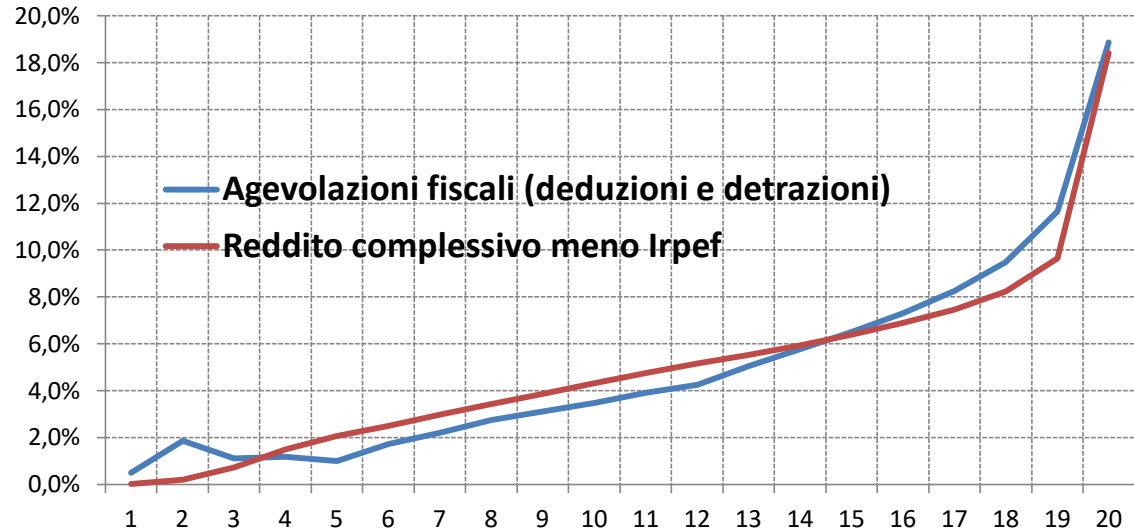
Agevolazioni fiscali: Deduzione ab. Principale; detrazioni interessi per mutui ipotecari, o recupero edilizio o costruzione ab. Principale; detrazione canoni locazione affitto o terreni, detrazione per efficientamento energetico e recupero patrimonio abotativo

Il fisco e la casa

Distribuzione di frequenza del reddito e delle agevolazioni fiscali per la casa per ventili di reddito complessivo dei contribuenti

PENSAVO DI CAMBIARMI
LE MUTANDE.

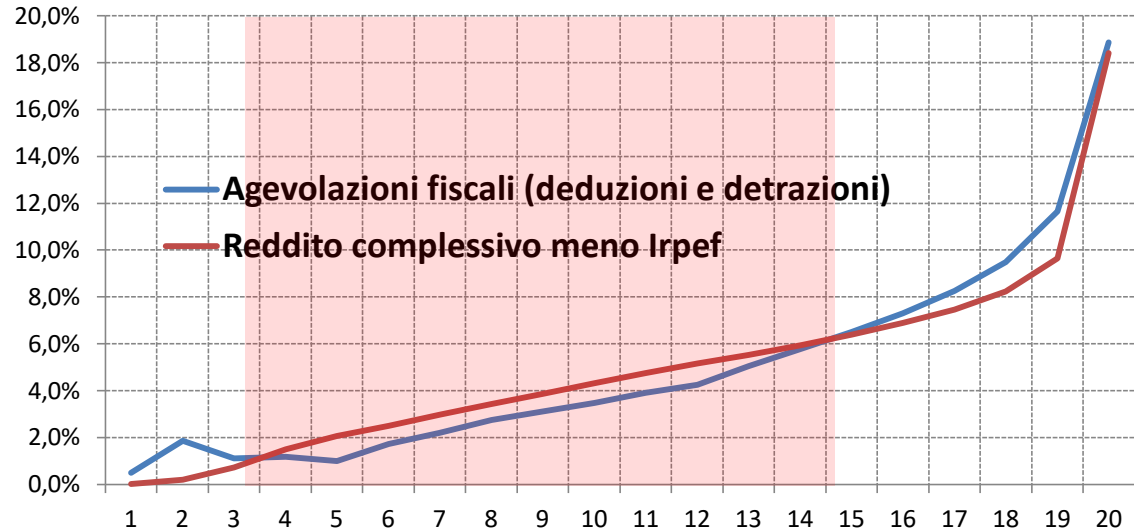
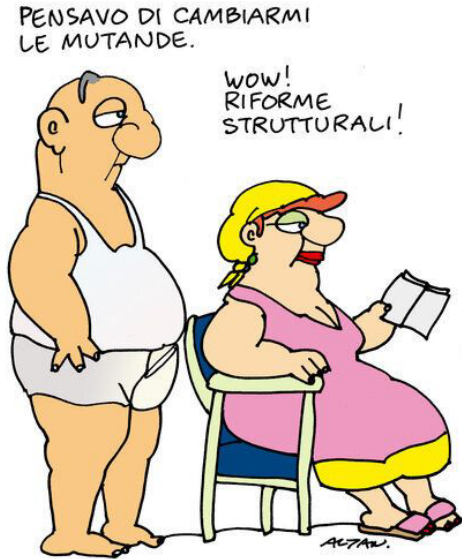
WOW!
RIFORME
STRUTTURALI!



Agevolazioni fiscali: Deduzione ab. Principale; detrazioni interessi per mutui ipotecari , o recupero edilizio o costruzione ab. Principale; detrazione canoni locazione affitto o terreni, detrazione per efficientamento energetico e recupero patrimonio abotativo

Il fisco e la casa

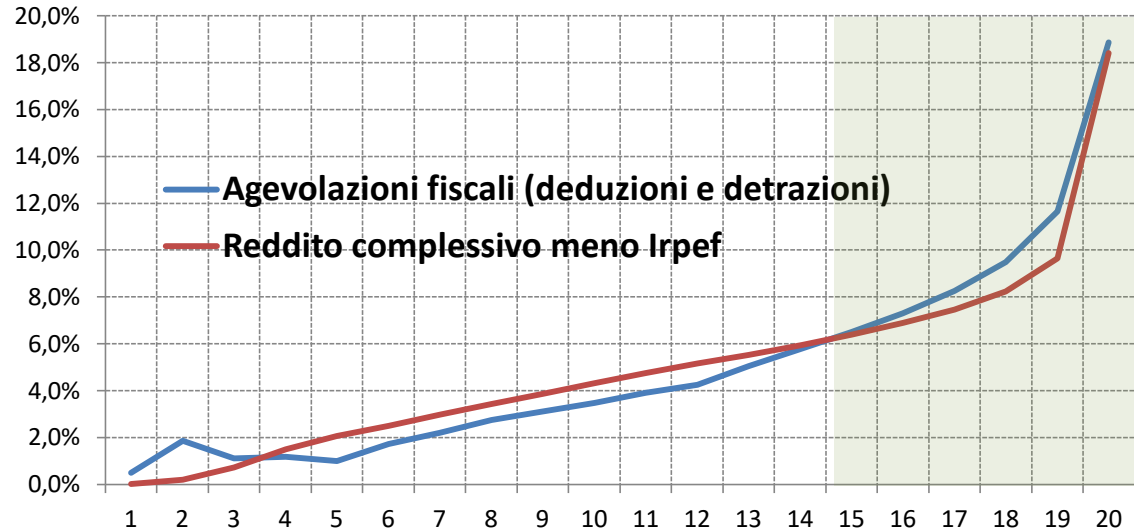
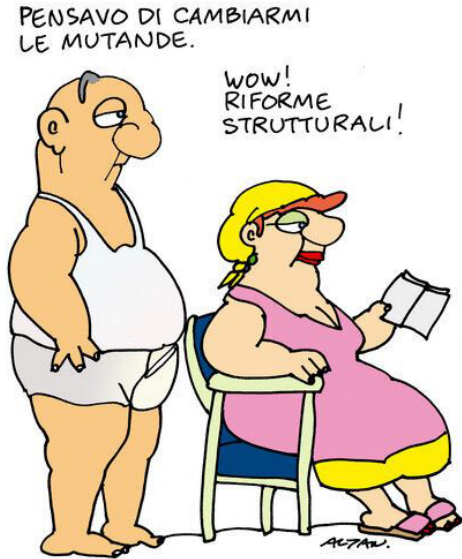
Distribuzione di frequenza del reddito e delle agevolazioni fiscali per la casa per ventili di reddito complessivo dei contribuenti



Agevolazioni fiscali: Deduzione ab. Principale; detrazioni interessi per mutui ipotecari , o recupero edilizio o costruzione ab. Principale; detrazione canoni locazione affitto o terreni, detrazione per efficientamento energetico e recupero patrimonio abotativo

Il fisco e la casa

Distribuzione di frequenza del reddito e delle agevolazioni fiscali per la casa per ventili di reddito complessivo dei contribuenti



Agevolazioni fiscali: Deduzione ab. Principale; detrazioni interessi per mutui ipotecari , o recupero edilizio o costruzione ab. Principale; detrazione canoni locazione affitto o terreni, detrazione per efficientamento energetico e recupero patrimonio abotativo