

**IRPET** Istituto Regionale  
Programmazione  
Economica  
della Toscana



12 giugno 2024

Ore 9:15

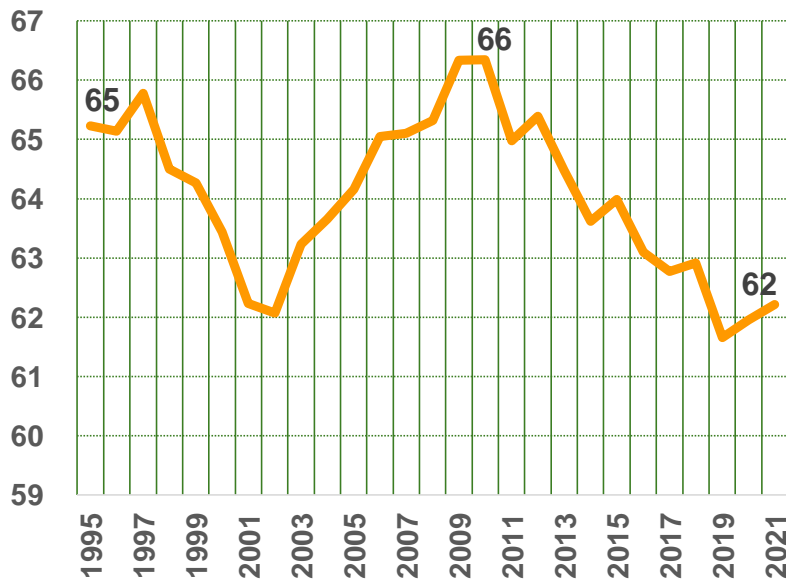
# Il lavoro in Toscana: andamenti, criticità e prospettive



Nicola Sciclone | Direttore Irpet

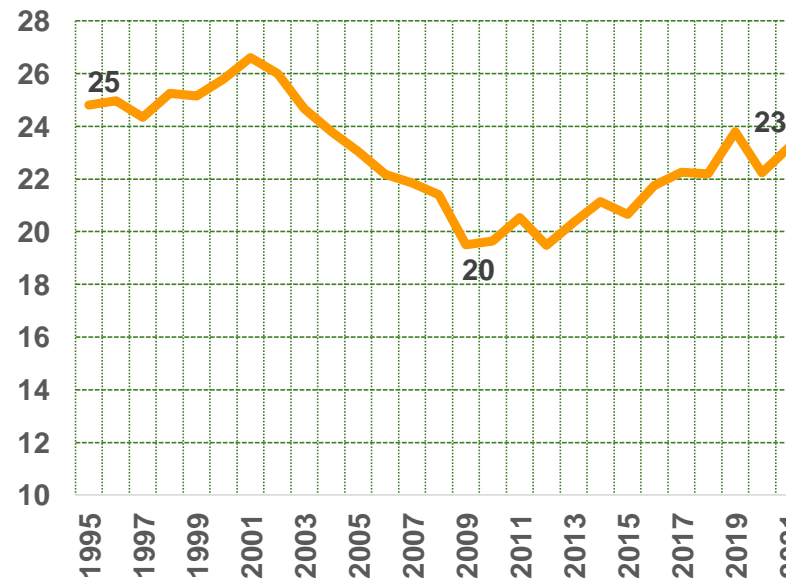
# La distribuzione del reddito fra fattori produttivi

## Quota di valore aggiunto che remunera il fattore lavoro



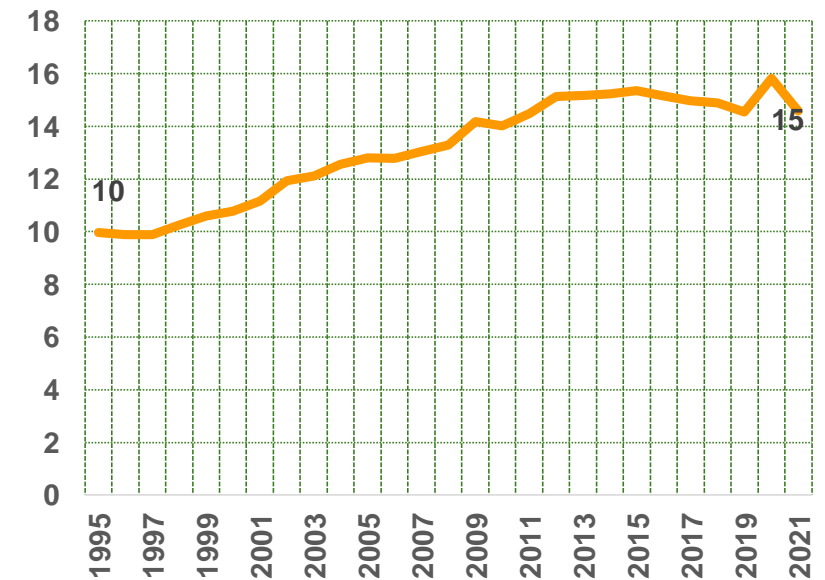
Regredisce la quota di reddito da lavoro

## Quota di valore aggiunto che remunera i profitti



Non cresce sempre la quota dei profitti

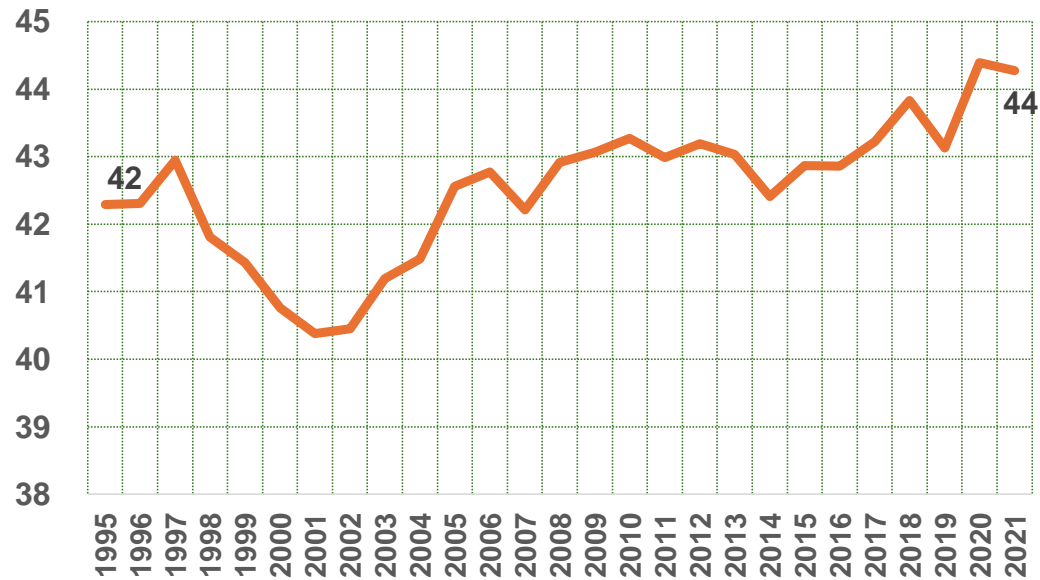
## Quota di valore aggiunto che remunera le rendite



Cresce la quota delle rendite

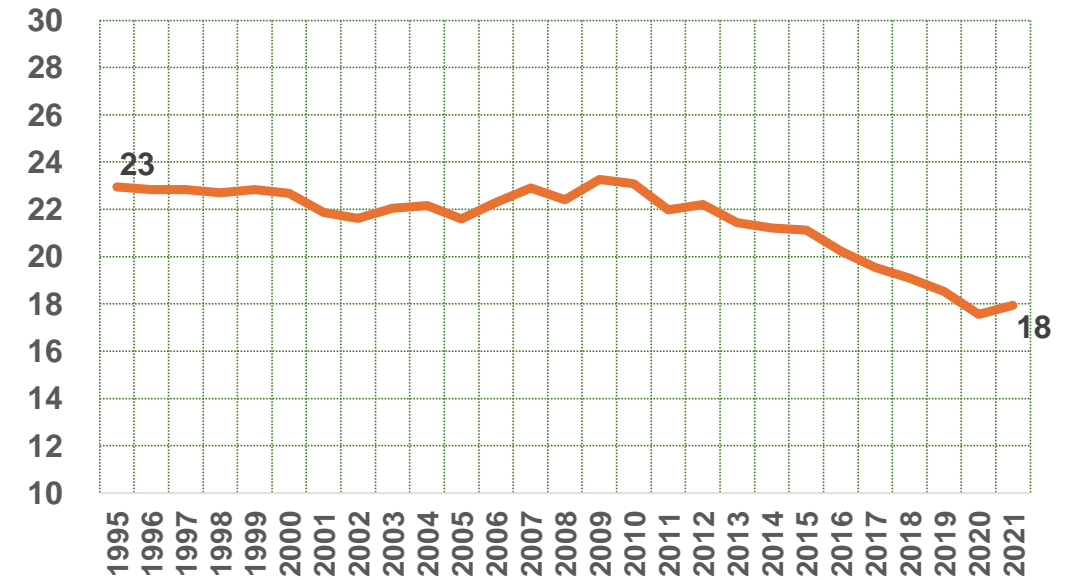
# La distribuzione del reddito fra fattori produttivi

Quota di valore aggiunto che remunera **lavoro dipendente**



Ma cresce la quota associabile al lavoro dipendente

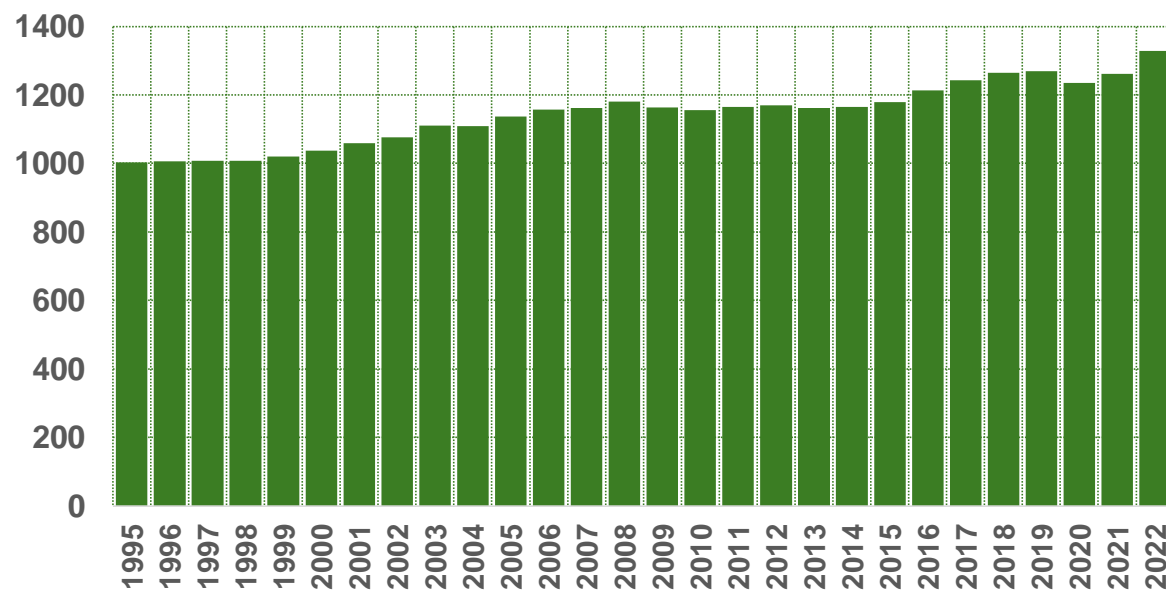
Quota di valore aggiunto che remunera **lavoro autonomo**



Flette la quota associabile al lavoro autonomo

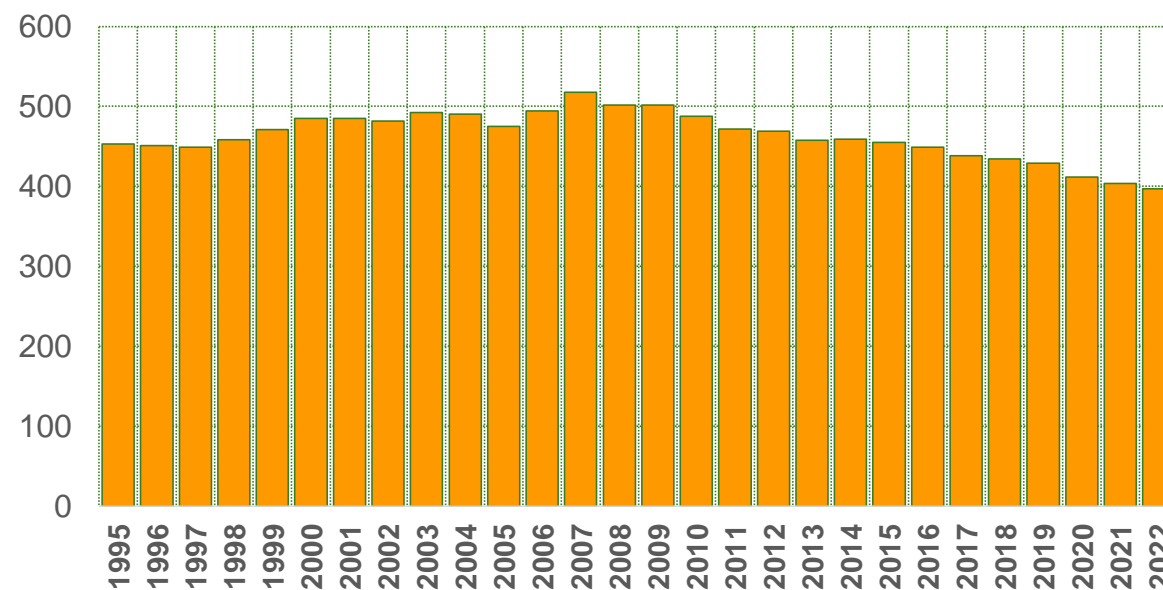
# L'occupazione, come varia?

Totale occupati dipendenti (migliaia)



**+ 325 mila occupati interni**

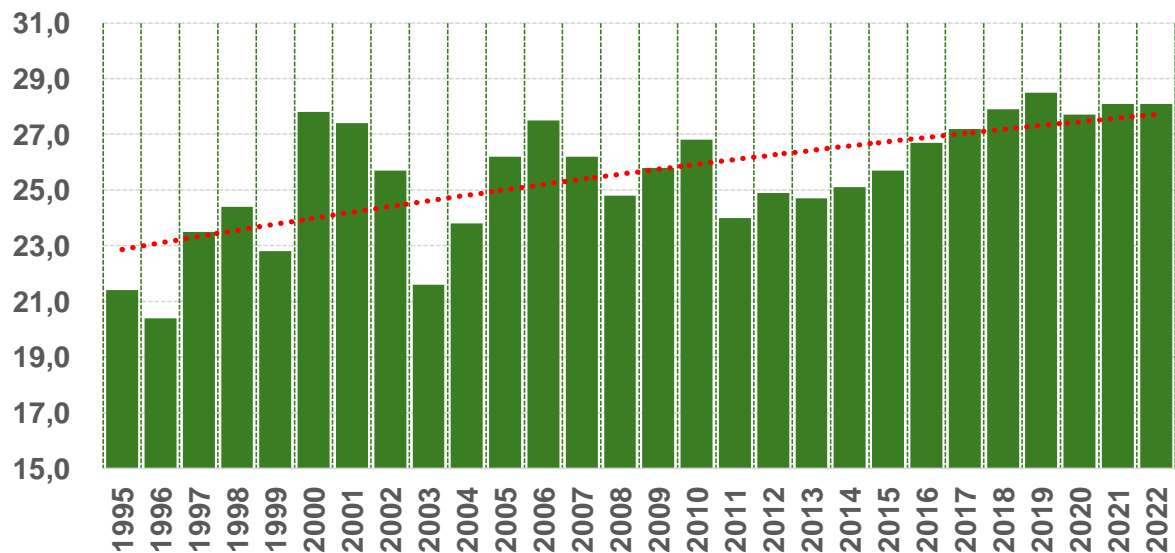
Totale occupati indipendenti (migliaia)



**-57 mila occupati interni**

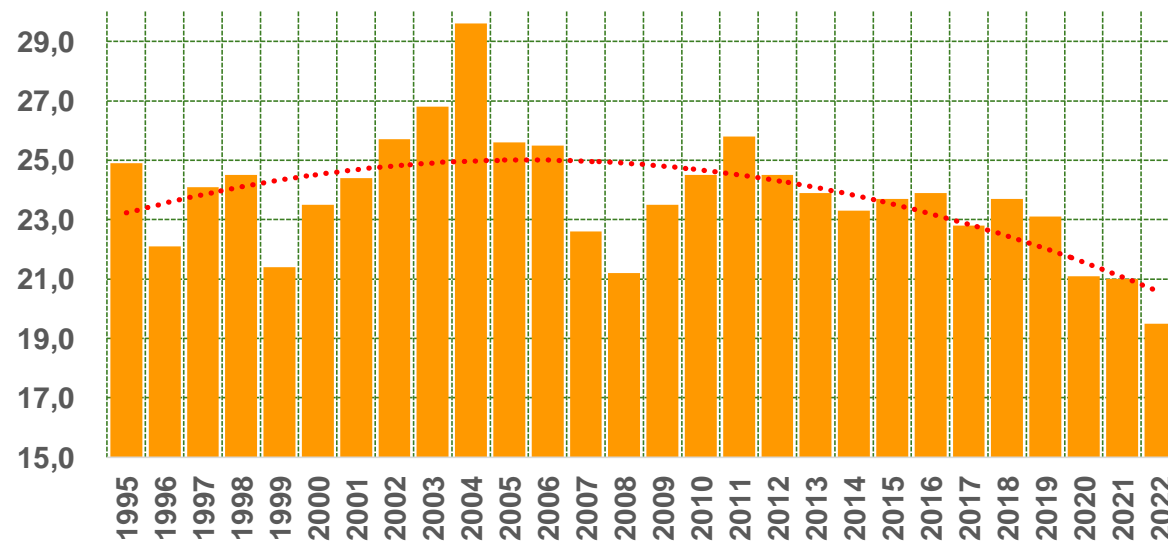
# Occupati in agricoltura

## Agricoltura - Occupati dipendenti (migliaia)



**+7.000 occupati interni (+1,1%)**

## Agricoltura - Occupati indipendenti (migliaia)

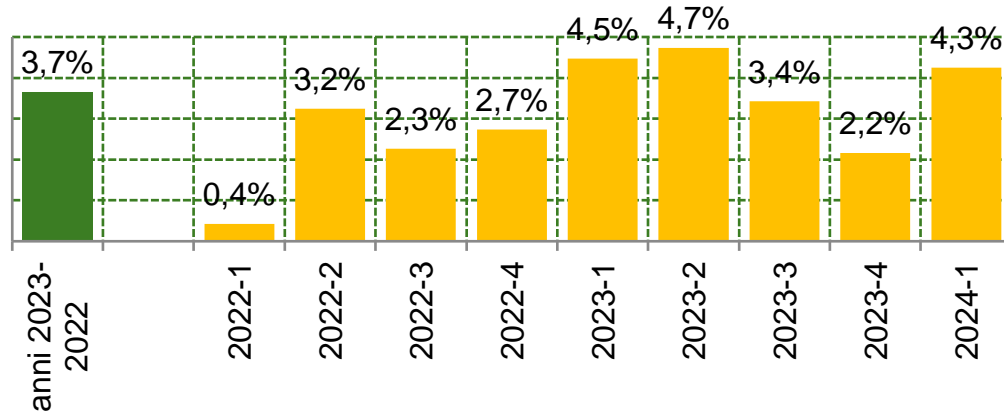


**-5.000 occupati interni (-0,7%)**

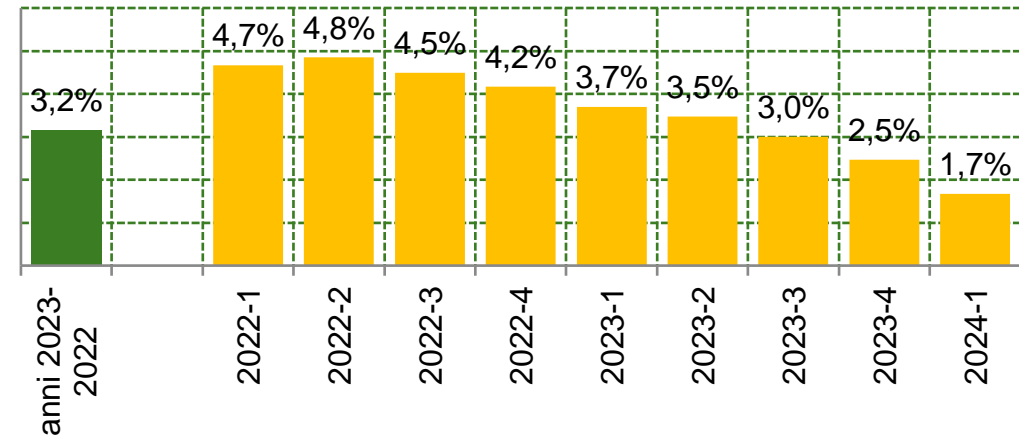
# Anche nella più recente congiuntura

## Addetti alle dipendenze - Variazioni tendenziali

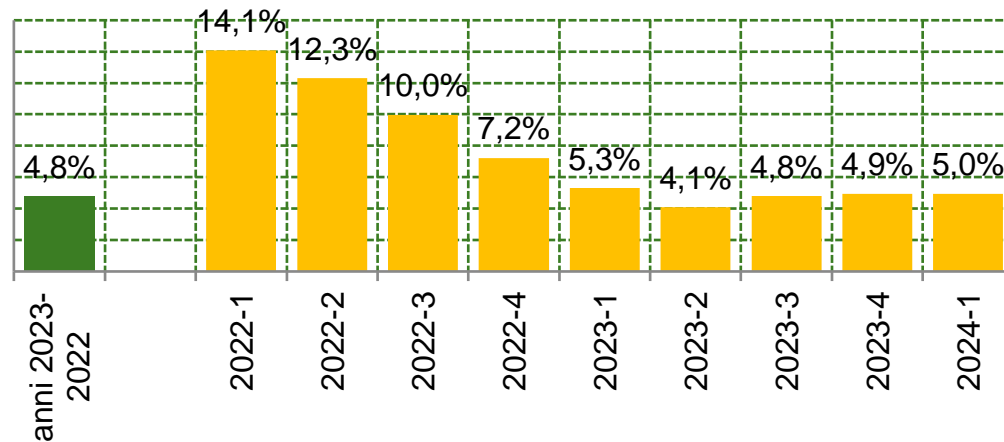
### AGRICOLTURA



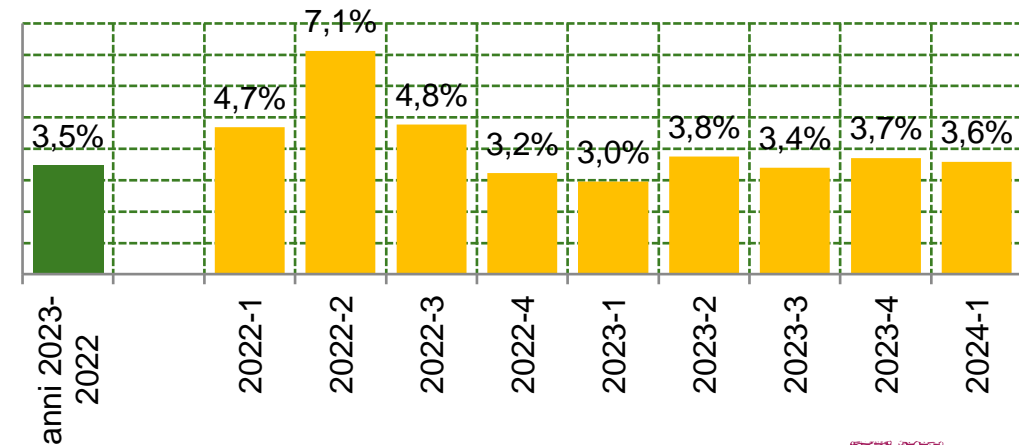
### MANIFATTURA



### COSTRUZIONI

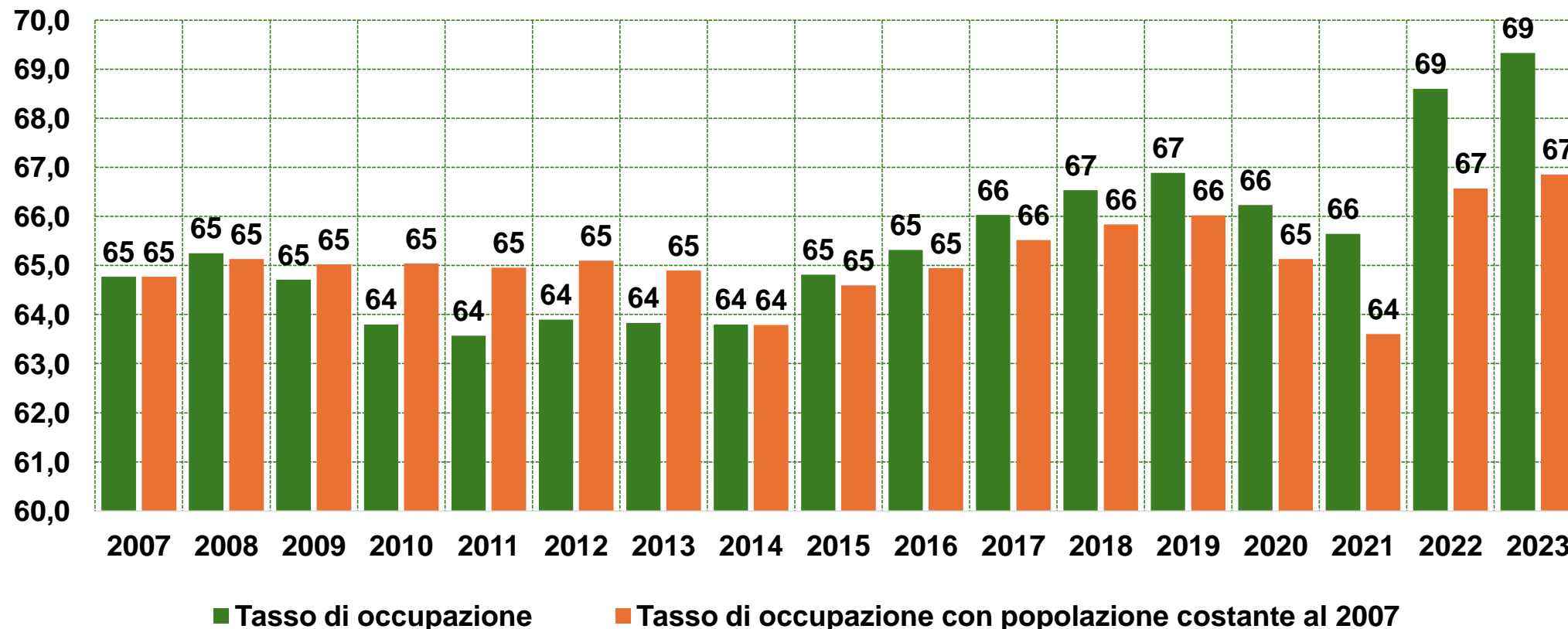


### SERVIZI PRIVATI



# Effetto demografico vs. occupabilità sul numero occupati

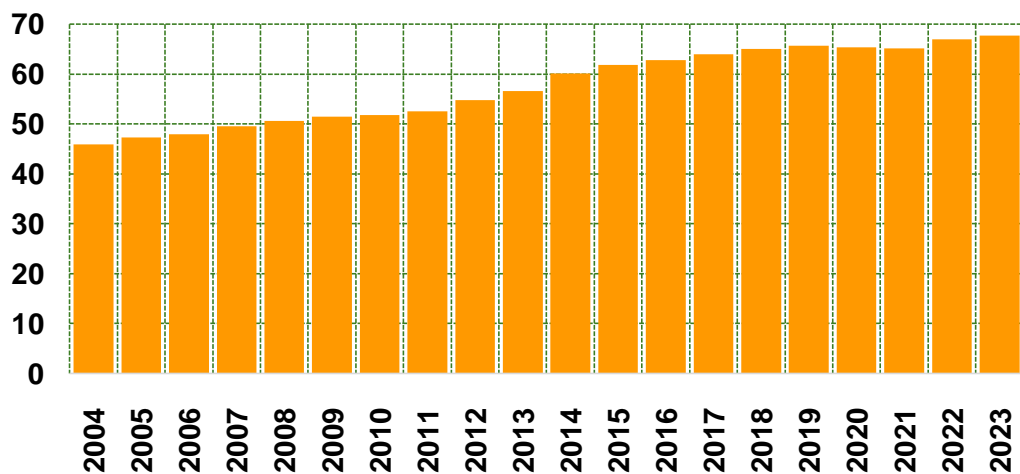
TASSO OCCUPAZIONE VERO E TASSO DI OCCUPAZIONE A POP. FERMA AL 2007 - TOSCANA



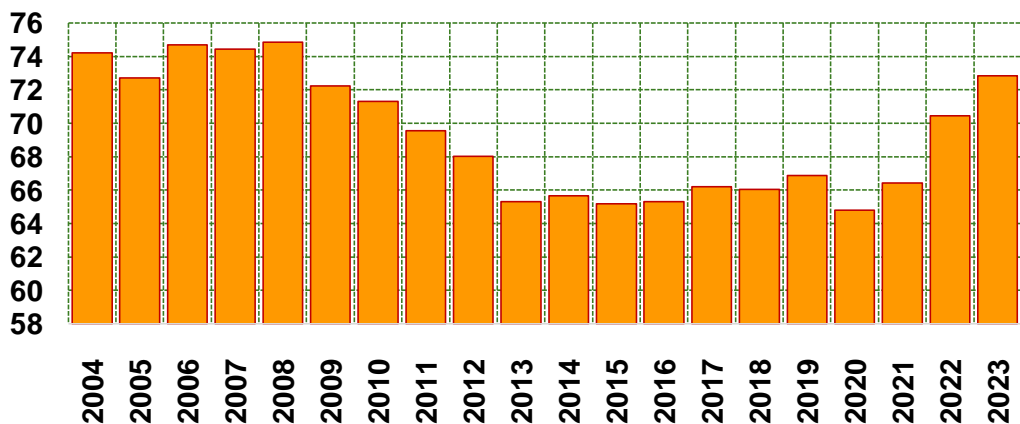
# Che tipo di occupazione cresce?

## Tasso di occupazione per classe di età

### 50-64 anni

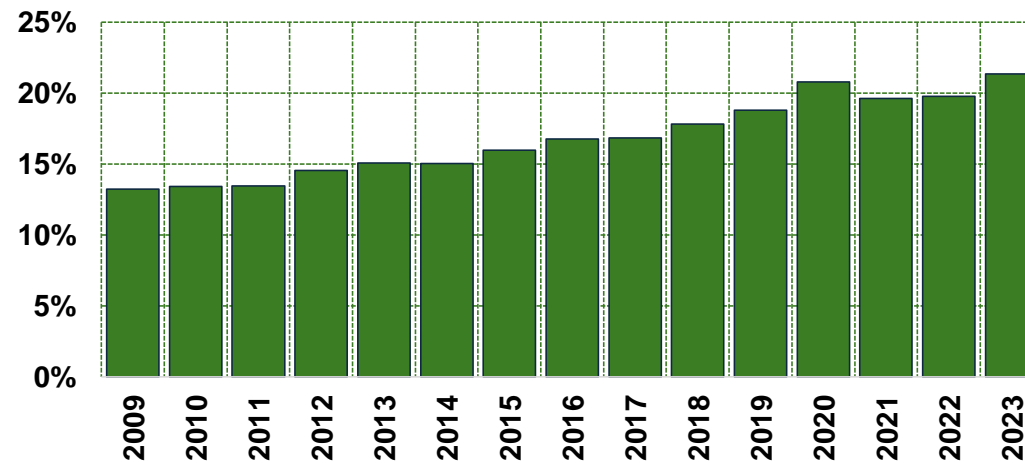


### 25-34 anni

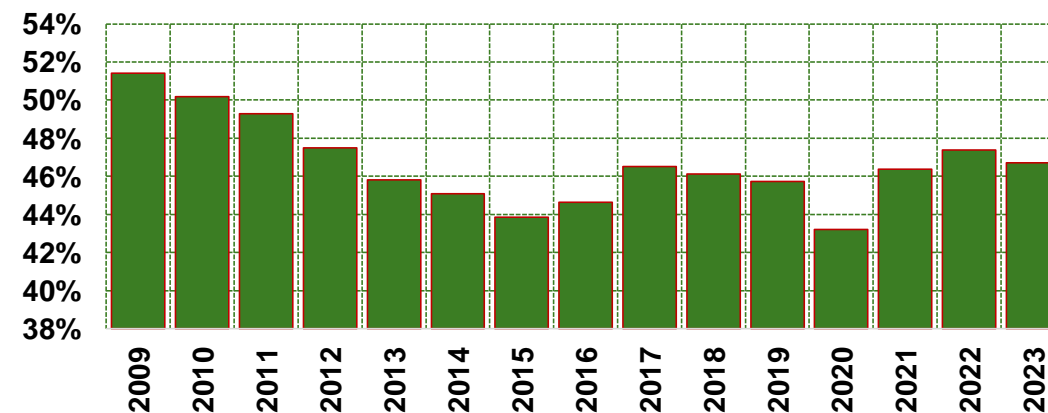


## Assunzioni per classe di età

### over 50



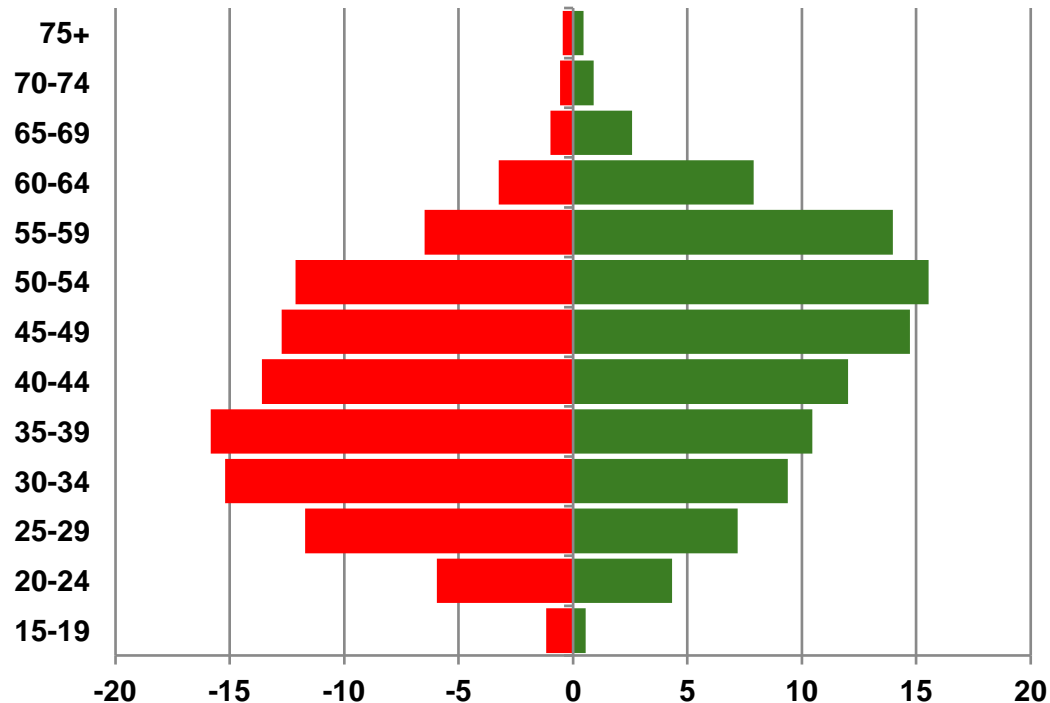
### under 34





# Un mercato del lavoro invecchiato

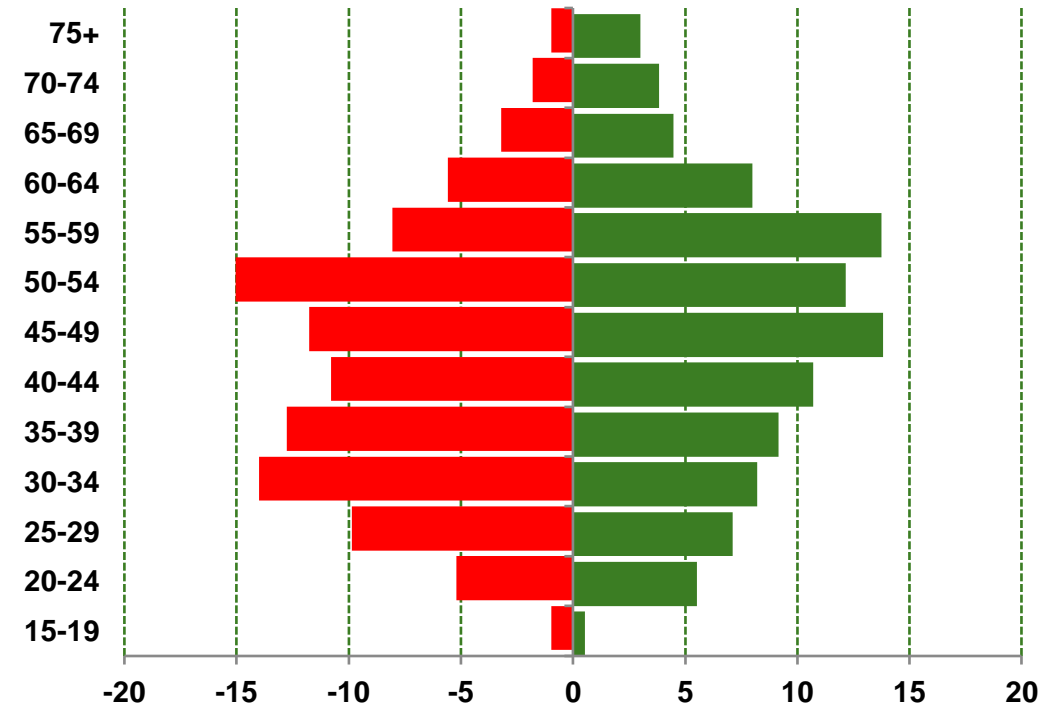
Composizione della occupazione per classi di età  
TOTALE ECONOMIA



**2003 (34% under 35; 11% over 55)**

**2023 (21% under 35; 26% over 55)**

Composizione della occupazione per classi di età  
AGRICOLTURA

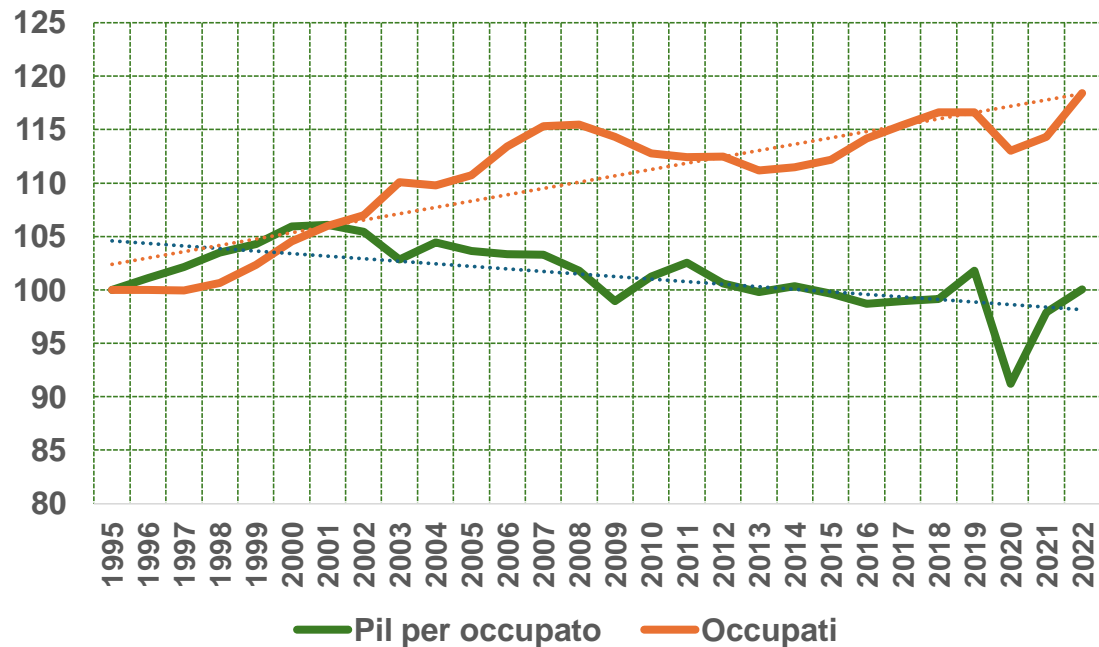


**2003 (30% under 35; 20% over 55)**

**2023 (21% under 35; 33% over 55)**

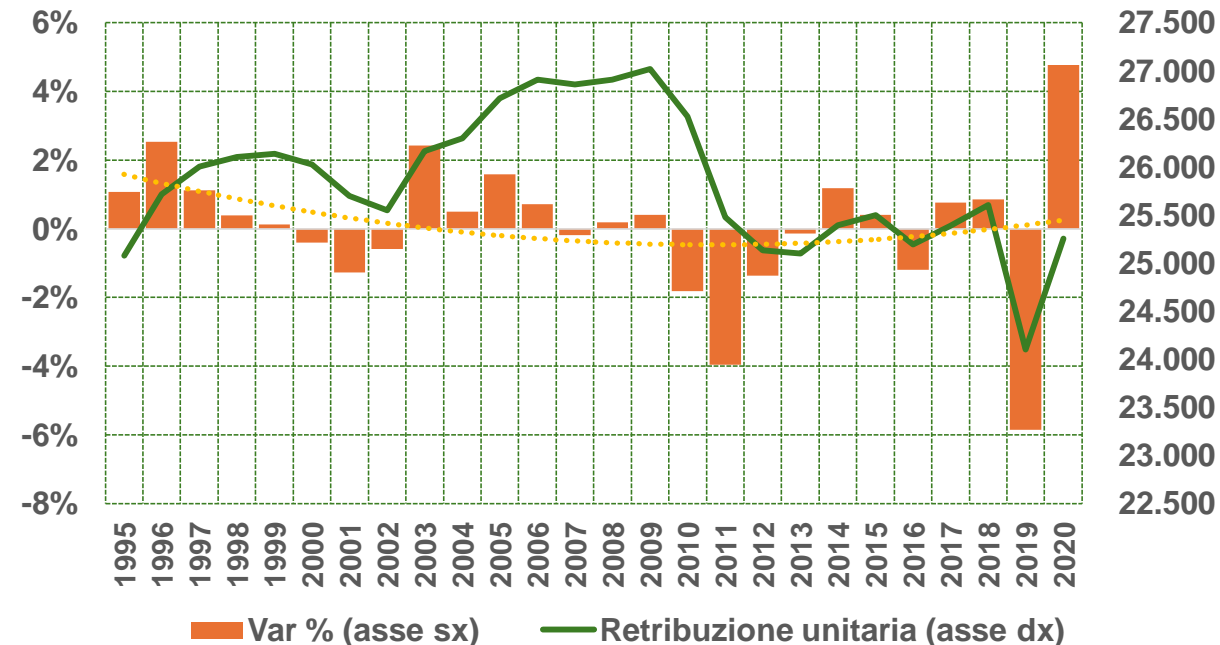
# Un mercato del lavoro estensivo

## Produttività ed occupazione



**L'occupazione cresce più della prodotto per lavoratore (produttività apparente)**

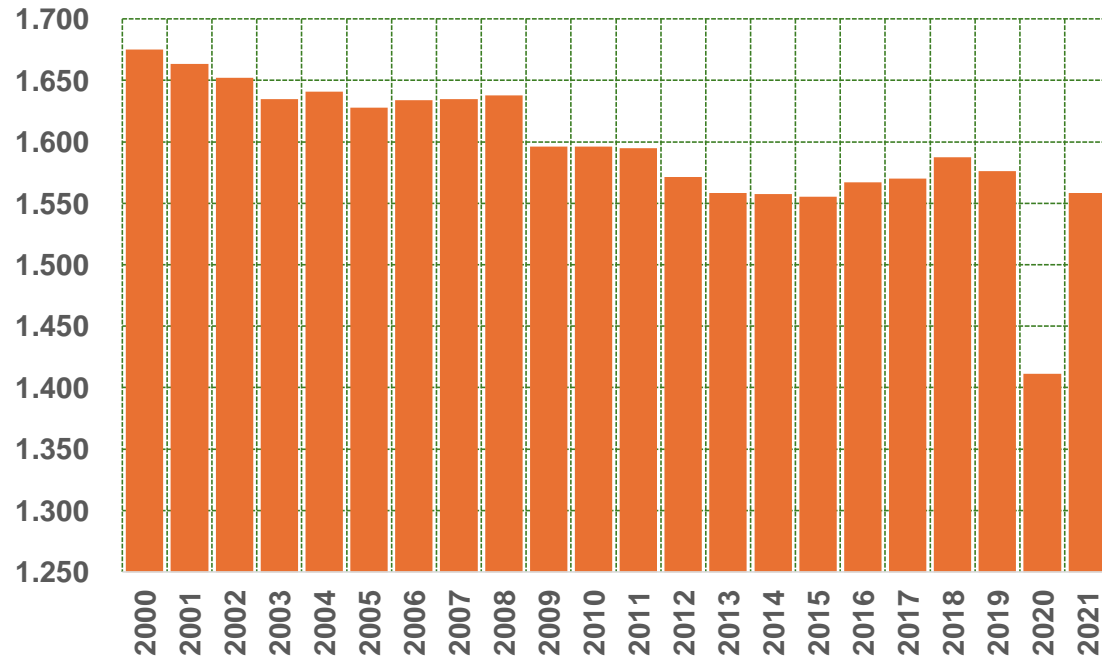
## Retribuzione unitaria lavoro dipendente



**Le retribuzioni unitarie sono ferme  
+0,1% media annua intero periodo  
+0,6% media annua 1995/2007  
-0,5% media annua 2021/2007**

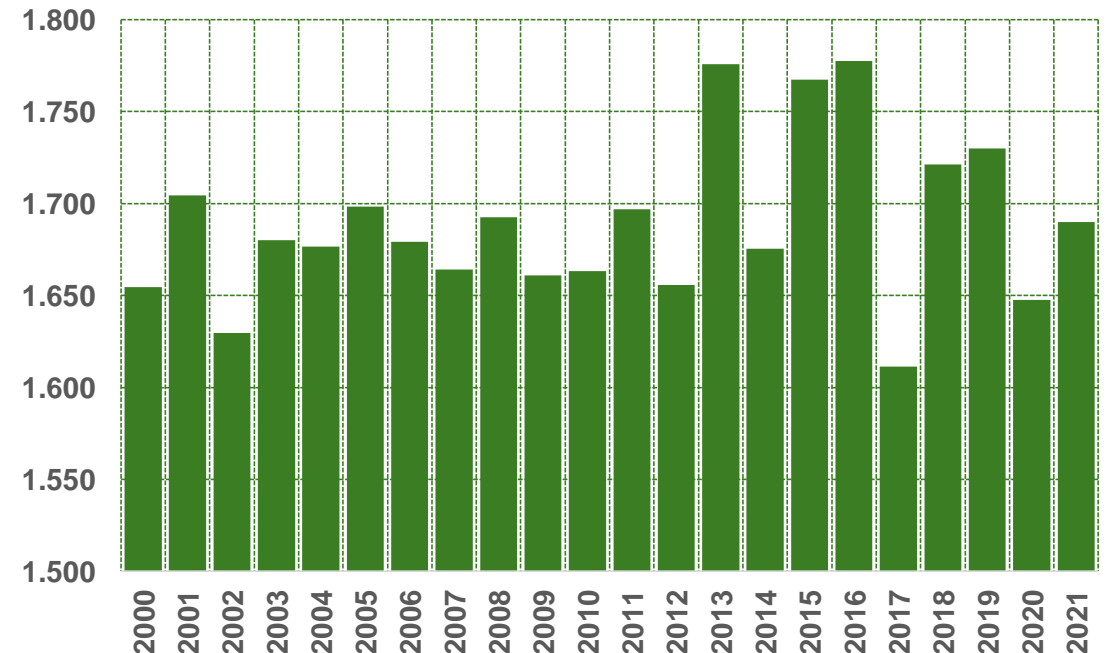
# Cala l'intensità del lavoro

**Orario medio di lavoro  
TOTALE ECONOMIA**



**11% di occupati dipendenti sono sotto-utilizzati  
(applicando orario medio del 2000)**

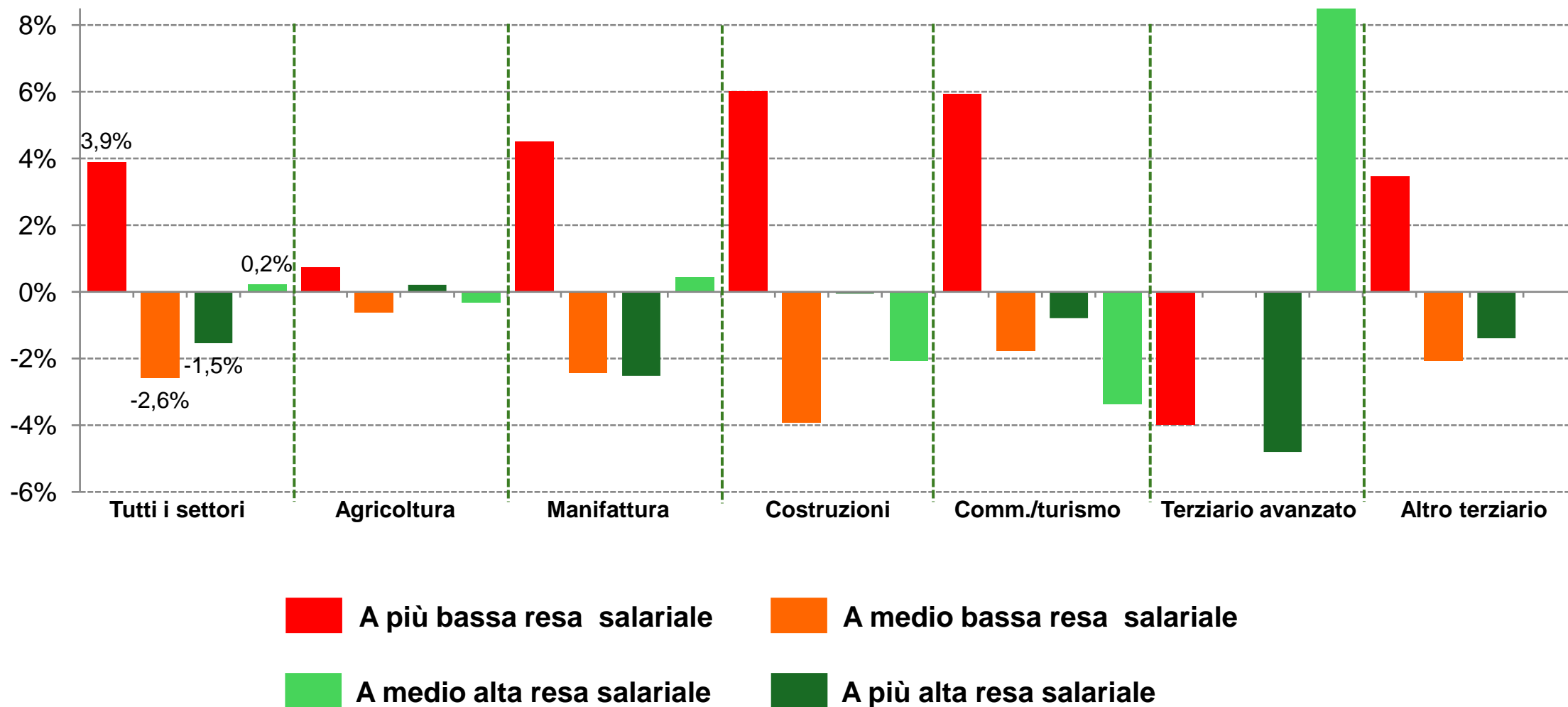
**Orario medio di lavoro  
AGRICOLTURA**



**In media annua l'orario medio dei  
dipendenti resta quasi invariato (+0,1%)**

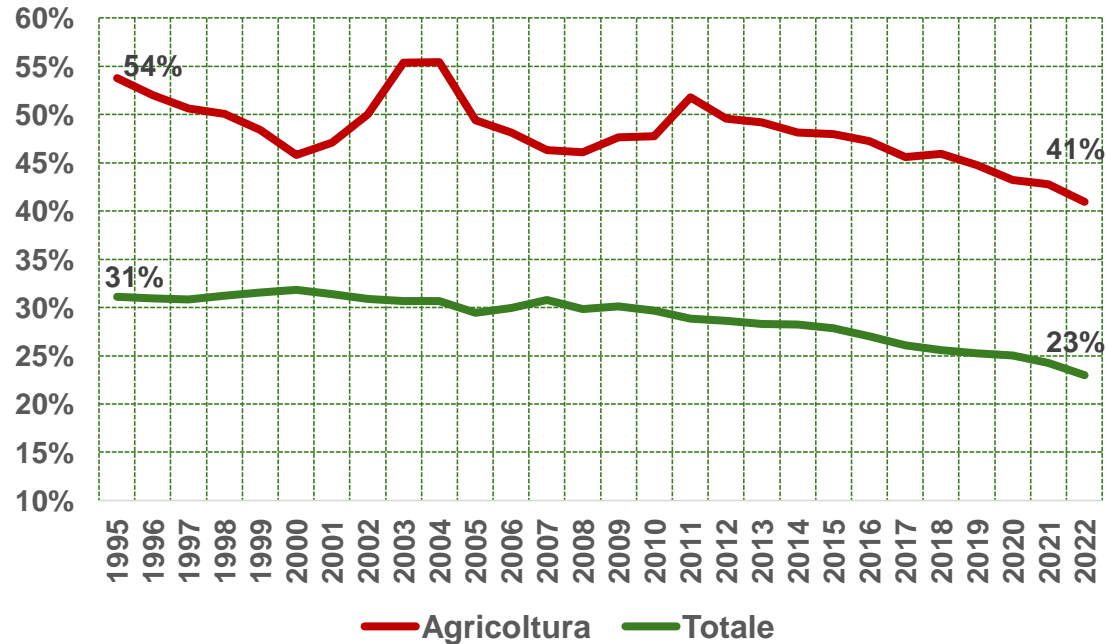
# Il lavoro polarizzato

Unità equivalenti di lavoro dipendente per livello di salario orario  
Differenze nella composizione dell'occupazione - 2009-2022



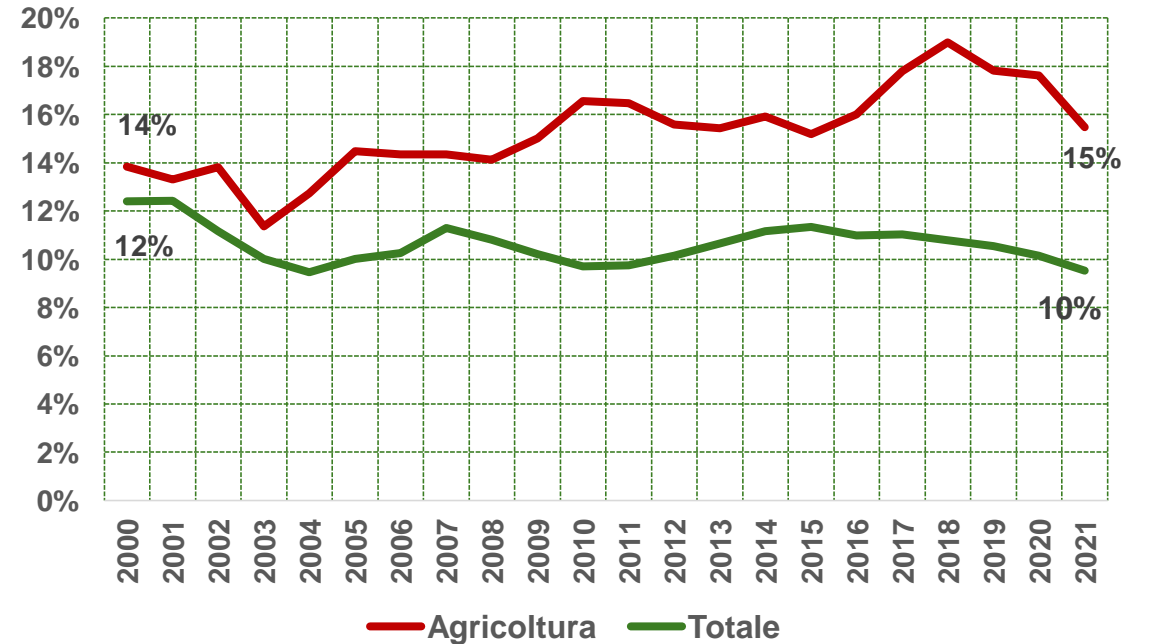
# Il lavoro nell'agricoltura

## Quota di lavoro autonomo



Una più alta quota di lavoro autonomo, in calo (-0,9% in media annua) come nel resto dell'economia (-1,0% media annua)

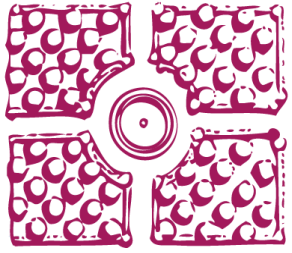
## Quota di lavoro irregolare



Una più alta quota di lavoro irregolare, in lieve crescita (+0,5% in media annua) rispetto al resto dell'economia (-1,2% media annua)

# Il lavoro dipendente nell'agricoltura

Settori	Contratti		Tipologia di lavoro		Durata lavoro	Occupabilità
	Stabile	A termine	Non stagionale	Stagionale	Giornate lavoro /anno	Quota che ritrova lavoro entro 9 mesi ultima cessazione
Agricoltura	3%	97%	35%	65%	152	59%
Industria	37%	63%	3%	97%	205	57%
Costruzioni	33%	67%	1%	99%	190	44%
Servizi	12%	88%	13%	87%	147	52%
<b>TOTALE</b>	<b>16%</b>	<b>84%</b>	<b>13%</b>	<b>87%</b>	<b>158</b>	<b>53%</b>



**IRPET** Istituto Regionale  
Programmazione  
Economica  
della Toscana



12 giugno 2024

Ore 9:15

# Il lavoro in Toscana: andamenti, criticità e prospettive



Nicola Sciclone | Direttore Irpet